

ENERGIE.WOHNEN

KUNDENZEITUNG



STADTWERKE
GLAUCHAU

Stadtbau und Wohnungsverwaltung
GLAUCHAU

NR. 1 | 2020

**Schönburger
Landbote**



Creative
MALAKTION

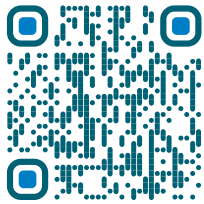
alle Infos auf Seite 3



Hallo SCHULAnfänger!

Liebe Eltern, auch in diesen schwierigen Zeiten möchten die Stadtwerke Glauchau den künftigen Schulanfängern eine Freude machen und ihnen einen Fahrradhelm schenken. Seit 20 Jahren bekommen die Glauchauer Schulanfänger ihren Helm zum Spieletag der Stadtwerke Glauchau auf der Bühne überreicht. In diesem Jahr ist alles anders und wir mussten den Spieletag leider absagen.

Dennoch werden die Kinder ihren Helm erhalten. Nach Absenden der Online-Anmeldung erhalten Sie einen Abholschein, mit dem der Helm im Kundenservice der Stadtwerke Glauchau abgeholt werden kann. Bis 15. August können die Kinder hier angemeldet werden: www.spieletag-stadtwerke.de.



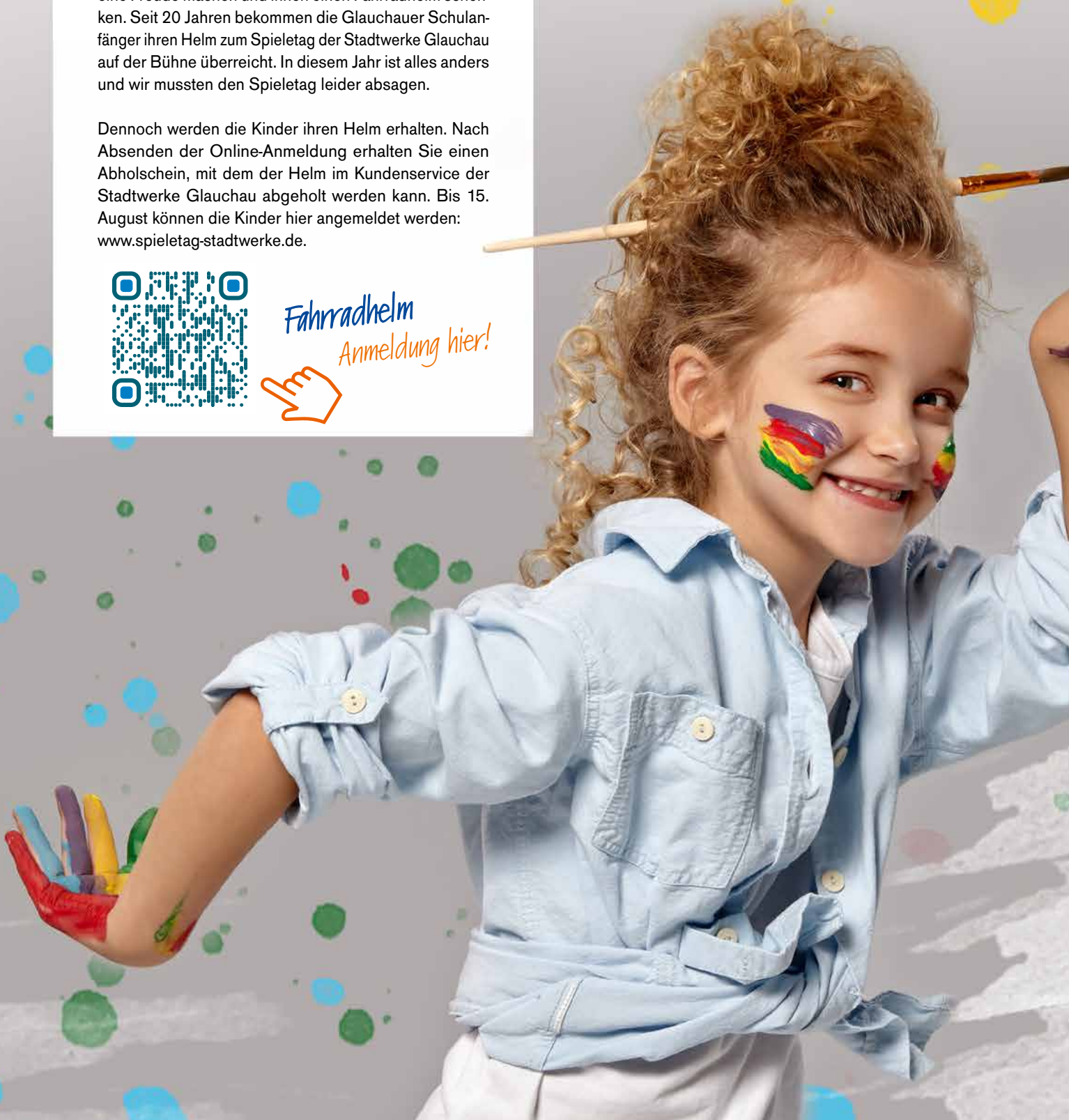
*Fahrradhelm
Anmeldung hier!*



20.

SpieleTAG

der Stadtwerke Glauchau



SPONSORING

trotz Ausfall des
Spieletages der
Stadtwerke Glauchau

Leider musste der 20. Spieletag der Stadtwerke Glauchau dieses Jahr aufgrund der aktuellen Einschränkungen und Bestimmungen durch die Pandemie, insbesondere dem Verbot von Großveranstaltungen, ausfallen. Umso mehr freuen wir uns, dass einige unserer langjährigen Partner sich dennoch dazu entschieden haben, die Kinder- und Jugendarbeit in Glauchau mit ihrer Spende zu unterstützen. Alljährlich sammeln die Stadtwerke Glauchau im Rahmen des Spieletages Sponsoringgelder für die Kindervereinigung Glauchau e.V., die sich mit der Ausgestaltung des Bühnenprogramms umfassend am Spieletag beteiligt. In diesem Jahr kam ein Betrag von 1.600 € zusammen, den die Stadtwerke Glauchau gern auf 2.000 € aufrunden.

Gerade in diesen Zeiten ist vieles ungewiss und die Kindervereinigung Glauchau e. V. freut sich sehr über den Beitrag, der hoffentlich bald wieder für die Gestaltung verschiedenster Freizeitbeschäftigungen für die Glauchauer Kinder und Jugendlichen genutzt werden kann. Wir hoffen, dass der 20. Spieletag nächstes Jahr wieder wie gewohnt stattfinden kann und wir umso mehr Kinder und Gäste begrüßen dürfen.

Malt euren Spieletag

Liebe Kinder, bis zum nächsten Spieletag ist es noch eine lange Zeit, aber ihr könnt schon heute an das große Kinderfest denken und euch überlegen, was euch beim letzten Mal am Besten gefallen hat oder was ihr euch zukünftig wünscht. Malt uns ein Bild und zeigt euch beim Spielen an eurem Lieblingsstand. Oder ihr sucht ein Foto vom vergangenen Spieletag aus, klebt es auf Papier und malt noch etwas lustiges dazu. Oder, oder, oder

Wir würden uns sehr über eure Ideen, Zeichnungen und Fotos freuen. Schreibt uns einen Brief oder schickt eure kreativen Arbeiten per E-Mail. Alle eingegangenen Kunstwerke werden wir auf unserer Online-Galerie veröffentlichen. Und vielleicht ist die eine oder andere Idee dabei, die wir zum nächsten Spieletag der Stadtwerke Glauchau in die Tat umsetzen werden.

Bitte schreibt euren Vornamen und das Alter auf euer Bild.
Wir freuen uns auf eure Einsendungen.
Euer Organisationsteam des Spieletags der Stadtwerke Glauchau

spieletag-stadtwerke.de



Happy Garden & Co. 2020

RESONANZ IM TANZ



Silke Sonntag

EMOTIONALVENT

0162/ 398 09 18

silky.sun87@gmail.com

Zum 20. Spieletag der Stadtwerke Glauchau hatte sich erstmals Silke Sonntag mit ihrem Projekt „Happy Garden“ als „Spielstation“ angemeldet. Auch wenn unser großes Kinderfest abgesagt werden musste, so wollten wir mehr über Frau Sonntag erfahren.

Bei „Happy Garden“ handelt es sich um ein Projekt, das für die Kinder und deren Eltern/Großeltern 2018 in privater, ehrenamtlicher Initiative von Silke Sonntag im Wohngebiet Sachsenallee geschaffen wurde. Hier geht es hauptsächlich um die Kommunikation zwischen allen Altersklassen. Dabei soll die Verbundenheit der Nachbarschaft gestärkt sowie das Bewusstsein für Umwelt und Natur geschärft

werden. Vor zwei Jahren begann alles mit einer Osteraktion, zu der die Kinder der Nachbarschaft eingeladen waren und sich mit großem Zuspruch beteiligt haben. Die Initiatorin will das Bewusstsein der Kinder für die Natur wecken und Achtsamkeit im Sinne einer positiven Selbstwahrnehmung vermitteln.

Jede Aktivität wird vom Zufall begleitet. Mal entdeckt man die Vögel beim Nestbau, dann sieht man den Hasen auf dem Feld oder den Igel im Wohngebiet. Forschungsbewusstsein und Wissenschaft in den Alltag zu bringen, fördert den Spaß am Detail. Ziel ist, neben dem Zusammenbringen der Nachbarschaft, eine Achtsamkeitskultur gegenüber jedem Leben und sich selbst zu schaffen.

Yoga und gemeinsames Picknicken gehören ebenfalls zum Angebot. Darüber hinaus kommt die wöchentliche Dämmerungswanderung am Abend sehr gut bei den Kindern an. Freundschaften entstehen und werden gefestigt. Beim gemeinsamen Bauen von Lichtlabirinth aus Teelichtern in Tüten erfahren die Kinder Teamgeist und Anerkennung. Bisher beteiligten sich 30 Kinder im Alter von 4 bis 15 Jahren an den Aktionen. Neben den regelmäßig stattfindenden Terminen ist ein Sommerfest geplant sowie Ferienprojekte mit Camping im nahen Umfeld und am Stausee Oberwald.



Regelmäßige Termine:

(Anpassungen wg. Corona vorbehalten)

FREITAG	ab 17 Uhr	Dämmerungswandern (ca. 3h)
SAMSTAG	ab 9 Uhr	Yoga
	ab 10 Uhr	gemeinsames Frühstück (Picknick)
	ab 13 Uhr	Bootcamp/Sport/ Forschung in Natur/ Umweltschutz
	18 Uhr bis 22 Uhr	Lichtlabirinth oder Dämmerungswandern

Treffpunkt ist der große Spielplatz in der Sachsenallee. Die Kinder werden nach den Aktivitäten bis vor die Haustür gebracht. Die Teilnahmegebühr beträgt 0,50 €.

Wer kann teilnehmen?

Alle Kinder im Wohngebiet und Umgebung, gern auch gemeinsam mit den Eltern oder Großeltern. Wenn ein Kind allein kommen möchte, ist ein kurzer telefonischer Kontakt der Eltern vorab notwendig.

Wie kann man dieses Projekt unterstützen?

Helfende Hände sind gern gesehen. Hier ist jeder richtig und kann seine Erfahrungen einbringen. Melden Sie sich bei Silke Sonntag persönlich, um ins Gespräch zu kommen.

Kontakt: Silke Sonntag, Tel. 0162 398 09 18
E-Mail: silky.sun87@gmail.com

KUNDENSERVICE

öffnet nach
vorheriger
Terminabsprache



ENERGIE.WOHNEN Kundenzeitung – IMPRESSUM:

Verleger: Stadtwerke Glauchau Dienstleistungsgesellschaft mbH
ein Unternehmen der Überlandwerke Glauchau GmbH
Markt 1 | 08371 Glauchau

Verantwortlicher Redakteur: Liane Päßler
Überlandwerke Glauchau GmbH Markt 1 | 08371
Glauchau | Tel. 03763 5007-860
Landbote@Ueberlandwerke-Glauchau.de

Satz, Gestaltung: AppelGrips Werbeagentur
Obere Muldenstr. 25 | 08371 Glauchau
Druck: Alldruck | Dammweg 25 | 08371 Glauchau

Nächste Ausgabe: November 2020
Bildnachweis:

Seite 1+2: ©nazarovsergey - stock.adobe.com
Seite 4,13,21: © AppelGrips
Seite 6: © Oksana - stock.adobe.com
Seite 8: © Dirk Schumann - stock.adobe.com
Seite 18: © Marina Zlochin - stock.adobe.com
Seite 19: © Pixhill.com

weitere Bilder © Stadtwerke Glauchau

Angesichts der aktuellen Entwicklung des Coronavirus und zur Sicherheit aller Bürgerinnen und Bürger hatten die Stadtwerke Glauchau Dienstleistungsgesellschaft mbH und die Stadtbau und Wohnungsverwaltung GmbH Glauchau am 17.03.2020 den persönlichen Kundenservice für den Öffentlichkeitsverkehr eingestellt.

Seit Anfang Mai sind wieder Termine vor Ort möglich. Zusätzlich zu den telefonischen Sprechzeiten werden die Stadtwerke und die Stadtbau Glauchau zu den üblichen Öffnungszeiten den persönlichen Kundenkontakt wieder aufnehmen. Die Vorsprachen finden ausschließlich mit vorheriger Terminvergabe und für jeweils nur eine Person pro Termin statt. Das Tragen eines Mund-Nasenschutzes durch den Kunden ist hierbei Voraussetzung.

Gesprächstermine können unter 03763 5007-888 oder unter kundenservice@stadtwerke-glauchau.de bzw. kundenservice@stadtbau-glauchau.de vereinbart werden.

BabyBonus

*Wir begrüßen dich aufs Herzlichste
und wünschen dir und deiner Familie
viel Gesundheit und Glück!*



**3x 40,- €
BONUS**

Alle Stromkunden der Stadtwerke Glauchau erhalten als Baby-Willkommensgruß in den ersten drei Lebensjahren ihres Neugeborenen pro Jahr 40,00 € (brutto) Nachlass auf den persönlichen Stromverbrauch.

**6x 5%
MIETNACHLASS**

Die Stadtbau und Wohnungsverwaltung GmbH Glauchau bietet allen Neumieter und Bestandsmietern, die Eltern geworden sind, für 6 Jahre einen Nachlass von 5% auf die monatliche Grundmiete ihrer Wohnung.

STADTWERKE
GLAUCHAU 

Stadtbau und Wohnungsverwaltung
GLAUCHAU 

Alle notwendigen Informationen
erhalten Sie unter
www.stadtwerke-glauchau.de/babybonus
oder telefonisch unter 03763 5007-888.



Alle notwendigen Informationen
erhalten Sie unter
www.stadtbau-glauchau.de/kinderbonus
oder telefonisch unter 03763 5007-888.



weitere BonusProgramme

Als lokales Unternehmen sind wir in und um Glauchau für die Region und ihre Einwohner engagiert. Unser Augenmerk liegt dabei auf Familien und Vereinen, die wir gern besonders unterstützen wollen.



Kita-Bonus

Familien, die Kunden bei den Stadtwerken Glauchau sind, erhalten für drei weitere Jahre einen Nachlass von 40€/Jahr brutto auf den persönlichen Energieverbrauch. www.stadtwerke-glauchau.de/kita-bonus



Vereinstarif

Alle Vereine und deren Mitglieder können vom Vereinstarif profitieren: Der von den Stadtwerken Glauchau belieferte Energiekunde erhält auf seinen Verbrauch 1 % Nachlass, den gleichen Betrag erhält der Verein. www.stadtwerke-glauchau.de/vereinstarif

Weitere Sparmöglichkeiten mit Strom und Gas von den Stadtwerken Glauchau

Mit unseren **FESTPREISVERTRÄGEN** bieten wir unseren Kunden einen stabilen und günstigen Strom- und Gaspreis im laufenden Jahr an. Hier sind sowohl der monatliche Grundpreis als auch der Preis für eine Kilowattstunde Strom bzw. Gas günstiger als mit einem Grundversorgungsvertrag.

Mit unseren Festpreisprodukten können Sie unabhängig von der Marktentwicklung Ihre Energie- und Heizkosten für das kommende Jahr planen. Unsere Kunden profitieren von der Sicherheit fester Preise bei gleichzeitig erschwinglichen Kosten für die angebotenen Energieprodukte.

Eine Auswahl an verschiedenen Nachlassmöglichkeiten ermöglicht es den Kunden sogar noch weiter zu sparen.

KUNDEN-ONLINE-SERVICE – Mit dem Online-Tool können uns unsere Kunden schnell über ihre Anliegen informieren und Änderungen ihrer persönlichen Daten selbst durchführen. Bei Registrierung über unser Online-Tool erhalten Sie einen Nachlass von 1,50 € (netto) auf den monatlichen Grundpreis.

EINMALZÄHLER – Sie zahlen alle Abschläge bis zur nächsten Jahresverbrauchsabrechnung im Voraus und bekommen auf diese Zahlung einen Nachlass in Höhe von derzeit 0,5 %.

STROM-ERDGAS-KOMBI – Solange Sie bei den Stadtwerken Glauchau einen Festpreisvertrag für Strom und Gas abgeschlossen haben, erhalten Sie einen Nachlass auf Ihren Gas-Grundpreis.

BÜNDELNACHLASS STROM – Wenn Sie bei der Stadtwerke Glauchau Dienstleistungsgesellschaft mbH in einem Netzgebiet Strom an mehreren Abnahmestellen beziehen, erhalten Sie auf den Grundpreis jeder Abnahmestelle einen Nachlass in Höhe von 0,50 €/Monat (netto).



TESTBETRIEB

zur Auslesung von Energiezählern:

LoRaWAN – Long Range Wide Area Network

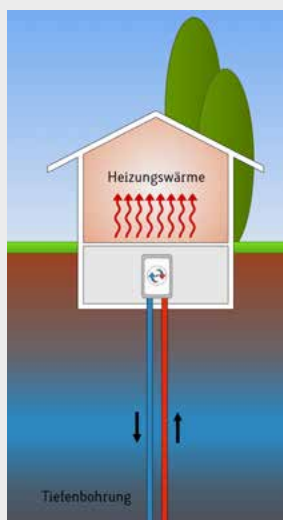
Im vergangenen Jahr wurde ein LoRa-Gateway auf dem Dach der Stadtwerke Glauchau installiert. Gleichzeitig erhielten einige Energiezähler der Straßenbeleuchtung und von Wärmeerzeugungsanlagen ein entsprechendes LoRa-Modul. Damit besteht die Möglichkeit, diese Zähler von der Ferne auszulesen. Neben den aktuellen Zählerständen und Verbrauchsverläufen können durch diese zeitgenauen Daten Rückschlüsse auf die korrekte Funktionsweise – zum Beispiel die Nachtabsenkung bei der Straßenbeleuchtung – gezogen werden. Mögliche Ausfälle von Leuchtpunkten werden durch einen geringeren Stromverbrauch sofort sichtbar.

Für die Übertragung der Daten nutzt man dabei das frei zugängliche Frequenzband von 863 – 870 MHz. Die Datenrate von bis zu 50 Kilobit pro Sekunde ist an den jeweiligen Anwendungszweck anpassbar. Bei einer geringeren Datenrate kann so die Reichweite gesteigert werden. Durch ein spezielles Modulationsverfahren (chirp spread spectrum) reduziert LoRa die Störung des Signals und vermeidet Interferenzen, die sonst durch Signalechos, Signalreflexionen oder Doppelverschiebungen auftreten können.

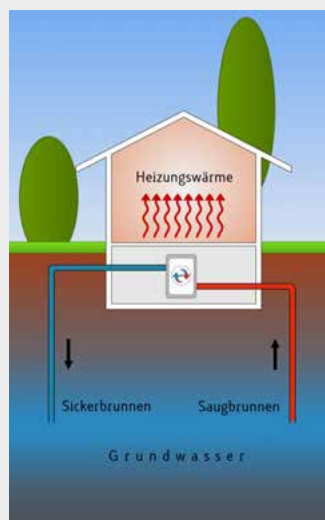
Ein weiterer großer Vorteil von LoRaWAN ist der geringe Energieeinsatz in den Sendemodulen. Dies ermöglicht den Einsatz von autarken Sensoren über einen langen Zeitraum. Heizkostenverteiler übertragen Verbrauchswerte, Wetterstationen senden aktuelle Wetterdaten, Sensoren erkennen Leckagen und informieren Servicekräfte. All diese und viele weitere Möglichkeiten bietet LoRaWAN bei einer hohen Zuverlässigkeit und geringen laufenden Aufwendungen. Die Stadtwerke Glauchau planen eine Erweiterung des LoRa-Netzes.

WÄRMEPUMPEN CONTRACTING

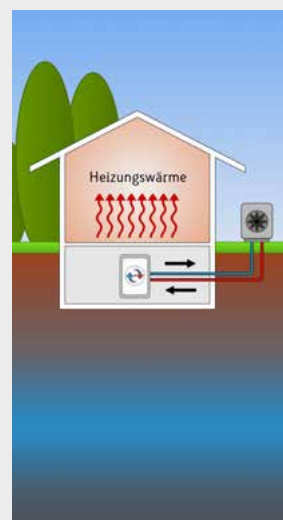
STADTWERKE
GLAUCHAU 



Sole-Wasser-Wärmepumpe



Wasser-Wasser-Wärmepumpe



Luft-Wasser-Wärmepumpe

Eine Wärmepumpe wandelt die in der Luft, im Erdreich oder in speziellen Fällen im Wasser enthaltene Energie in nutzbare Wärme um. In den vergangenen Jahren haben sich die Wärmepumpen weiterentwickelt und somit ihre Effizienz weiter gesteigert. Welcher Energieträger für Ihr Objekt am besten geeignet ist, muss individuell bestimmt werden. Gerade für Bestandsimmobilien sind Heizvorgauflauftemperaturen von $>35^{\circ}\text{C}$ erforderlich, um bei einer an-

Neue intelligente Stromzähler im Netzgebiet der Stadtwerke Glauchau: Einbau der Smartmeter schreitet voran

Für unsere Stromnetze bedeutet die Energiewende eine große Herausforderung. Die Zahl der Punkte, an denen Strom aus erneuerbaren Quellen ins Netz eingespeist wird, nimmt stetig zu. Zukünftig müssen die Stromnetze intelligenter werden, um auf Schwankungen besser reagieren zu können. Die Bundesregierung hat deshalb 2016 ein Gesetz zur Digitalisierung der Energiewende beschlossen. Ein wichtiger Punkt ist die Einführung von digitalen Stromzählern, sogenannten modernen Messeinrichtungen. Ihnen als Stromkunde geben die neuen Stromzähler einen detaillierten Einblick in Ihr Verbrauchsverhalten. Sie helfen dabei, Einsparpotenziale sichtbar zu machen.

Gemäß dem Messstellenbetriebsgesetz sind die Stadtwerke Glauchau als grundzuständiger Messstellenbetreiber im eigenen Stromnetzgebiet gesetzlich dazu verpflichtet, Messstellen für Strom mit intelligenten Messsystemen bzw. modernen Messeinrichtungen auszustatten. Seit 2018 werden von den Stadtwerken moderne Messeinrichtungen verbaut. Aktuell sind das in unserem Netzgebiet ca. 1.600 Stück. Bis 2032 müssen sämtliche Stromzähler digital sein. Für Verbraucher mit einem Jahresstromverbrauch von über 6.000 kWh besteht eine Ausstattungspflicht mit einem intelligenten Messsystem. Ziel ist es, die Erzeugung von Strom auf den Bedarf abzustimmen. Aufgrund der hohen Anforderungen an die Datensicherheit hat das Bundesamt für Sicherheit in der Informationstechnik (BSI) erst zum 31.01.2020 die Markt-erklärung abgegeben. Das heißt, erst zu diesem Zeitpunkt waren drei Hersteller in der Lage, diese Anforderungen zu erfüllen. Somit werden die Stadtwerke Glauchau dieses Jahr ebenfalls anfangen, intelligente Messsysteme einzubauen.

Da nur Kunden mit mehr als 6.000 kWh Stromverbrauch im Jahr mit einem intelligenten Messsystem ausgestattet werden müssen, sind die meisten Privathaushalte nicht von dem Pflichteinbau betroffen. Stromkunden, bei denen der Zähler ausgetauscht wird, werden rechtzeitig vorher schriftlich darüber informiert.

Weitere Informationen zum Messstellenbetrieb sowie das Preisblatt für die digitalen Zähler finden Sie auf unserer Internetseite, genau wie die Bedienungsanleitungen der Messsysteme und modernen Messeinrichtungen im Netzgebiet der Stadtwerke Glauchau.

www.stadtwerke-glauchau.de/netze/messstellenbetrieb

Moderne Messeinrichtungen sind digitale Stromzähler, die den Stromverbrauch umfangreicher anzeigen. Neben dem aktuellen Zählerstand können die tages-, wochen-, monats- und jahresbezogenen Verbrauchswerte der letzten 24 Monate angezeigt werden. Im Gegensatz zum intelligenten Messsystem können diese Geräte aber keine Daten senden. Die Ablesung erfolgt wie bisher vor Ort. Der Zugang zu den detaillierten Verbrauchswerten ist durch eine PIN geschützt.

Intelligente Messsysteme sind digitale Stromzähler mit einem Smart-Meter-Gateway - einem Kommunikationsgerät zur Messdatenübertragung. Sie erfassen die Verbrauchswerte und übertragen diese verschlüsselt über eine streng gesicherte Verbindung an den Netzbetreiber.

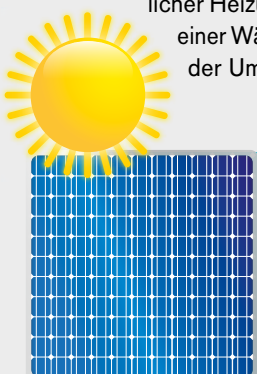


stehenden Heizungserneuerung die vorhandenen Heizkörper weiter nutzen zu können. Dieses Kriterium erfüllen auch Luft-/Wasser-Wärmepumpen zuverlässig bei akzeptablen Leistungszahlen. In Verbindung mit einem Warmwasserspeicher stellt die Wärmepumpe neben der Raumwärme auch die Warmwasserversorgung mit bereit.

Das Klimapaket der Bundesregierung führt über die Kohlendioxidabgabe ab dem Jahr 2021 dazu, dass fossile Brennstoffe teurer werden. In gleichem Maße wird der Einbau klimafreundlicher Heizungen stärker gefördert. So wird der Einbau einer Wärmepumpe finanziell unterstützt. Ebenso wird der Umbau auf eine Kombination aus Gasheizung

und erneuerbarer Wärme (Hybridheizung) gefördert. Bei einer Neuinstallation einer Gasbrennwert-Heizung und der Vorbereitung für eine Einbindung einer Wärmeanlage mit Nutzung erneuerbarer Energieträger erfolgt gleichfalls eine Förderung.

Eine Photovoltaikanlage kann in Kombination mit einer Wärmepumpe einen Teil des benötigten Stromes kohlendioxidneutral erzeugen. Bei der Planung und Auslegung einer Photovoltaikanlage stehen Ihnen die Stadtwerke Glauchau mit Rat und Tat zur Seite und zeigen Ihnen die wirtschaftlichen Aspekte auf. Bei einer vorhandenen Photovoltaikanlage können Sie mit dem Einsatz einer Wärmepumpe Ihren (Strom-)Eigenverbrauch steigern und damit die PV-Anlage noch wirtschaftlicher gestalten.



Für alle diese Varianten bieten wir Ihnen im Rahmen eines Contractingvertrages ein Rundum-Sorglos-Paket an. Die Stadtwerke Glauchau übernehmen die Anfangsinvestition der Wärmepumpenanlage und/oder Photovoltaikanlage sowie die Wartungsaufwendungen über die gesamte Vertragsdauer. So genießen Sie als Contractingnehmer behagliche Wärme und eine jederzeit perfekte Warmwasserversorgung bei monatlich fest kalkulierbaren Kosten.

Solaranlage und Batteriespeicher

der Stadtwerke Glauchau

Die Stadtwerke Glauchau Dienstleistungsgesellschaft mbH hat Mitte April eine Solaranlage auf dem Dach eines Hauses der Stadtbau und Wohnungsverwaltung GmbH Glauchau in der Kopernikusstraße errichtet. Die aus 30 Modulen bestehende Anlage bedeckt eine Dachfläche von knapp 60 m².

Die monokristallinen Module stammen von einer sächsischen Firma und sollen 20 Jahre umweltfreundliche Energie erzeugen. Mit einer Leistung von 9,9 kWp der Photovoltaikanlage erwarten die Stadtwerke einen jährlichen Energieertrag von ca. 10.000 kWh. Dies entspricht in etwa dem Elektroenergieverbrauch des Mehrfamilienhauses, auf dem die Anlage installiert wurde.

In dem gleichen Objekt wurde durch die Stadtbau und Wohnungsverwaltung GmbH Glauchau die Heizungsanlage erneuert. Die zentral installierte Gas-Brennwert-Technik ersetzt die vier bisherigen Einzelheizungsanlagen und reduziert den Brennstoffeinsatz. Begleitend zu dieser Maßnahme haben die Stadtwerke Glauchau die komplette Heizungsanlage mit einem elektrischen Batteriespeicher ausgestattet. Der Batteriespeicher sorgt dafür, dass die Heizungssteuerung – selbst bei Spannungsschwankungen/-ausfall – stabil weiterarbeitet und keine Unterbrechung der Versorgung stattfindet. Man möchte hiermit einerseits die Zuverlässigkeit der Heizungs- und Warmwasserversorgung weiter steigern und andererseits Erfahrungen über die Batterieeinsatzzeit sammeln. Bei positiven Ergebnissen ist die Umsetzung auch in weiteren Objekten möglich.



Wichtige Information für alle Anlagenbetreiber einer Stromerzeugungsanlage

Anlagen, die vor dem 31.01.2019 ans Netz gegangen sind, müssen sich bis zum 31.01.2021 im Marktstammdatenregister registrieren.

Bei verspäteter Registrierung kommt es zu Sanktionen.

Weitere Informationen dazu erhalten Sie unter www.marktstammdatenregister.de.

Für Anlagen, die nach dem 31.01.2019 in Betrieb genommen wurden, gilt eine Frist von 4 Wochen.

Neue Ladesäulen im Stadtgebiet Glauchau



Die Stadtwerke Glauchau haben mit Beginn des Jahres 2020 ihre Ladeinfrastruktur für Elektrofahrzeuge ausgebaut. Auf dem Parkplatz Hoffnung können jetzt zwei Fahrzeuge mit je 22 kW Ladeleistung geladen werden. Vom Standort dieser Ladesäule aus sind viele Geschäfte und Dienstleistungseinrichtungen erreichbar.

Eine weitere Ladesäule wurde auf der neu gestalteten Wehrdigtstraße installiert. Somit kann nun auch in der Unterstadt Strom getankt werden. Diese Ladesäule mit zwei Ladepunkten ermöglicht ebenfalls das Laden mit je 22 kW. Damit ist gewährleistet, dass nach einer Stunde wieder eine Strecke von 100 km gefahren werden kann.

Alle Ladesäulen der Stadtwerke Glauchau sind im Hubject-Ladeverbund integriert. Dies bedeutet, dass eine Vielzahl an Ladekarten akzeptiert werden und mehrere Bezahlmöglichkeiten vorhanden sind. Weitere Lademöglichkeiten sind im Stadtgebiet in Planung.

- 1 Stadtwerke Glauchau Sachsenallee 65
- 2 Staatliche Studienakademie Glauchau Kopernikusstraße 51
- 3 Innenstadt, Parkplatz Hoffnung
- 4 Unterstadt, Wehrdigtstraße

Durch den Abschluss eines Ladestromvertrages mit den Stadtwerken Glauchau können Sie Ihr Fahrzeug an den Ladepunkten in Glauchau und deutschlandweit zu einheitlichen Kosten „auftanken“.

Einzelheiten zum Vertrag finden Sie auf unserer Homepage unter www.stadtwerke-glauchau.de/ladesaeulen Oder sprechen Sie mit uns unter 03763 5007 888. Wir beraten Sie gern rund um das Thema Elektromobilität.

FÖRDERPROGRAMME für Kunden der Stadtwerke Glauchau

Anschaffung Elektrofahrzeug

Die Stadtwerke selbst haben bereits den Großteil ihres Fuhrparks auf E-Mobilität umgestellt und wollen nun die Verbreitung des neuen Antriebs bei den Glauchauer Bürgern fördern.

Dazu erhalten alle Kunden der Stadtwerke, die sich für ein E-Auto entscheiden, einmalig eine Energiemenge im Wert von 300 € für das Stromtanken zu Hause gutgeschrieben. Dies entspricht etwa 1.100 kWh.



Wallbox



Um weitere Anreize für Autofahrer zu schaffen, ermöglichen die Stadtwerke die Installation von Lademöglichkeiten im nicht-öffentlichen Raum, beispielsweise auch für Pensionen und Autohäuser.

Für das schnelle Laden zu Hause bieten wir sogenannte Wall-Boxen an und unterstützen unsere Kunden sowohl bei der Installation als auch bei der Finanzierung. In Zusammenarbeit mit der vom Kunden gewählten Elektroinstallationsfirma wird vor Ort beim Kunden der notwendige Installationsbedarf ermittelt. Zudem besteht die Möglichkeit auf Wunsch des Kunden, die Wall-Box inkl. Installationsaufwand im Rahmen eines Stadtwerke-Contracting-Modelles vorzufinanzieren und die Wartung bzw. den Service zu koordinieren.

Neuer Schwung für unsere Häuser



Clementinenstraße 3a/b



Friedrich-Ebert-Straße 2/2a

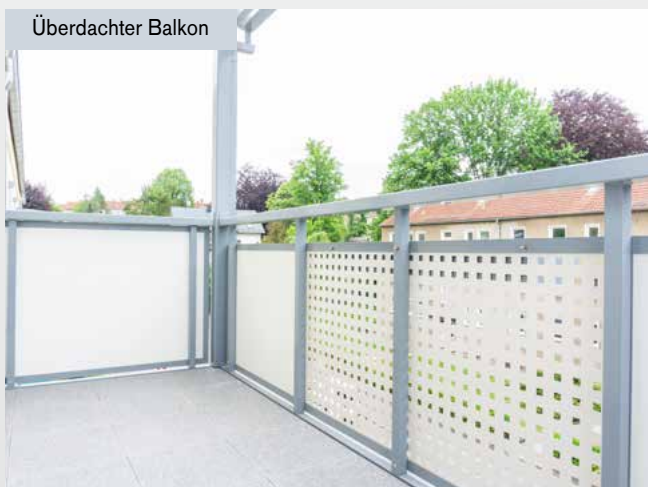
Seit Oktober 2019 modernisiert die Stadtbau und Wohnungsverwaltung GmbH Glauchau weitere Objekte im Stadtgebiet Glauchau.

Trotz Einschränkungen, bedingt durch Corona, werden die Wohnungen im Objekt Clementinenstraße 3a und 3b pünktlich zum 1. August 2020 bezugsfertig. Arbeiten an den Außenanlagen erfolgen derzeit vorrangig im Bereich der Zuwegung, um den Zugang der neuen Mieter barrierefrei zu sichern.

Im Objekt Friedrich-Ebert-Straße 2 und 2a werden aktuell die letzten Modernisierungsarbeiten abgeschlossen, so dass auch in diesem Objekt der Bezug der hergerichteten Wohnungen bald möglich ist. Durch umfangreiche Eingriffe in die Grundrisse sind hier äußerst attraktive Wohnungen entstanden. Alle Erdgeschoss-Wohnungen erhalten einen direkten Zugang zum eigenen Mietergarten, die Mieter der oberen Stockwerke können sich auf ihren Balkonen entspannen.

Es besteht ein großes Interesse an den Wohnungen in diesen Objekten, für die meisten wurden bereits lange vor der Fertigstellung Mietverträge abgeschlossen.

Ab September 2020 beginnt die Modernisierung der Objekte Clementinenstraße 4a und b sowie Friedrich-Ebert-Straße 2b und c. Die Fertigstellung ist für den Sommer 2021 geplant.



Wenn Sie sich für eine modernisierte Wohnung in diesen Objekten interessieren, nehmen Sie Kontakt unter 03763 5007-888 auf. Unser Kundenservice berät Sie gern.





3 Raum-
wohnungen
59 m² | 1./3. Etage

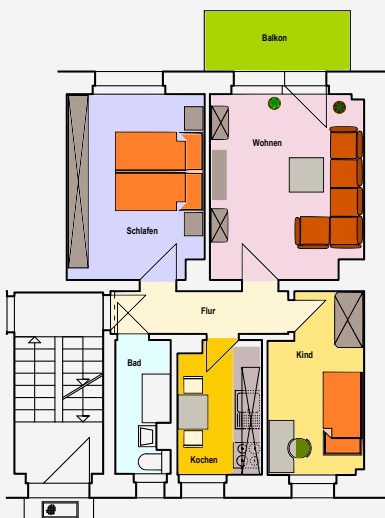
mit Balkon

Kaltmiete	Nebenkosten
6,00 €/m ²	2,30 €/m ²

Clementinenstraße 3a

Keller zu den Wohnungen vorhanden

Energieausweis: wird noch erstellt



4 Raum-
wohnung
70 m² | 2. Etage

mit Balkon

Kaltmiete	Nebenkosten
6,00 €/m ²	2,30 €/m ²

Clementinenstraße 3b

Keller zu den Wohnungen vorhanden

Energieausweis: wird noch erstellt



1

Raum-wohnungen

28 m² | 1./2. Etage

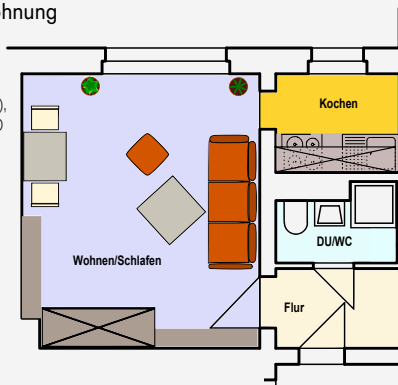
Kaltmiete	Nebenkosten
5,80 €/m ²	2,30 €/m ²

Fischergasse 6a | Innenstadt



Keller zur Wohnung vorhanden

Energieausweis:
V, 107 kWh/(m²*a),
Gas, Bj. 1985, Kl. D



MIET ANGEBOTE

Hintergrundbild: Louis-Braille-Str. 3 / Wohnzimmer

2

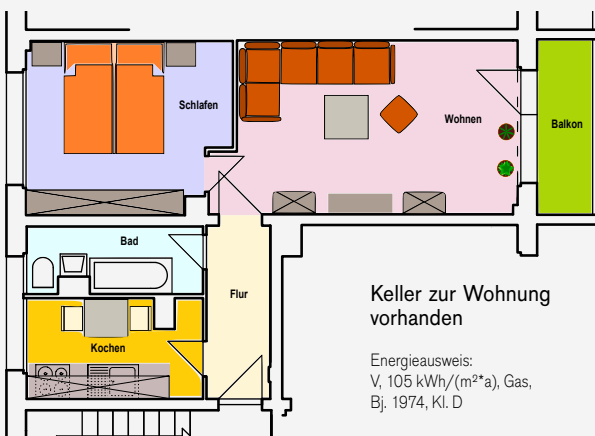
Raum-wohnungen

41-50 m² | 2./3. Etage

teilw. mit Balkon

Kaltmiete	Nebenkosten
4,90 €/m ²	2,30 €/m ²

Hufelandstraße 15 + 17



Keller zur Wohnung vorhanden

Energieausweis:
V, 105 kWh/(m²*a), Gas,
Bj. 1974, Kl. D

2

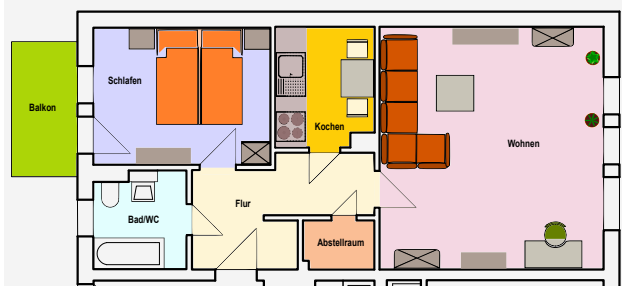
Raum-wohnung

62 m² | 2. Etage

mit Balkon

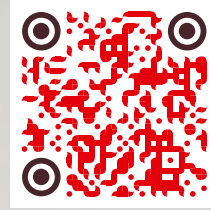
Kaltmiete	Nebenkosten
6,00 €/m ²	2,30 €/m ²

Louis-Braille-Straße 1 | Oberstadt



Keller zur Wohnung vorhanden

Energieausweis: V, 79 kWh/(m²*a), Gas, Bj. 1999, Kl. C



Weitere Informationen und noch mehr Angebote finden Sie unter:
www.stadtbau-glauchau.de

Wir wollen den Service für unsere Mietinteressenten noch weiter verbessern! Darum wollen wir wissen: Was wäre für Sie hilfreich? Wir freuen uns über Ihre Zuschriften an:



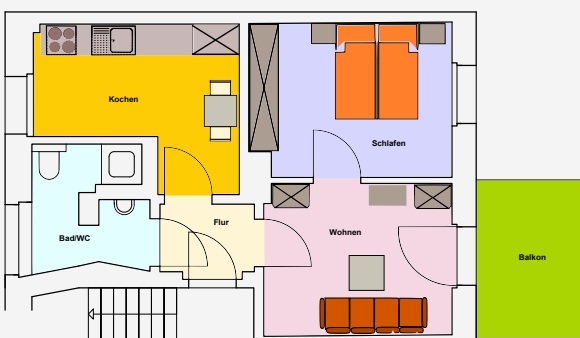
energieundwohnen@stadtbau-glauchau.de
oder per Telefon: 03763 5007-888

2 Raum-
wohnung
45 m² | 1. Etage

mit Balkon

Kaltniete	Nebenkosten
6,00 €/m ²	2,30 €/m ²

Scheffelstraße 11



Keller zur Wohnung vorhanden

Energieausweis: V, 91 kWh/(m²*a), Gas, Bj. 1925, Kl. C

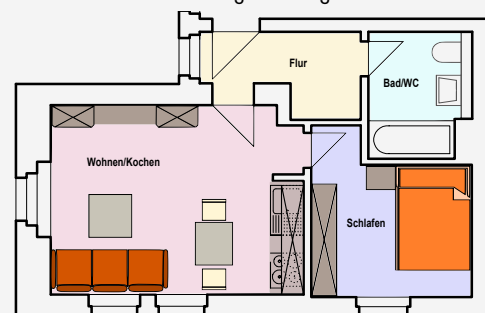
2 Raum-
wohnung
39 m² | 2. Etage

Kaltniete	Nebenkosten
5,80 €/m ²	2,30 €/m ²

Schönbörnchener Weg 1a | Gesau



Hier wohnen Sie individuell in grüner Lage im Ortsteil Gesau.



Keller zur Wohnung vorhanden

Energieausweis: V, 86 kWh/(m²*a), Gas, Bj. 1910, Kl. C

3

Raum-
wohnung
73m² | 3. Etage

mit Balkon

Kaltmiete	Nebenkosten
6,00 €/m ²	2,30 €/m ²

Louis-Braille-Straße 3 | Oberstadt



Keller zur Wohnung
vorhanden

Energieausweis:
V, 82 kWh/(m²*a), Gas, Bj.
1999, Kl. C



MIET
ANGEBOTE

Hintergrundbild: Louis-Braille-Str. 5 / Schlafzimmer

3

Raum-
wohnung
71 m² | 4. Etage

mit Balkon

Kaltmiete	Nebenkosten
6,00 €/m ²	2,30 €/m ²

Louis-Braille-Straße 5 | Oberstadt



Keller zur Wohnung
vorhanden

Energieausweis:
V, 80 kWh/(m²*a),
Gas, Bj. 1999, Kl. C



3

Raum-
wohnung
73 m² | 3. Etage

Kaltmiete	Nebenkosten
5,20 €/m ²	2,30 €/m ²

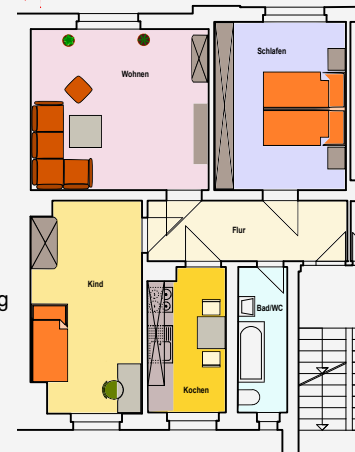
Zimmerstraße 1a

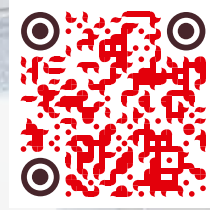


frisch renoviert

Keller zur Wohnung
vorhanden

Energieausweis:
B, 175 kWh/(m²*a),
Gas, Bj. 1900, Kl. F





Weitere Informationen und noch mehr Angebote finden Sie unter:
www.stadtbau-glauchau.de

Gern beraten wir Sie auch persönlich in unserem Kundenbüro in der Sachsenallee 65.



Besichtigungstermin unter:

03763 5007 - 888 oder Kundenservice@Stadtbau-Glauchau.de

Bei Anmietung einer Wohnung der Stadtbau und Wohnungsverwaltung GmbH Glauchau wird eine Kautions in Höhe von zwei Kaltmieten fällig.

Pflichtangaben in Immobilienanzeigen:

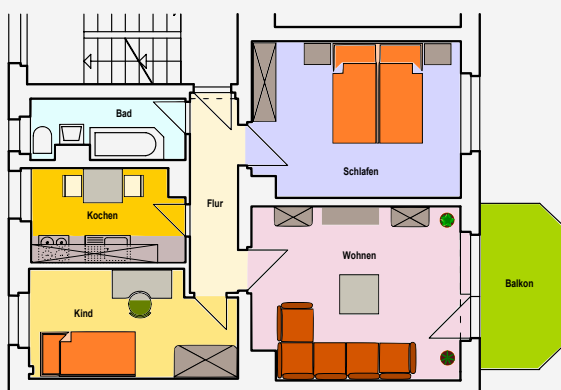
1. Art des Energieausweises (Bedarfs- oder Verbrauchsausweis) – Abkürzung B oder V
2. Energiebedarfs- oder Energieverbrauchswert aus der Skala des Energieausweises in kWh/(m²*a)
3. Wesentlicher Energieträger für die Heizung, z. B. Fernwärme – Abkürzung FW oder Erdgas, Flüssiggas – Abkürzung Gas
4. Baujahr des Wohngebäudes – Abkürzung Bj, ...
5. Energieeffizienzklasse des Wohngebäudes bei ab 1. Mai 2014 erstellten Energieausweisen von A+ bis H – Abkürzung z. B. Kl. B

3 Raum-
wohnung
60 m² | 2. Etage

mit Balkon

Kaltmiete	Nebenkosten
5,60 €/m ²	2,30 €/m ²

Am Trützschler 26



Keller zur Wohnung vorhanden

Energieausweis: V, 87 kWh/(m²*a), Gas, Bj. 1970, Kl. C

4 Raum-
wohnung
80 m² | 1. Etage

mit Balkon

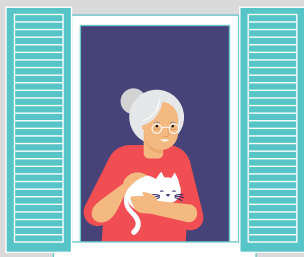
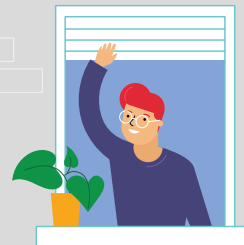
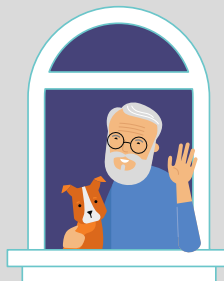
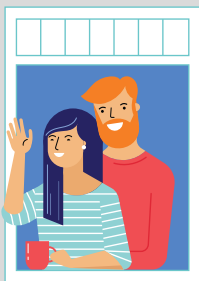
Kaltmiete	Nebenkosten
4,90 €/m ²	2,30 €/m ²

Virchowstraße 6b



Keller zur Wohnung vorhanden

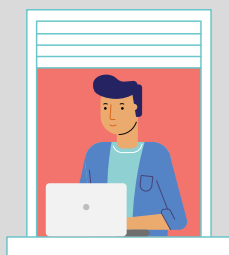
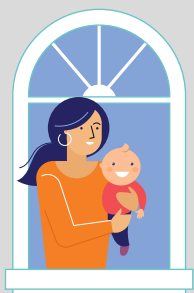
Energieausweis:
V, 78 kWh/(m²*a), Gas,
Bj. 1978, Kl. C



NACHBARSCHAFTSSTREIT

Reden hilft

DAS
LEBEN
IST
BUNT



Stellen Sie sich folgendes vor: Das Kind der jungen Familie, die über Ihnen wohnt, entdeckt gerade seine Liebe für einen Hüpfball. Gerade in dieser Zeit ist die Familie vielleicht sogar öfter zu Hause, genau wie Sie selbst. Und Sie fühlen sich von dem Poltern über Ihnen gestört. Ihr eigenes Kind spielt vielleicht viel leiser. Oder Ihre Enkelkinder wohnen weiter weg, sodass Sie von dem Kinderlärm nichts hören.

Nun stellen Sie sich weiter vor, Sie beschweren sich beim Vermieter über die Familie. Statt gemeinsamen Grillen gehen Sie sich von nun an lieber aus dem Weg und meiden den kleinen Plausch im Haus. Schade!

Begegnen Sie sich aber mit Verständnis und kommen miteinander ins Gespräch ohne gegenseitige Vorwürfe (denn die junge Familie mag vielleicht nicht den Knoblauchgeruch, der Ihrer Wohnung entströmt), dann steht dem gemeinsamen Grillabend nichts mehr im Weg – womöglich sogar mit selbstgemachter Knoblauchsoße. Wo viele Menschen zusammenwohnen, sind kleinere Streitigkeiten manchmal vorprogrammiert. Sei es die laute Musik, die tobenden Kinder oder der Geruch nach exotischem Essen. Das alles kann man im gemeinsamen Miteinander regeln, ohne gleich den Vermieter anzurufen! So erfahren Sie auch erst, dass das Gepolter über Ihnen vom Hüpfball kommt und keine böse Absicht ist. Klingeln Sie einfach einmal bei Ihrem Nachbarn!



ENDE DER BAREINZAHLUNG

bei den
Stadtwerken Glauchau
und der Stadt- und
Wohnungsverwaltung Glauchau

Der bargeldlose Zahlungsverkehr ist bereits zu einer Selbstverständlichkeit geworden. Dazu zählen unter anderem die bargeldlosen Lohn- und Gehaltszahlungen, Auszahlungen von Leistungsbezügen auf die Konten der Leistungsempfänger, die Abbuchung der Miete oder der Energie- und Telefonrechnung im Lastschriftverfahren.

Im digitalen Zeitalter möchten auch wir die Vorteile des bargeldlosen Zahlungsverkehrs nutzen und damit den Aufwand und die Kosten für die Tilgung unserer monatlichen Energie- und Mietforderungen mindern und die Risiken der Bargeldannahme ausschließen. Deshalb haben wir seit diesem Jahr auf den bargeldlosen Zahlungsverkehr umgestellt. Damit gibt es keinen Kassenbetrieb mehr. Das Einzahlen von Bargeldbeträgen ist in unserem Kundenservice nicht mehr möglich. Um Ihnen die Umstellung auf das bargeldlose Zahlen zu

Gesetzliche Kündigungsfrist im Todesfall

Der Tod eines geliebten Menschen bedeutet für jeden von uns einen großen Verlust. Neben der Bestattung muss man sich um die Klärung von Verträgen kümmern, welche der Verstorbene zu Lebzeiten abgeschlossen hat. In vielen Fällen geht es um die Abwicklung des Mietverhältnisses. Der Mietvertrag des Verstorbenen endet nicht automatisch mit dem Tod des Mieters. Der Vertrag ist weiterhin gültig. Eine gesetzliche Reihenfolge legt fest, welche Personen (Ehepartner, Lebenspartner, Kinder, Verwandte, Erbe) als Vertragspartner automatisch in den bestehenden Mietvertrag eintreten und diesen an Stelle des Verstorbenen fortsetzen bzw. kündigen dürfen.

Reihenfolge der berechtigten Personen:

1. Ehegatte/ Lebenspartner:

Der Mietvertrag wurde von zwei Vertragspartnern unterschrieben. Ein Mieter stirbt. Der überlebende Ehegatte/Lebenspartner wird automatisch Vertragspartner. Es ist eine Änderung des Mietvertrages auf den alleinigen Namen notwendig. Nehmen Sie daher unbedingt Kontakt zum Vermieter auf.

2. Eintrittsberechtigte Mieter:

Der Mietvertrag wurde nur vom Verstorbenen unterzeichnet. Bei Tod des Mieters treten automatisch die Personen in den Mietvertrag ein, welche zusammen mit dem Verstorbenen einen Haushalt geführt haben. Die betreffende Wohnung muss der dauerhafte, gemeinsame Lebensmittelpunkt gewesen sein. In diesem Fall gilt eine spezielle Reihenfolge:

- a) Ehegatte oder Lebenspartner,
- b) Kinder und andere Familienangehörige,
- c) andere im Haushalt lebende Personen.

3. Erben:

Der Mieter lebte allein oder alle Eintrittsberechtigten haben die Übernahme des Mietvertrages abgelehnt. Der bzw. die Erben treten automatisch in den bestehenden Mietvertrag ein.

Für alle oben genannten Personen gilt ein außerordentliches Kündigungsrecht. Laut § 580 BGB können sowohl der Erbe als auch der Vermieter innerhalb eines Monats, ab Kenntnis des Todesfalls, mit einer gesetzlichen Frist von drei Monaten das Mietverhältnis außerordentlich kündigen. Die Frist von einem Monat beginnt mit dem Tag, an welchem man vom Tod des Mieters erfährt. Das Kündigungsschreiben muss vom Erben bzw. dem Vermieter innerhalb eines Monats bei der jeweiligen Gegenseite eingehen. Nach Zugang der Kündigung beginnt die gesetzliche Kündigungsfrist von drei Monaten. Am Ende der Kündigungsfrist muss die Wohnung an den Vermieter übergeben werden. Die Kündigung des Mietvertrages sollte stets schriftlich erfolgen. Bei einer Erbengemeinschaft ist die Unterschrift aller Erben auf der Kündigung notwendig. Bitte fügen Sie folgende Dokumente der Kündigung bei: Sterbeurkunde, Erbschein bzw. Testament bzw. Vorsorgevollmacht (über den Tod hinaus geltend).

vereinfachen, bieten wir Ihnen bereits jetzt die Möglichkeit, Ihre Zahlungen per EC-Karte im Kundenservice zu leisten. Alternativ können Sie über Ihre Bank einen Dauerauftrag zur monatlichen Überweisung einrichten. Dafür könnten für Sie zusätzliche Gebühren entstehen. Beachten Sie, dass Sie bei einer Änderung der Abschlags- und/oder der Miethöhe auch den Dauerauftrag rechtzeitig ändern müssen.

Eine weitere Form des bargeldlosen Zahlungsverkehrs stellt das SEPA-Lastschriftverfahren dar. Ein vorgefertigtes Formular finden Sie hierfür direkt vor Ort im Kundenservice oder auf der Homepage:

www.stadtwerke-glauchau.de oder www.stadtbau-glauchau.de
Bei Fragen zu diesem Formular, steht Ihnen Ihr Kundenbetreuer gern zur Verfügung.

Vorteile des Lastschriftinzugs:

Bei Änderungen der monatlichen Zahlungshöhe (wie z. B. nach Erhalt der Jahresverbrauchsabrechnung) wird der Lastschrift-einzug fristgerecht automatisch angepasst. Diese Änderung ist kostenfrei. Eine eventuell kostenpflichtige Änderung eines Dauerauftrages entfällt damit. Kontosalen können mit dem Lastschrift-einzug ausgeglichen werden. Das heißt, Forderungen können mit der Abschlags- bzw. Mietzahlung eingezogen und Guthaben verrechnet werden. Unrechtmäßig eingezogene Beträge können vom Kunden zurückgefordert werden. Auch individuelle Vereinbarungen zum Lastschrift-einzug sind möglich.

Umweltschutz im Kleinen: PAPIER SPAREN mit dem Mieterportal der Stadtbau

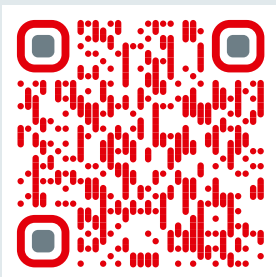
Wir möchten gemeinsam mit unseren Mietern etwas für die Umwelt tun. Während es bei Fotos, Filmen und Musik inzwischen selbstverständlich ist, sie digital zu verwalten, herrscht bei Dokumenten immer noch Papierkrieg. Dabei ist es ganz einfach ein kleines Stück aktiv zum Klima- und Umweltschutz beizutragen.

Nutzen Sie dazu einfach unseren Online-Service! Unter www.stadtbau-glauchau.de können Sie bequem von zu Hause aus Ihre Betriebskostenabrechnungen sowie Details des eigenen Mietvertrags einsehen oder Änderungen der persönlichen Daten vornehmen. Darüber hinaus ist es möglich, schnell und unkompliziert Kontakt mit uns aufzunehmen und Anfragen zu senden. Die Stadtbau und Wohnungsverwaltung GmbH Glauchau ist für ihre Mieter mit dem Online-Service 24 Stunden am Tag erreichbar.

Insbesondere können Sie Ihre Betriebskostenabrechnung und weitere vertraglich relevante Dokumente über den Online-Service empfangen und so Papier sparen. Hierfür benötigen wir Ihre ausdrückliche Zustimmung. Informationen und das Formular finden Sie unter:

www.stadtbau-glauchau.de/mieterportal

Scannen Sie diesen QR-Code und melden Sie sich an.



The screenshot shows the website interface for Stadtbau und Wohnungsverwaltung Glauchau. At the top, there is a navigation menu with links for Home, Kontakt, Wohnungskarte, Stromversorger, Impressum, and Datenschutz. The main header features the company logo and name. Below the header, there are several sections: a 'Kinderbonus' offer with a photo of a baby, a contact form with fields for Name, Tel. oder eMail, and a message box, and a red button labeled 'Abschicken'. On the right side, there is a red button for 'Online-Service' and a 'Newsletter' button, both of which are circled in red. Below these, there is a 'Kunden- und Mieterservice' section with contact information and a 'Geschäftszeiten' section with a table of hours.

Sie sind noch kein Nutzer?

Melden Sie sich gleich an! Folgende Daten sind dafür nötig:

- der persönliche Freischaltcode (Registrierungsnummer) diesen können Sie per E-Mail bei uns abfragen: **Kundenservice@Stadtbau-Glauchau.de**
- Ihren Nachnamen
- eine E-Mail-Adresse
- ein selbst gewähltes sicheres Passwort, damit nur Sie Zugriff auf Ihre Daten erhalten

Im Anschluss an die Registrierung erhalten Sie einen Aktivierungslink an die angegebene E-Mail-Adresse. Nach dem Anklicken des Links ist der Zugang für Sie aktiviert. Jetzt können Sie sich mit Ihrer E-Mail-Adresse und dem gewählten Passwort anmelden und bequem das Mieterportal der Stadtbau nutzen – egal zu welcher Zeit und an welchem Ort.

Wir freuen uns auf Ihren Besuch im Mieterportal der Stadtbau und Wohnungsverwaltung GmbH Glauchau!

Das war die EISLAUF-SAISON 2019/2020



Auch im letzten Winter haben die Stadtwerke Glauchau wieder einen Besuchermagneten auf dem Schlossvorplatz aufgebaut. Die Eisbahn konnte drei Monate lang kostenlos von allen Eislauffans genutzt werden. Und das haben die Glauchauer und Gäste auch getan. Wann immer die Witterung es zugelassen hat, haben große und kleine Schlittschuhläufer ihre Runden auf der Eisbahn der Stadtwerke gedreht. Schulklassen nutzten die Möglichkeit zum gemeinsamen Eislaufen auch gerne am Vormittag.

Besonders gut besucht war die Eisbahn im Dezember und in den Weihnachtsferien. Von Jahr zu Jahr besuchen mehr Gäste die Eisbahn, da sich die Anlage mit ihrer kostenlosen Nutzungsmöglichkeit und guten Erreichbarkeit mehr und mehr herumspricht. So kommen auch Besucher von außerhalb zum Schlittschuhfahren vor der historischen Schlosskulisse nach Glauchau.

Bereits seit 2012 stellen die Stadtwerke Glauchau die Eisbahn den Bürgern und Gästen der Stadt in der Weihnachtszeit und den Wintermonaten zur Verfügung. Für Roster, Waffeln und Glühwein hat das Team vom Gründelpark gesorgt, sodass niemand hungrig oder durstig bleiben musste. Die ebenfalls vom Team organisierten Eisdiscos haben wieder die sportlichen Nachtschwärmer angelockt.

**Allen Helfern und Sponsoren ein
großes Dankeschön!**

maßalsky

INTERSPORT®
GÜ Sport

**Malerbetrieb
Strohwick**

ATC
Autotechnik-Center GmbH
SAT
Sächsische Autotragwerk und Service GmbH

weberag
Westächsische Entwicklungs- und
Beratungsgesellschaft Glauchau mbH

Heidler
Perfektes Hören und Sehen

SCHNELLECKE
LOGISTICS

GARANT
KUNSTSTOFF-INGENIEURGESELLSCHAFT mbH

CeGeCe

Große Kreisstadt
GLAUCHAU

S Sparkasse
Chemnitz



G
Städtische Altenheim
Glauchau gGmbH

AppelGrips®
WERBEAGENTUR

Wir suchen Fotos!

Vor 30 Jahren –

Friedliche Revolution und Deutsche Einheit in Glauchau

Wir suchen Fotos aus der bewegten Zeit 1989/1990

In diesem Jahr jährt sich die Deutsche Einheit zum 30. Mal. Auch in Glauchau hat 1989/1990 ein gesellschaftlicher Wandel stattgefunden. Tausende Glauchauerinnen und Glauchauer haben damals an Fürbittgottesdiensten und Demonstrationen teilgenommen und damit ihren Willen zu gesellschaftlichen Veränderungen zum Ausdruck gebracht. Es war eine aufregende Zeit, die für viele Menschen auch mit einer Neuorientierung und Neufindung einherging.

Viele Ereignisse von 1989/90 sind durch vorhandene Dokumente und Akten relativ gut dokumentiert. Leider liegen uns aber bisher kaum Fotos aus dieser Zeit vor.

Wir suchen daher Personen, die in der Zeit von Mai 1989 bis Oktober 1990 die Entwicklungen in der Stadt Glauchau mit Fotos dokumentiert haben.

Insbesondere interessieren wir uns für Bilder zu folgenden Veranstaltungen/Ereignissen:

- Kommunalwahl in der DDR am 07.05.1989
- Veranstaltungen/Fürbittgottesdienste in der Lutherkirche und in der Stadtkirche St. Georgen sowie Demonstrationen in der Stadt Glauchau (Okt./Nov. 1989)
- Sitzungen des „Runden Tisches“ im Kreis Glauchau (Jan. – April 1990)
- Volkskammerwahlen am 18.03.1990
- Kommunalwahlen am 06.05.1990
- Tätigkeiten/Aktionen des „Neuen Forums Glauchau“ oder von anderen Gruppen
- sonstige bedeutende Ereignisse in der Zeit von Mai 1989 bis zum 3. Oktober 1990

Wir würden uns freuen, wenn Sie uns Fotos von den benannten Veranstaltungen/Ereignissen zur Verfügung stellen könnten. Geeignete Fotos möchten wir gern digitalisieren und in den Bestand der Stadt Glauchau aufnehmen. Damit können wir die Erinnerung an diese Zeit auch für nachfolgende Generationen bewahren.

Wir bedanken uns im Voraus für Ihre Mitwirkung!

KONTAKT:

Stadtverwaltung Glauchau

Ines Winkler

Markt 1

08371 Glauchau

Telefon: 03763/65229

E-Mail: archiv@glauchau.de

BUCHSOMMER



BEIM LESEN TAUCH ICH AB
Für junge Leute zwischen 11 und 16

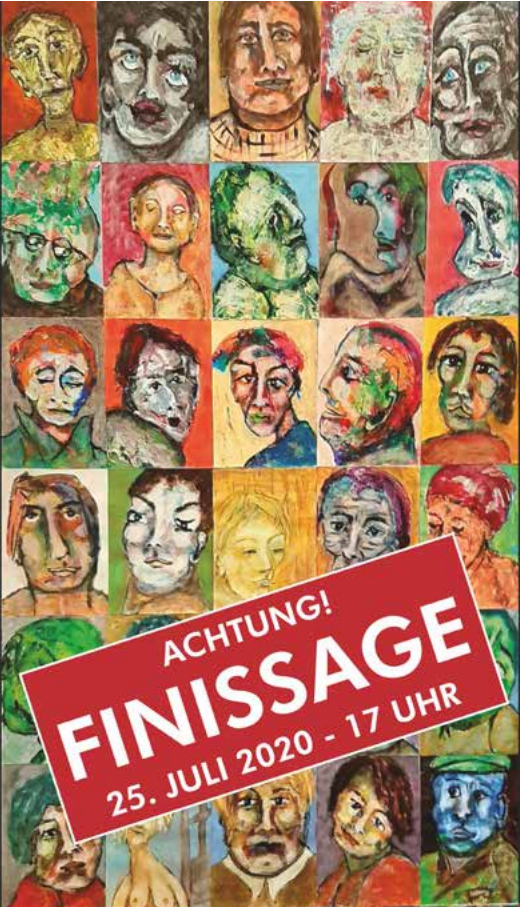
BUCHSOMMER SACHSEN

Start: 06. Juli 2020, 15:30 Uhr
in Deiner Stadt- und Kreisbibliothek im Schloß



Abschlussparty für alle Teilnehmer
am 25. September 2020

Kunstverein der Stadt Glauchau art gluchowe e. V.



ACHTUNG!
FINISSAGE
25. JULI 2020 - 17 UHR

11.06.2020
– 26.07.2020
GESICHTERLANDSCHAFTEN
Malerei von Petra Blumenthal und Gerhard Ohnesorge

FINISSAGE
25. JULI
2020
17 UHR



Museum und
Kunstsammlung
Schloss Hinterglauchau

STADT – LAND – FLUSS

Eine Reise entlang der Zwickauer Mulde

Im mittleren Lauf der Zwickauer Mulde sind es vor allem Schönburgische Burgen und Schlösser, Dörfer und Städte, die die Kulturlandschaft auf einzigartige Weise geprägt haben und bis heute charakterisieren.

Im späten 18. und gesamten 19. Jahrhundert entdeckten die Romantiker und Naturalisten, Maler und Zeichner die Region der Schönburgischen Lande wegen der oft malerischen Lage ihrer Herrschaftssitze.

Das Museum und die Kunstsammlung Schloss Hinterglauchau stellen Stadt – Land – Fluss anhand historischer Landkarten, druckgrafischer Blätter, Aquarelle, Zeichnungen und Gemälden aus eigenen Beständen vor und wollen auf die auch heute noch reizvollen touristischen Kleinode von Hartenstein, Stein, Lichtenstein, Glauchau, Remse, Waldenburg, Penig, Rochsburg und Wechselburg aufmerksam machen.

Ausstellungszeitraum: 17. Mai bis 30. August 2020



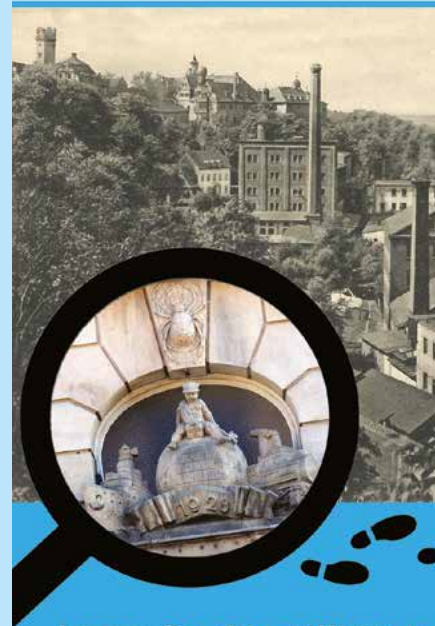
Stadt- und Kreisbibliothek
„Georgius Agricola“

Neuer Service zum Entleihen von eMedien

Die Stadt- und Kreisbibliothek Glauchau bietet einen neuen Service zum Entleihen von eMedien an. Der ehemalige eMedienverbund „Liesa“ und der eMedienverbund „Onleihe Leipziger Raum“ haben sich unter dem gemeinsamen Namen „Onleihe Sächsischer Raum“ zusammengeschlossen.

Dieses neue Portal ist mit insgesamt 52 Bibliotheken der größte sächsische Onlineverbund. Es wird die ganze Bandbreite an digitalen Medien – eBooks, eAudio, eMusic, eMagazine und eVideos – mit insgesamt 24.000 Titeln angeboten. Die Themenbereiche sind untergliedert in Belletristik und Unterhaltung, Sachmedien und Ratgeber, Schule und Lernen, Kinder- und Jugendbibliothek. Es werden umfangreichere Möglichkeiten als zuvor zur Recherche der Medien geboten.

Das Angebot steht allen Kunden der Stadt- und Kreisbibliothek, die einen gültigen Benutzerausweis besitzen, zur Verfügung. Mit Computer, Tablet, Smartphone oder eReader kann es dann bequem von zu Hause aus oder weltweit genutzt werden. Zu finden unter: <https://glauchau.bibliotheca-open.de>



Geocaching

Eine moderne
Schatzsuche zur

Glauchauer
Industrie-
geschichte

weberag-mbh.de



Lassen Sie sich entführen in die industrielle Vergangenheit von Glauchau. In ca. 2h erfahren Sie an sechs Stationen Spannendes zur einst weltbekannten Stadt der Textilindustrie.



Gefördert durch die Kulturstiftung des Freistaates Sachsen. Diese Maßnahme wird mitfinanziert durch Steuermittel auf der Grundlage des vom Sächsischen Landtag beschlossenen Haushaltes.

OSTFORM

Formgestaltung in der DDR
langlebig & funktional

Ausstellung bis 31. August
Sachsenlandhalle Glauchau

Kuratoren Sybille & Thomas Heinicke



mit freundlicher Unterstützung
 Sparkasse
Chemnitz

www.sachsenlandhalle-glauchau.de
An der Sachsenlandhalle 3 | 08371 Glauchau | Tel.: 03763 13606
Donnerstag bis Sonntag, 10:00 – 17:00 Uhr.

ein Südafrikaner	Harnstoff (lateinisch)	brüchig, aufgesprungen	Haushaltsplan	fasanenartiger Vogel	▼	Name zweier Rheinzuflüsse	in höherem Maß, größerer Menge	↻ 9	Frau Jakobs im A. T.	dt. Philosoph (Immanuel)	▼	poetisch: Löwe	Rückbuchung	▼	nordamerik. Wapitihirsch	echt; ehrlich												
▼	▼	▼	▼	vergnügt	↻ 3	▼	▼	▼	▼	Fluss durch Hamburg	▶	▼	▼	▼	▼	▼												
religiöser Brauch; Zeremoniell	▶	▼	▼	▼	▼	▼	Stadt im Ruhrgebiet	▶	▼	▼	▼	spanisch: Hurra!, Los!, Auf!	▶	▼	▼	↻ 4												
Europ. Weltraumorganisation (Abk.)	▶	▼	▼	politischer Fanatiker	▶	▼	▼	▼	↻ 1	Eurasier, Osmane	▶	↻ 8	▼	▼	▼	▼												
Baumteil	▶	▼	▼	<div style="border: 2px solid black; padding: 10px; text-align: center;"> <p>Rätselgewinner Ausgabe 02/2019</p> <p>1. PREIS: Glauchauer Geschenkgutschein im Wert von 50,00 € für Heidrun Lazarewitz, Glauchau</p> <p>2. PREIS: Glauchauer Geschenkgutschein im Wert von 30,00 € für Kerstin Beier, Glauchau</p> <p>3. PREIS: Glauchauer Geschenkgutschein im Wert von 10,00 € für Jens Schumann, Glauchau</p> </div>																								
Firmenzeichen, Signet	Großvater	▼	wüst, leer													↻ 2	englisch: Schwimmbecken (Kurzwort)	▶	Vorname von Bismarcks	▼	▼	▼	▼	▼	▼			
▼	▼	▼	▼													seichter Küstenstreifen	Kurort am Lago Maggiore	▼	Binnenstaat in Zentralafrika	▼	▼	▼	▼	▼	▼			
Fangen, Erlegen von Wild	▼	hochbegibt und schöpferisch	▼													▼	▼	▼	▼	▼	internationales Not-signal	▶	▼	▼	▼	▼	▼	▼
Aufschlag für geliehenes Geld	Kreuzesinschrift	▼	Astrologe Wallensteins													▼	▼	▼	▼	▼	Halbton über g (Musik)	▶	▼	in Richtung, nach	▼	▼	▼	▼
▼	▼	▼	▼	Körnerfrucht	▼	Klostervorsteher	▼	Abk. für Intercity-Express	▼	früherer türkischer Titel	▼	niederl. Maler (Vincent van)	▶	▼	▼	▼												
Organ des Harnsystems	▶	▼	▼	▼	▼	brit. Sendeanstalt (Abk.)	↻ 6	▼	▼	Staat in Westafrika	▶	▼	▼	▼	▼	▼												
herbei, hierher (ugs.)	▶	▼	▼	Bestand, tatsächlicher Vorrat	▶	▼	▼	griechischer Buchstabe	▶	▼	▼	Mineral- oder Gesteinskörnchen	▶	▼	▼	↻ 7												
Werk von Homer	▶	↻ 5	▼	▼	▼	▼	▼	▼	▼	▼	▼	▼	▼	▼	▼	▼												

Lösungswort finden!

Und an die Redaktion senden: per Post oder an Landbote@Ueberlandwerke-Glauchau.de
 Mit etwas Glück gewinnen Sie einen unserer Einkaufsgutscheine.
 Die Teilnahmebedingungen finden Sie auf unserer Homepage:
www.schoenburger-landbote.de/teilnahmebedingungen
 Einsendeschluss 31.08.2020
 Der Rechtsweg ist ausgeschlossen.
 Teilnahme ab 18 Jahre, nur einmal pro Haushalt.

Irrgarten Rätsel
 Finde den richtigen Weg durch unseren Irrgarten.
 Doch nur ein Weg führt zur Giraffe.

