

ENERGIE.WOHNEN

KUNDENZEITUNG

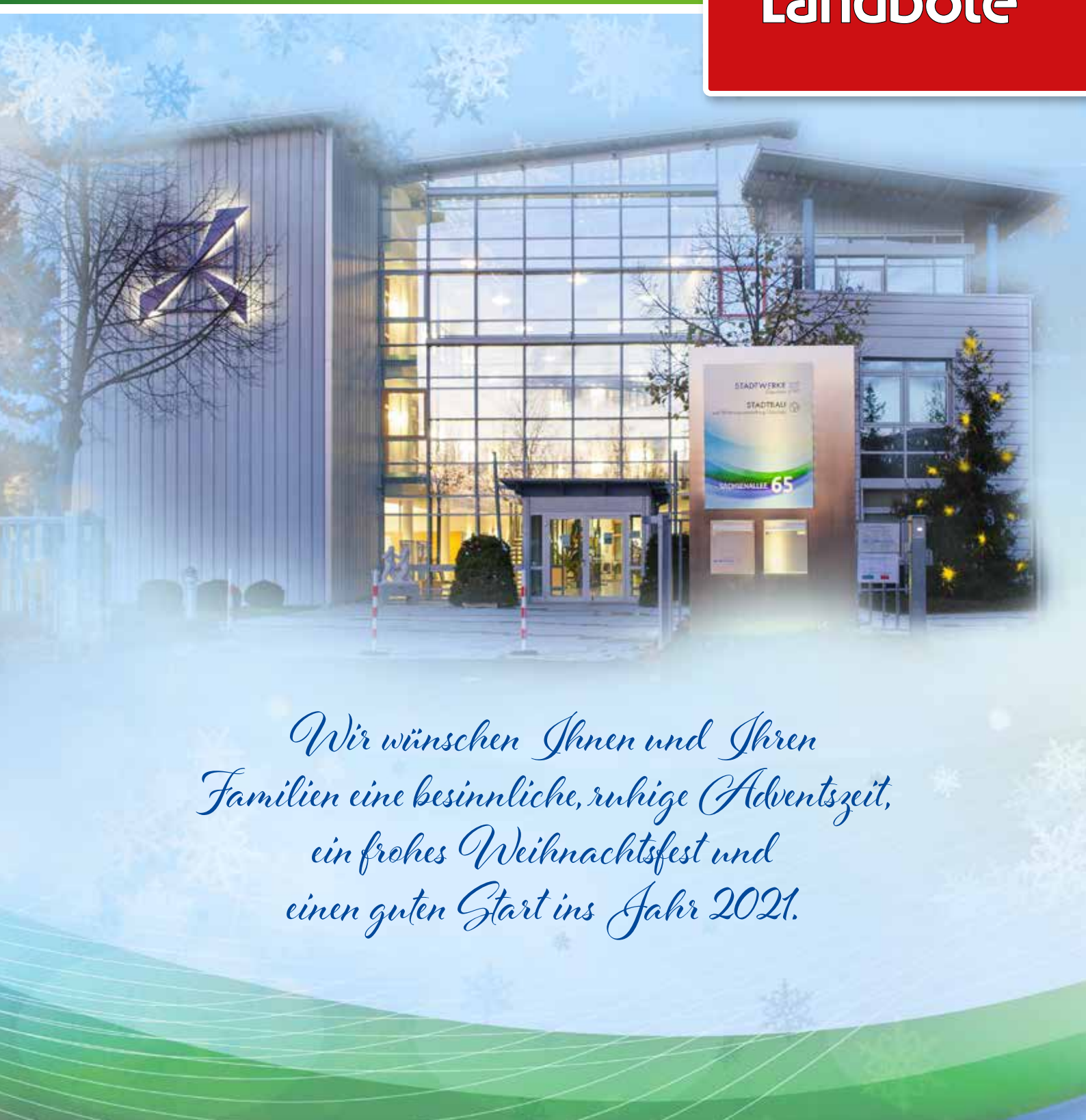


STADTWERKE
GLAUCHAU

Stadtbau und Wohnungsverwaltung
GLAUCHAU

NR. 2 | 2020

**Schönburger
Landbote**



*Wir wünschen Ihnen und Ihren
Familien eine besinnliche, ruhige Adventszeit,
ein frohes Weihnachtsfest und
einen guten Start ins Jahr 2021.*

Liebe Leserinnen und Leser,

das für uns alle außergewöhnliche Jahr 2020 geht in den Endspurt. Gern möchten wir die Gelegenheit nutzen, um uns bei all unseren Kunden für die Treue in diesem Jahr zu bedanken. Auch Danke dafür, dass Sie vor einem Besuch bei uns Termine vereinbaren und eine Mund-Nasen-Bedeckung zu Ihrem und unserem Schutz tragen.

Wir wünschen Ihnen eine interessante Lektüre der aktuellen Ausgabe.

Bleiben Sie gesund und bis bald!

Öffnungszeiten Jahreswechsel

Stadtwerke und Stadtbau

23.12.2020 bis 03.01.2021	Büro geschlossen
ab 04.01.2021	geöffnet – es gelten die bekannten Geschäftszeiten

Bitte beachten Sie, dass Sie vor Ihrem Besuch einen Termin vereinbaren müssen:

telefonisch unter 03763 5007-888,
per E-Mail unter kundenservice@stadtwerke-glauchau.de
bzw. kundenservice@stadtbau-glauchau.de
über unsere Webseiten www.stadtwerke-glauchau.de
oder www.stadtbau-glauchau.de

Das Tragen eines Mund-Nasenschutzes durch den Kunden ist zum Termin Voraussetzung. Bitte betreten Sie die Geschäftsstelle nur, wenn Sie sicherstellen können, dass Sie keine Symptome Covid 19 betreffend aufweisen.

Speziell für die Abgabe unserer Festpreisverträge gelten nachfolgende Hinweise:

Ihren unterschriebenen Vertrag nehmen wir gern über den Briefkasten unserer Geschäftsstelle bzw. unseren Briefkasten im Ratshof entgegen.

Allgemeine Fragen beantworten wir Ihnen telefonisch unter 03763 5007-888 oder per E-Mail an kundenservice@stadtwerke-glauchau.de.

Für Änderungen, die den Versorgungsvertrag betreffen, wie zum Beispiel Namensänderungen, Umzug, Zähleranliegen oder ähnliches, können Sie gern einen Termin in unserer Geschäftsstelle vereinbaren. Der persönliche Kundenkontakt findet ausschließlich nach vorheriger Terminabsprache unter den genannten Kontaktdaten und Bedingungen statt.

ENERGIE.WOHNEN Kundenzeitung – IMPRESSUM:

Verleger: Stadtwerke Glauchau Dienstleistungsgesellschaft mbH ein Unternehmen der Überlandwerke Glauchau GmbH, Markt 1 | 08371 Glauchau
Verantwortlicher Redakteur: Liane Päßler | Landbote@Ueberlandwerke-Glauchau.de Überlandwerke Glauchau GmbH Markt 1 08371 Glauchau | Tel. 03763 5007-860
Satz, Gestaltung: AppelGrips Werbeagentur, Obere Muldenstr. 25 | 08371 Glauchau **Druck:** Alldruck, Dammweg 25 | 08371 Glauchau
Nächste Ausgabe: Mai 2021
Bildnachweis: Seite 1/11/13/15/16/ 22 © AppelGrips, Seite 4: © Dirk Schumann - stock.adobe.com, Seite 5: © slavun - stock.adobe.com, Seite 29: © kite_rin - stock.adobe.com,
weitere Bilder © Stadtwerke Glauchau

JETZT HEIZUNGSWECHSEL

Mit dem neuesten Beschluss zum nationalen Zertifikatehandel für Wärme und Verkehr werden ab 2021 CO₂-Emissionen deutlich teurer. Mit Beginn werden 25 Euro pro Tonne CO₂ auf Energieträger fällig. Dies steigt bis 2025 auf 55 Euro pro Tonne CO₂.

Am 1. November 2020 trat das Gebäude-Energiegesetz (GEG) in Kraft, welches die Energieeinsparverordnung (EnEV), das Erneuerbare-Energien-Wärmegesetz (EEWärmeG) und das EnergieEinsparungsGesetz (EnEG) zusammenfasst. Eine der wichtigsten Aussagen im GEG ist, dass Heizungsanlagen, die älter als 30 Jahre sind, möglichst nicht mehr betrieben werden sollten.

Moderne Heizungsanlagen sind sparsamer im Verbrauch von Primärenergie, was zu einer Verringerung der jährlichen Verbrauchskosten führt. Mittels moderner Steuerung in den Heizungsanlagen sind Betriebszustände der Wärmeerzeugung abruf- und einstellbar und eventuelle Störungen frühzeitig erkennbar.

Um den Umstieg auf eine neue, energiesparende Heizungsanlage zu erleichtern, hat das Bundesamt für Wirtschaft und Ausfuhrkontrolle ein umfangreiches Förderprogramm aufgelegt. So können die Kosten zum Austausch einer Ölheizung durch eine Wärmepumpe mit bis zu 45% bezuschusst werden. Ebenso der Wechsel von anderen Heizungsarten auf die Nutzung erneuerbarer Energien bzw. die Vorbereitung zur Nutzung einer erneuerbaren Energieart wird finanziell gefördert. In der nachstehenden Tabelle ist ein grober Überblick über die Fördersätze beim Austausch einer Heizungsanlage dargestellt.

Die Stadtwerke Glauchau Dienstleistungsgesellschaft mbH steht Ihnen bei Fragen rund um das Förderprogramm gern zur Verfügung. Wir beraten Sie gern in Bezug auf eine geeignete Heizungsanlage.

ART DER HEIZUNGSANLAGE	GEBÄUDEBESTAND		NEUBAU
	Fördersatz ¹	Fördersatz mit Austausch Ölheizung ¹	Fördersatz ¹
Solarthermieanlage ²	30 %	30 %	30 %
Biomasseanlage oder Wärmepumpenanlage	35 %	45%	35 %
Erneuerbare Energien Hybridheizung (EE-Hybride) ³	35 %	45 %	35 %
Nachrüstung eines Sekundärbauteils für Biomasseanlage zur Partikelabscheidung oder Brennwertnutzung ⁴	35 %		35 %
mit erneuerbarer Wärmeerzeugung	30 % ⁶	40 % ⁶	
Gas-Hybridheizung mit späterer Einbindung der erneuerbaren Wärmeerzeugung (Renewable Ready) ⁵	20 % ⁷		

Es gelten die Bestimmungen der Richtlinien vom 30.12.2019. Anträge können ausschließlich über das elektronische Antragsformular gestellt werden. Die Antragstellung muss vor Beginn der Maßnahme erfolgen.

- 1) Die Fördersätze verstehen sich als Förderhöchstgrenze und beziehen sich auf die förderfähigen Kosten für die beantragte Maßnahme.
- 2) Da die Solarthermieanlage nie allein die gesamte Heizlast eines Gebäudes tragen kann, wird hier keine Austauschprämie gewährt.
- 3) Kombination einer Solarthermieanlage-, Biomasse- und /oder Wärmepumpenanlage.
- 4) Im Neubau als Errichtung einer Biomasseanlage inkl. Sekundärbauteil.
- 5) Renewable Ready: Installiert wird eine Gasbrennwertheizung mit Speicher und Steuerungs- und Regelungstechnik für die spätere Einbindung eines erneuerbaren Wärmeerzeugers.
- 6) Gilt für die gesamte förderfähige Anlage, inkl. erneuerbarer Wärmeerzeuger.
- 7) Gilt für die gesamte förderfähige Anlage, ohne den später zu errichtenden erneuerbaren Wärmeerzeuger.

Für alle diese Varianten bieten wir Ihnen im Rahmen eines Contractingvertrages ein Rund-um-Sorglos-Paket an. Die Stadtwerke Glauchau übernehmen die Anfangsinvestition der neuen Heizungsanlage sowie die Wartungsaufwendungen über die gesamte Vertragsdauer. So genießen Sie als Contractingnehmer behagliche Wärme und eine jederzeit perfekte Warmwasserversorgung bei monatlich fest kalkulierbaren Kosten.

HEIZEN mit ERDGAS

Um Erdgas nutzen zu können, benötigen Sie einen Erdgashausanschluss. Diesen Hausanschluss und die damit verbundenen Arbeiten plant die Stadtwerke Glauchau Dienstleistungsgesellschaft mbH individuell für Sie. Es ist deshalb sinnvoll, einen Vorort-Beratungstermin zu vereinbaren, denn so lassen sich Fragen zum Hausanschluss am besten klären. Nach dem Gespräch erhalten Sie ein Angebot für Ihren Erdgashausanschluss und sobald Sie dieses Angebot beauftragt haben, wird Ihr Erdgashausanschluss realisiert.

Bonus für Umstellung Ihrer Heizung auf Erdgas

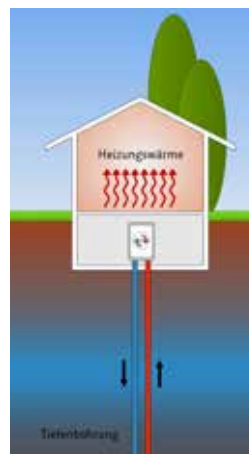
Sie möchten Ihre Heizungsanlage erneuern und dabei von Heizöl, Flüssiggas oder einem anderen Heizmedium auf Erdgas umstellen? Wenn Sie in den nächsten vier Jahren Erdgas von den Stadtwerken Glauchau beziehen möchten, gewährt Ihnen der Vertrieb der Stadtwerke Glauchau einen Bonus für die Errichtung Ihrer Erdgas-Heizungsanlage.

Neben der Beratung bei den vielen technischen Aspekten bieten wir Ihnen ebenso Unterstützung bei der finanziellen Umsetzung Ihrer Heizungserneuerung an. Die gesamte Umstellung Ihrer Heizung auf Erdgas kann im Rahmen eines Con-

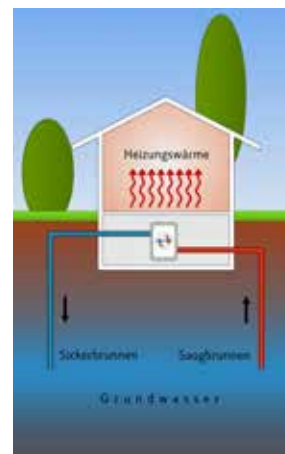
tractings erfolgen. Wir übernehmen für Sie die Anschaffung und Planung der neuen Heizung sowie die Koordination mit dem Installateurbetrieb und dem Schornsteinfeger, Sie bezahlen dafür einen monatlichen Grundpreis. Darin enthalten sind Finanzierungs-, Wartungs- und Instandhaltungskosten für die Anlage sowie ein Festpreis für die Gas- bzw. Wärmelieferung. Bei der Planung und Errichtung der Heizanlage arbeiten wir mit Installationsfirmen vor Ort zusammen, führen das Contracting-Projekt aber auch gern mit Ihrem derzeit beauftragten Installateurbetrieb durch.

HEIZEN mit WÄRMEPUMPE

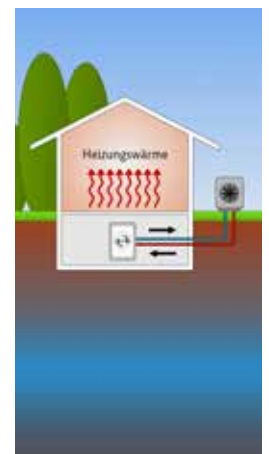
Eine Wärmepumpe wandelt die in der Luft, im Erdreich oder in speziellen Fällen im Wasser enthaltene Energie in nutzbare Wärme um. In den vergangenen Jahren haben sich die Wärmepumpen weiterentwickelt und somit ihre Effizienz weiter gesteigert. Welcher Energieträger für Ihr Objekt am besten geeignet ist, muss individuell bestimmt werden. Gerade für Bestandsimmobilien sind Heizungsvorlauftemperaturen von über 35 °C erforderlich, um bei einer anstehenden Heizungserneuerung die vorhandenen Heizkörper weiter nutzen zu können. Dieses Kriterium erfüllen auch Luft-Wasser-Wärmepumpen zuverlässig bei akzeptablen Leistungszahlen. In Verbindung mit einem Warmwasserspeicher stellt die Wärmepumpe neben der Raumwärme auch die Warmwasserversorgung mit bereit.



Sole-Wasser-Wärmepumpe



Wasser-Wasser-Wärmepumpe

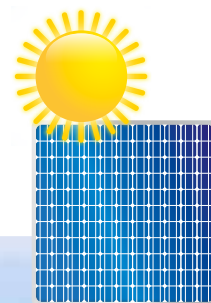


Luft-Wasser-Wärmepumpe

Das Klimapaket der Bundesregierung führt über die Kohlendioxidabgabe ab dem Jahr 2021 dazu, dass fossile Brennstoffe teurer werden. In gleichem Maße wird der Einbau klimafreundlicher Heizungen stärker gefördert. So wird der Einbau einer Wärmepumpe finanziell unterstützt. Ebenso wird der Umbau auf eine Kombination aus Gasheizung und erneuerbarer Wärme (Hybridheizung) gefördert. Bei der Neuinstallation einer Gasbrennwert-Heizung und der Vorbereitung für eine Einbindung einer Wärmeanlage mit Nutzung erneuerbarer Energieträger erfolgt gleichfalls eine Förderung.

Eine Photovoltaikanlage kann in Kombination mit einer Wärmepumpe einen Teil des benötigten Stromes kohlendioxidneutral erzeugen. Bei der Planung und Auslegung einer Photovoltaikanlage stehen Ihnen die Stadtwerke Glauchau mit Rat und Tat zur Seite und zeigen Ihnen die wirtschaftlichen Aspekte auf. Bei einer vorhandenen Photovoltaikanlage können Sie mit dem Einsatz einer Wärmepumpe Ihren (Strom-)Eigenverbrauch steigern und damit die PV-Anlage noch wirtschaftlicher gestalten.

NUTZUNG von SONNENSTROM



Eigenstromerzeugung mittels Sonnenenergie: Photovoltaikanlage für Ihr Dach

Bei Neubauten ist die Nutzung erneuerbarer Energien Pflicht, bei Bestandsimmobilien ist eine Nachrüstung leicht durchführbar. Mit einer Photovoltaikanlage tun Sie etwas Gutes für die Umwelt und werden dabei auch noch unabhängiger. Moderne PV-Module erzeugen mehr als 20 Jahre lang zuverlässig Strom. In vielen Fällen ist eine PV-Anlage ohne große Eingriffe in die Bausubstanz realisierbar:

AUFDACHMONTAGE: für viele verschiedenen Dacheindeckungsarten möglich

FLACHDACH: Aufständigung unter Einhaltung der statischen Vorgaben möglich

Nicht immer muss die Dachfläche nach Süden ausgerichtet sein. Eine Ost-West-Ausrichtung stellt für einen hohen Eigenverbrauchsanteil eine gleichwertige Variante dar. Selbst zeitweise Abschattungen von einzelnen Modulen können durch geeignete elektronische Bausteine gut kompensiert werden und steigern somit den Ertrag der gesamten Photovoltaikanlage.

Mit einer Photovoltaikanlage bis zu 30% selbst erzeugten Strom verbrauchen!

Bei einer guten Auslegung der Anlage auf Ihre persönlichen Bedürfnisse ist ein Eigenverbrauch von 30% der erzeugten Elektroenergie von der Photovoltaikanlage möglich. Diesen Anteil müssen Sie nicht mehr von Ihrem Energielieferanten beziehen. Der Überschuss wird in das Energienetz eingespeist und vergütet.

In Verbindung mit Batteriespeicher den Selbstverbrauch auf bis zu 60% erhöhen!

Zur Erhöhung des Eigenverbrauchanteils können Sie Ihre Photovoltaikanlage mit einem zusätzlichen Energiespeicher ausstatten. Dieser Speicher wird mit der überschüssigen Energie Ihrer Photovoltaikanlage aufgeladen und versorgt Ihre Elektrogeräte mit Strom in den Zeiten, wenn die Sonne nicht scheint. Je nach Auslegung der einzelnen Komponenten sind dann ca. 60% Eigenverbrauchsanteil möglich. Viele Energiespeicher sind mit einer zusätzlichen Notstromfunktion ausgerüstet und versorgen die Elektrogeräte auch bei Netzausfall über eine gewisse Zeit mit Energie.



Photovoltaikanlagen mit und ohne Energiespeicher mit den Stadtwerken Glauchau finanzieren

Die Stadtwerke Glauchau beraten Sie zu diesem Thema, unterstützen Sie bei der Beantragung und Registrierung der Photovoltaikanlage ohne und mit Energiespeicher und stehen auch als Contractingpartner an Ihrer Seite. Dies bedeutet, dass die Stadtwerke Glauchau sich um alle technischen und administrativen Dinge kümmern und mit Ihnen gemeinsam die Photovoltaikanlage realisieren.

Kontrolle, Überwachung und eventuell anfallende Reparaturen übernehmen die Stadtwerke Glauchau. Mittels App können Sie die Daten Ihrer Anlage jederzeit abrufen. Sie zahlen über eine kleine monatliche Rate die Anlage ab und übernehmen sie zu einem festgelegten Zeitpunkt.

STROM- & ERDGASPREISE

der Stadtwerke Glauchau 2021

Keine Erhöhung des Strompreises

Wir freuen uns, Ihnen mitteilen zu können, dass unsere Strompreise 2021 sowohl in der Grundversorgung als auch beim Festpreisvertrag unverändert bleiben.

Erdgaspreis steigt leicht

Durch die Neueinführung der CO₂-Bepreisung in Höhe von ca. 0,46 Ct/kWh netto; 0,55 Ct/kWh brutto erhöht sich der Preis für Erdgas leicht. Diese neue Abgabe berechnen wir unseren Kunden jedoch nicht in vollem Umfang weiter. Der Arbeitspreis steigt sowohl in der Grundversorgung als auch im Festpreisvertrag nur um 0,27 Ct/kWh netto bzw. 0,32 Ct/kWh brutto. Der monatliche Grundpreis bleibt unverändert.

Die Preise der Grundversorgung Strom und Erdgas sowie die Preise der Festpreisverträge Strom und Erdgas bleiben auch 2021 attraktiv. Dabei gilt wie in den letzten Jahren: Die Preise bei unseren Festpreisverträgen sind vollumfänglich fest, unabhängig von der Entwicklung auf den Märkten gibt es keine Preisänderung während der Vertragslaufzeit.

Sie haben Fragen?

Wir bieten unseren Kunden ein umfassendes Beratungsangebot sowie eine hohe Servicequalität vor Ort in unserem Kundenzentrum an. Unsere Mitarbeiter helfen Ihnen gern bei der Auswahl des passenden Produktes.

Gern stehen wir Ihnen unter 03763 5007-888 zur Verfügung. Bitte vereinbaren Sie für Vor-Ort-Gespräche vorab einen Termin. Leider lässt uns die derzeitige Situation keine andere Möglichkeit. Bitte beachten Sie dazu die Hinweise auf Seite 2 dieser Ausgabe.

Wir sind und bleiben Ihr regionaler, zuverlässiger und preisgünstiger Strom- und Erdgaslieferant.

Sie können auch 2021 aus unserem umfangreichen Produktangebot wählen:

>> 2-Jahres-Vertrag Strom und Erdgas

hier garantieren wir den Arbeitspreis für Strom und Erdgas während der Vertragslaufzeit; Netzentgelte sowie staatliche Steuern und Umlagen ändern sich

>> Vertrag Strom mit monatlich endgültiger Abrechnung

hier gibt es keine Abschläge mehr; was Sie monatlich verbraucht haben, wird auch abgerechnet

>> Zahlweise „Einmalzahler“:

trotz des aktuellen Zinsniveaus bieten wir weiterhin einen Nachlass von 0,5% auf den Einjahresabschlag, wenn Sie diesen Betrag im Voraus für das ganze Jahr zahlen

>> Registrierung im Online-Portal:

registrierte Kunden profitieren von einem monatlichen Nachlass auf den Grundpreis

>> für Vereinsmitglieder:

Nachlass auf Ihre Jahresverbrauchsabrechnung durch den Vereinstarif, Ihr Verein profitiert gleichzeitig

>> für junge Eltern:

Unterstützung durch den Babybonus und den Kitabonus

Online-Preisrechner auf www.stadtwerke-glauchau.de

Die Webseite der Stadtwerke Glauchau www.stadtwerke-glauchau.de bietet umfassende Informationen rund um Strom, Erdgas, Wärme, Elektro-Mobilität und weitere Leistungen der Stadtwerke. Zudem findet sich der Online-Service und die Anmeldung zum Newsletter auf der Seite der Stadtwerke wieder. Mithilfe eines Preisrechners lassen sich kinderleicht Strom- und Erdgas-Angebote auf www.stadtwerke-glauchau.de errechnen. Mithilfe der Postleitzahl, der Verbrauchsstelle und des jährlichen Verbrauchs gibt der Preisrechner die Tarife der Stadtwerke Glauchau aus und vereinfacht so das Abschließen eines Strom- bzw. Erdgasvertrages.

The screenshot shows a dark blue interface for the online price calculator. At the top, there are two tabs: 'STROM' (selected) and 'ERDGAS'. Below the tabs, there are two radio buttons for 'PRIVATKUNDE' (selected) and 'GESCHÄFTSKUNDE'. Underneath, there is a section 'PERSONEN IM HAUSHALT:' with five icons representing different household sizes: 1 person, 2 people, 3 people, 4 people, and 5+ people. The third icon (3 people) is selected with a checkmark. Below the icons are two input fields: the first contains '08371 Glauchau' and the second contains '3200'. At the bottom, there is a large blue button with the text 'IHR ANGEBOT FINDEN'.

Postversandweg ändern

Postversandweg

Wählen Sie, wie Sie Ihre Rechnungen und Dokumente erhalten möchten.

Ich möchte auf Papier wechseln.

Ich möchte auf Online wechseln.

Die Änderung wird für den Geschäftspartner 000000 vorgenommen.

Absenden

Monatlich endgültige Abrechnung des Stromverbrauches

WENN SIE UNSER ONLINE-TOOL NUTZEN, KÖNNEN SIE SICH FÜR DIE PAPIERLOSE RECHNUNGS-ZUSTELLUNG (ONLINE-RECHNUNG) ENTSCHEIDEN.

Zur Aktivierung der Online-Rechnung müssen Sie sich im Onlinetool der Stadtwerke registriert haben und unter „Weitere Funktionen“ den „Postversandweg ändern“ und bestätigen. Nach Aktivierung der „Online-Rechnung“ werden zukünftig alle aktuellen Rechnungen im Online-Postfach hinterlegt. Dazu erhalten Sie eine Benachrichtigung per E-Mail.

Wenn Sie sich für diese Art der Rechnungszustellung entscheiden, können Sie darüber hinaus die monatliche genaue Abrechnung des tatsächlichen Stromverbrauches wählen. Dafür muss im Online-Tool jeden Monat der Zählerstand zum Ende des Vormonats gemeldet werden. Sollte diese Meldung vergessen werden, schätzen wir den Monatsverbrauch. Eventuelle Mehr- bzw. Minderverbräuche werden dann mit der nächsten Rechnung ausgeglichen.

Auf diese Weise wird die Zahlung per Abschlagsverfahren ersetzt. Abschläge sind geschätzte Kosten, die aufgrund von vergangenen Verbrauchsdaten sowie des Strompreises ermittelt wurden und in der Abrechnungsperiode monatlich unverändert sind. Einmal jährlich erfolgt mit der Jahresverbrauchsabrechnung die Berechnung des tatsächlich angefallenen Verbrauches an Strom.

Weitere Informationen zum Onlinetool der Stadtwerke erhalten Sie unter der Servicehotline 03763 5007-888.

ENERGIE LABEL

Energiesparen war in den vergangenen Jahren durch den Einsatz moderner Geräte und Technik relativ leicht möglich.

25 W	→	5-7 W	→	4 W	→	52 €
40 W	→	7-9 W	→	9 W	→	86 €
60 W	→	11-16 W	→	11 W	→	128 €
75 W	→	15-20 W	→	17 W	→	156 €
100 W	→	20-23 W	→		→	208 €

Glühlampe
nicht mehr im Verkauf

Energie-sparlampe

LED

Ersparnis

Ab März 2021 verschwinden stufenweise die „Plus“-Klassen

Viele technische Geräte sind mit dem EU-Energie-label gekennzeichnet und geben so einen ersten Überblick über den Energieverbrauch in Bezug auf Vergleichsprodukte. Das EU-Energie-label und die EU-Ökodesign-Richtlinie zeigen große Wirkung:

Nach Berechnungen der Europäischen Kommission werden durch die Nutzung energieeffizienter Geräte im Jahr 2020 rund 1.750 Milliarden Kilowattstunden eingespart. Das entspricht etwa zehn Prozent des heutigen Primärenergieverbrauchs Europas.

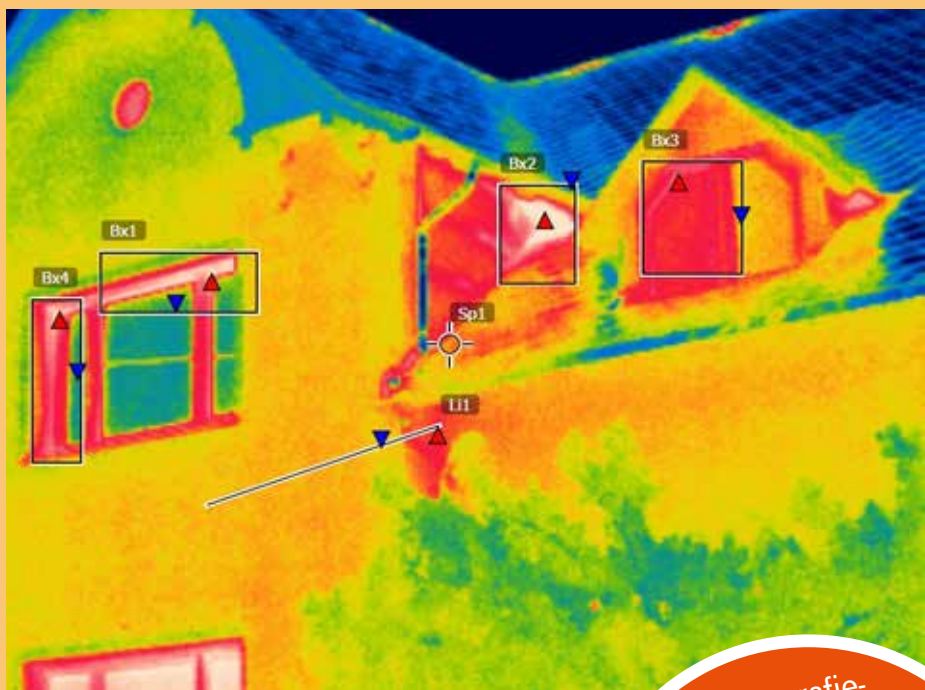
2017 hat die Europäische Union beschlossen, dass das Energie-label modernisiert wird. Die auffälligste Änderung wird dabei die Rückkehr zur einheitlichen Energieverbrauchsskala mit den Klassen A bis G. Grundsätzlich soll das Erscheinungsbild mit der siebenstufigen Farbskala von Rot bis Grün aber erhalten bleiben. Alle bestehenden Label werden nach und nach umgestellt.

Besonders schnell geht es bei Kühl- und Gefriergeräten, Geschirrspülern, Waschmaschinen, Wäschetrocknern, Fernsehern und elektrischen Lampen: Sie sind ab März 2021 mit dem neuen Energie-label im Handel erhältlich.

THERMO GRAFIE AKTION

Machen Sie sich ein Bild vom Wärme-Verlust Ihres Hauses!

Die Wärmedämmung eines Hauses hat erheblichen Einfluss auf dessen Energiebedarf. Entsprechend hilfreich sind Wärmebilder, die aufzeigen, wo der Hausherr aufgrund mangelnder Isolierung die Umgebung heizt. Um diese Schwachstellen sichtbar zu machen, bieten die Stadtwerke Glauchau einen Thermografie-Check an, welcher mittels einer Infrarot-Kamera die Verteilung von Wärme auf der Außenwandfläche optisch darstellt. Die daraus entstehende Abbildung macht mittels eines Farbspektrums sichtbar, an welchen Stellen die kostbare Energie verloren geht. Die Durchführung einer thermografischen Untersuchung ist in der Heizperiode – November bis Anfang März – ratsam, da der Temperaturunterschied zwischen Innenraumtemperatur und Außenluft bei 10 °C bis 15 °C liegen sollte.



Kunden der Stadtwerke Glauchau erhalten auf den durchgeführten Thermografie-Auftrag einen Bonus. Nutzen Sie Ihre Chance und vereinbaren Sie mit unseren Mitarbeitern einen Termin für Ihren Thermografie-Check.

Kontakt: 03763 5007-888
E-Mail: EnergieundWohnen@Stadtwerke-Glauchau.de

Thermografie-
ANGEBOT
120,- € inkl. MwSt.
für ein einfach geschnittenes
Ein- bis Zweifamilienhaus

HEIZKÖRPER

richtig entlüften



ENTLÜFTUNGSVENTIL

HEIZKÖRPERVENTIL

Hat der Heizkörper im oberen Teil nicht die gleiche Temperatur vom Heizkörperventil bis zum Entlüftungsventil, so ist davon auszugehen, dass sich Luft im Heizkörper angesammelt hat. Nun hilft nur noch Entlüften. Wohnen Sie zur Miete, empfehlen wir Ihnen, zuerst den Vermieter um Hilfe zu bitten. Sind Sie Hausbesitzer oder gestattet es Ihnen der Vermieter, können Sie das Entlüften selbst vornehmen.

Wie geht man vor?

Als erstes sollte man kontrollieren, ob der Wasserdruck auf der Heizungsanlage zu niedrig ist. So wird vermieden, dass beim Entlüften das Gegenteil eintritt und noch mehr Luft in die Heizungsanlage gezogen wird (Vakuum). Der ideale Wasserdruck ist meist farblich am Manometer der Heizungsanlage gekennzeichnet. Sollte dieser zu niedrig sein, muss Wasser aufgefüllt werden.



Danach sollten alle Heizkörper auf die größtmögliche Heizungsstufe (Stufe 5) am Heizkörperthermostat gestellt werden und die Heizungspumpe - je nach Größe der Heizungsanlage - für etwa eine halbe bis ganze Stunde abgeschaltet werden. Die in der Heizung befindliche Luft kann sich so in den Heizkörpern sammeln.

Beginnen Sie mit dem Entlüften an den Heizkörpern in der obersten Etage, wenn Ihre Wohnung mehrere Etagen besitzt. Zum Entlüften benötigen Sie einen Entlüftungsschlüssel, ein Auffanggefäß und einen Lappen. Das Entlüftungsventil befindet sich auf der gegenüberliegenden Seite des Thermostats. Stecken Sie den Entlüftungsschlüssel auf den Vierkant des Entlüftungsventils und drehen sie den Stift des Entlüftungsventils langsam auf. Die Luft entweicht nun hörbar aus dem Heizkörper. Drehen Sie den Ventilstift nicht weiter auf, da er sonst herausfallen kann und Heizungswasser ungehindert austreten könnte. Sobald Wasser aus dem Entlüftungsventil austritt, schließen Sie dieses wieder. Achten Sie darauf, dass nicht zu viel Heizungswasser austritt und wischen sie eventuell austretendes Heizungswasser mit dem Lappen auf, um eventuelle Flecken zu vermeiden. Heizungswasser kann durchaus schmutzig sein.

Nach dem Entlüften aller Heizkörper überprüfen Sie nochmals den Wasserdruck, bevor Sie die Heizungspumpe wieder zuschalten.



Elektromobilität kann ein Schritt zu mehr Umweltbewusstsein und Nachhaltigkeit sein.

Ein Elektrofahrzeug verursacht lokal keine CO₂-Emissionen.

Alle Ladepunkte der Stadtwerke Glauchau werden mit Strom aus erneuerbaren Energiequellen versorgt.

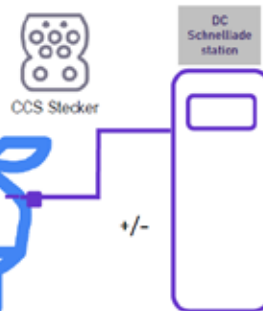
Der Elektromotor eines E-Fahrzeugs rotiert leise und somit bewegt sich das Fahrzeug nahezu ohne störende Geräuschkulisse. Gerade für den Innenstadtbereich führt dies zu einer besseren Wohn- und Lebensqualität.

Deshalb haben die Stadtwerke seit 2018 ihren Fuhrpark hauptsächlich auf Elektrofahrzeuge umgestellt. Umwelt- und Klimaschutz hat für die Stadtwerke Glauchau einen hohen Stellenwert.

Wechselstrom-Laden (AC)



Gleichstrom-Laden (DC)



Laden an vielen Stellen möglich:

- >> Zuhause, am Arbeitsort, bei der Shoppingtour
- >> Ladezeit für 100 km Fahrstrecke: ca. 1 h
- >> batterieschonend und kostengünstig

Begrenzte Anzahl an Ladepunkten:

- >> an Autobahnraststätten, an Fernverkehrsstraßen
- >> Ladezeit für 100 km Fahrstrecke: unter 20 min
- >> meist teurer als AC-Laden





FÖRDERUNG für PRIVAT

Über die KfW besteht die Möglichkeit, für private Ladeinfrastruktur einen Zuschuss zu erhalten. Je Ladepunkt sind 900 Euro abrufbar. Um den Zuschuss zu erhalten, muss die Ladestation einige Grundvoraussetzungen erfüllen:

Sie muss 11 kW leisten, fabrikneu sein und auf der Liste der geförderten Ladestationen stehen.

Die Ladestation muss zudem fest verbaut und 3-phasig an der Stromversorgung angeschlossen sowie netzdienlich steuerbar sein.

Der Strom zur Versorgung der Ladeeinrichtung muss nachweislich zu 100 Prozent von erneuerbaren Energien stammen – sei es vom Energieversorger über einen Ökostrom-Vertrag oder der Photovoltaikanlage auf dem Hausdach.

Die Gesamtkosten für Technik und Installation müssen mehr als 900 Euro betragen. Der Antrag bei der KfW muss vor Bestellung der Wallbox oder Ladeeinrichtung gestellt werden.

Die Stadtwerke Glauchau stehen Ihnen bei allen Fragen zur eigenen AC-Ladetechnik mit Rat und Tat zur Seite und bieten auch entsprechende Wallboxen an.

Sprechen Sie uns an!



Was ist die eCharge+ App



EINHEITLICHE LADESTRUKTUR UND ABRECHNUNG

Mit der eCharge+ App finden Sie schnell die nächste freie Ladestation für Ihr Elektrofahrzeug. Greifen Sie dabei auf ein großes, täglich wachsendes Netz an öffentlichen Ladestationen zurück. Wählen Sie in der App Ihre favorisierte Zahlungsoption aus: etwa PayPal, Kreditkarte oder Ihren persönlichen Auto-strom-Vertrag von den Stadtwerken Glauchau.

WIE SCHALTE ICH DEN LADEVORGANG FREI?

>> Bequem und schnell:

Über Smartphone-Apps können sich Nutzer an Ladestationen unterschiedlicher Anbieter ganz einfach den Ladepunkt freischalten.

>> Identifikationskarten mit RFID-Technik:

Die Karte erhält der Kunde zum Autostromvertrag der Stadtwerke Glauchau dazu. Mit Anlegen der Karte an eine Ladesäule des innogy-Verbandes beginnt das Laden. Der Kunde lädt dann im Partnernetzwerk zu den einheitlichen Kosten der Stadtwerke Glauchau.

>> Mit E-Roaming-Plattform Hubeject:

Verschiedene Betreiber von Ladesäulen sind miteinander vernetzt. Die Identifizierung an der Ladesäule erfolgt via App oder Karte.

WAS KOSTET DAS?

Kunden der Stadtwerke Glauchau erhalten mit Abschluss eines Autostromvertrages einen ermäßigten Tarif. An den Ladesäulen von eCharge+ laden Sie zu dem im Autostromvertrag festgelegten Tarif oder Sie nutzen den ad-hoc Tarif des jeweiligen Ladepunktes. Abgerechnet wird nach den geladenen Kilowattstunden.

WIE BEZAHLE ICH?

Bei Abschluss eines Autostromvertrages mit den Stadtwerken Glauchau erhalten Sie eine Rechnung über die „getankte“ Energiemenge. Mit der Auswahl des Ladepunktes sieht jeder Nutzer den dort gültigen Tarif und kann als Zahlungsmittel ein PayPal-Konto oder eine Kreditkarte angeben. Startet der Ladevorgang per App, können Ladedaten, Stromverbrauch und anfallende Kosten nachvollzogen werden.

GÜLTIGE PREISE 2020 (AC-Laden)

Ermäßigter Tarif für Stromkunden der Stadtwerke Glauchau mit Autostromvertrag:

30,00 ct/kWh + 4,00 € monatl. Gebühr

Normaltarif an den Ladepunkten der Stadtwerke:

40,00 ct/kWh für Nutzer der App und ad-hoc-laden

MIT WELCHEM STECKERTYP KANN GELADEN WERDEN?

Die Ladesäulen der Stadtwerke Glauchau und im Ladeverbund sind mit Typ-2 Steckdosen mit einer maximalen Leistung von 22 kW je Ladepunkt ausgestattet. Ein entsprechendes Ladekabel mit einem Typ-2 Ladestecker wird benötigt.

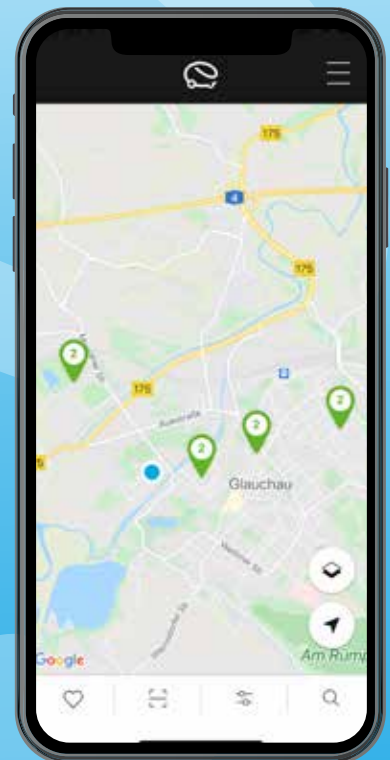
WIE VIELE LADESTATIONEN GIBT ES UND WO?

In dem Ladeverbund der innogy sind über 5.000 Ladepunkte angeschlossen und täglich kommen neue hinzu.

Die Ladestationen der Stadtwerke Glauchau finden Sie hier:

- > Kopernikusstraße
- > Hoffnung
- > Wehrdigstraße
- > Sachsenallee

Und im Ladesäulenregister immer in Ihrer Nähe!



FAHRRAD / ROLLATOR

SICHER ABSTELLEN

Sie sind Mieter der Stadtbau und Wohnungsverwaltung GmbH Glauchau und auf einen Rollator angewiesen? Oder Sie sind passionierter Fahrradfahrer? Leider ist im Keller oder Treppenhäuser nicht genügend Platz zum Abstellen vorhanden oder es ist Ihnen zu schwer, Ihr Gefährt immer hoch- und herunterzutragen? Für dieses Problem stellen wir Ihnen eine Lösung vor.

Wir bieten unseren interessierten Mietern Boxen zum Einstellen eines Rollators bzw. von ein oder zwei Fahrrädern an. Die Boxen werden fest im Boden verankert und sind abschließbar und einbruchssicher. Die überwiegende Anzahl an Anbietern von Hausratversicherungen mit eingeschlossener Fahrraddiebstahlversicherung akzeptiert die Boxen als sichere Unterstellmöglichkeit. Wir bitten Sie trotzdem, sich mit Ihrer Hausratversicherung in Verbindung zu setzen, damit die Diebstahlversicherung umfassend gesichert ist.

Je nach verfügbarem Platz auf dem Grundstück können mehrere Boxen aufgestellt werden.



Sie sind interessiert und möchten beraten werden? Weitere Informationen erhalten Sie unter der Servicehotline 03763 5007-888.



GUT SCHEIN AKTION

Bei Abschluss
eines Mietvertrages
bis zum 31.12.2020
für eine dieser Wohnungen
erhalten Sie zur Wohnungsübergabe
einen **Gutschein in Höhe von**
100 €.

Gern beraten wir Sie auch persönlich in
unserem Kundenbüro in der Sachsenallee 65.



Besichtigungstermin unter:

03763 5007 - 888 oder

Kundenservice@Stadtbau-Glauchau.de

Bei Anmietung einer Wohnung der

Stadtbau und Wohnungsverwaltung GmbH Glauchau

wird eine Kautionshöhe von zwei Kaltmieten fällig.

**Auf Wunsch stellen wir die Wohnung gegen einen Aufpreis
mit einer hochwertigen Einbauküche aus!**



Beispielküche



Weitere Informationen und noch
mehr Angebote finden Sie unter:
www.stadtbau-glauchau.de



Stadtbau und Wohnungsverwaltung
GLAUCHAU

3 RAUM
wohnung

Zimmerstraße 1a

frisch renoviert



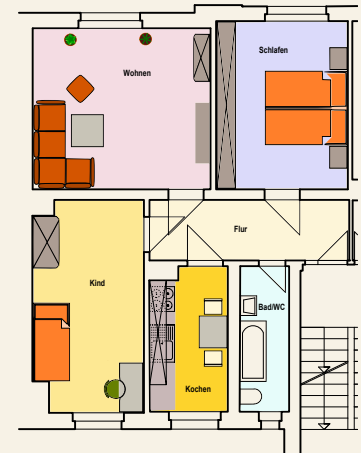
Wohnungsgröße:	ca. 73 m ²
Etage:	3
Kaltmiete:	5,20 €/m ²
Nebenkosten:	2,30 €/m ²

Tageslichtbad mit Wanne

Keller zur Wohnung vorhanden

Gartenanlage direkt nebenan

Energieausweis: B, 175 kWh/(m²*a), Gas, Bj. 1900, Kl. F



3 RAUM
wohnung

Ringstraße 12b

frisch renoviert



Wohnungsgröße:	ca. 65 m ²
Etage:	1
Kaltmiete:	6,00 €/m ²
Nebenkosten:	2,30 €/m ²

Bad mit Dusche innenliegend

Gäste-WC

Keller zur Wohnung vorhanden

Energieausweis: B, 117 kWh/(m²*a), Gas, Bj. 1993, Kl. D



3 RAUM
wohnung

Ringstraße 12a

frisch renoviert



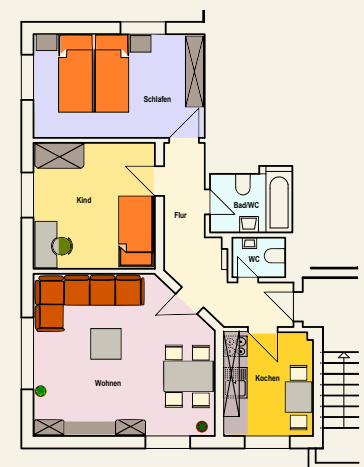
Wohnungsgröße:	ca. 65 m ²
Etage:	1 oder 2
Kaltmiete:	5,50 €/m ²
Nebenkosten:	2,30 €/m ²

Bad mit Wanne innenliegend

Gäste-WC

Keller zur Wohnung vorhanden

Energieausweis: B, 99 kWh/(m²*a), Gas, Bj. 1993, Kl. C



Pflichtangaben in Immobilienanzeigen:

1. Art des Energieausweises (Bedarfs- oder Verbrauchsausweis) – Abkürzung B oder V
2. Energiebedarfs- oder Energieverbrauchswert aus der Skala des Energieausweises in kWh/(m²*a)
3. Wesentlicher Energieträger für die Heizung, z. B. Fernwärme – Abkürzung FW oder Erdgas, Flüssiggas – Abkürzung Gas
4. Baujahr des Wohngebäudes – Abkürzung Bj. ...
5. Energieeffizienzklasse des Wohngebäudes bei ab 1. Mai 2014 erstellten Energieausweisen von A+ bis H – Abkürzung z. B. Kl. B

Die Baumaßnahmen in der Friedrich-Ebert-Straße 2/2 a sowie in der Clementinenstraße 3 a/3 b im Glauchauer Villenviertel, die seit Oktober 2019 durch die Stadtbau und Wohnungsverwaltung GmbH Glauchau laufen, nähern sich ihrem Abschluss. Im Objekt Friedrich-Ebert-Straße 2/2 a konnten die letzten Modernisierungsarbeiten abgeschlossen und die Wohnungen an ihre neuen Mieter übergeben werden. Durch umfangreiche Eingriffe in die Grundrisse sind hier äußerst attraktive Wohnungen entstanden, die allesamt vermietet sind. Alle Erdgeschoss-Wohnungen verfügen über einen direkten Zugang zum eigenen Mietergarten, die Bewohner der oberen Stockwerke können sich auf ihren Balkonen entspannen. Die im Moment laufenden Arbeiten an den Außenanlagen werden im Dezember 2020 abgeschlossen sein.

Die Wohnungen im Objekt **Clementinenstraße 3 a/3 b** waren trotz Einschränkungen, bedingt durch Corona, pünktlich zum 1. August 2020 bezugsfertig. Auch hier wurden die meisten Mietverträge bereits lange vor der Fertigstellung abgeschlossen.

Foto A Clementinenstraße 3a /3b

Foto B Eingangsbereich Clementinenstraße

Foto C Eingangsbereich Friedrich-Ebert-Straße 2/ 2a

Foto D Friedrich-Ebert-Straße 2/ 2a



Seit September 2020 läuft die Modernisierung des Wohngebäudes Clementinenstraße 4 a/4 b. Die Entkernung konnte bereits beendet werden. Aktuell erfolgen die Arbeiten im Rohbau. Für den Sommer 2021 ist die Fertigstellung der neu entstehenden sechs 3-Raum-Wohnungen sowie sechs 2-Raum-Wohnungen geplant. Neben der kompletten Erneuerung der Heizungs-, Sanitär- und Elektrotechnik steht auch das Verlegen neuer hochwertiger Bodenbeläge sowie der Einbau heller Türen auf dem Plan. Sämtliche Wohnungen bekommen darüber hinaus Balkonzuwachs. In Bad und Flur werden Lichtspots in die Decken eingesetzt. Jede Wohnung erhält eine bodengleiche Dusche und in 6 Wohnungen zusätzlich eine Badewanne. Die Fassade des Objekts erhält einen frischen Anstrich, der Eingangsbereich wird mit einem schicken und modernen Windfang in türkisfarbener Optik versehen.

Baumaßnahmen

WOHNHÄUSER IM GLAUCHAUER VILLENVIERTEL AUFGEPEPPT

Die Baumaßnahmen in der **Friedrich-Ebert-Straße 2 b/2 c** laufen seit November dieses Jahres. Hier entstehen drei 4-Raum-, drei 3-Raum sowie drei 2-Raum-Wohnungen, die voraussichtlich ab Ende August 2021 auf ihre neuen Bewohner warten. Durch umfangreiche Eingriffe in die Grundrisse werden hier äußerst attraktive Wohnungen entstehen.

Alle Erdgeschoss-Wohnungen erhalten einen direkten Zugang zum eigenen Mietergarten, die Wohnungen der oberen Stockwerke erhalten einen Balkonanbau.

Wir freuen uns, dass die Sanierung unseres Gebäudebestandes in der Friedrich-Ebert-Straße und Clementinenstraße, gelegen zwischen den teilweise liebevoll sanierten Domizilen des historischen Villenviertels von Glauchau, im nächsten Jahr zum Abschluss gebracht werden kann.

Wenn Sie sich für eine modernisierte Wohnung in diesen Objekten interessieren, nehmen Sie Kontakt unter 03763 5007-888 auf. Unser Kundenservice berät Sie gern.



Renovierte Wohnung in der Fischergasse.



WEITERE SANIERUNGSPROJEKTE

Im **Audörfel 21** erfolgte mit einem interessanten Farbkonzept die Aufwertung der Fassade. Fertigstellung war im November.

In der **Straße des Friedens 31** saniert die Stadtbau und Wohnungsverwaltung GmbH Glauchau schrittweise die vorhandenen Leerwohnungen. Die Bäder werden so umgebaut, dass bodengleiche Duschen entstehen. Darüber hinaus erfolgen umfassende Malerarbeiten und der Einbau neuer Türen. Die Bodenbeläge und die Hauselektrik werden ebenfalls erneuert. Balkone sind bereits jetzt zu jeder Wohnung vorhanden.

Die ersten Wohnungen werden im Februar 2021 bezugsfertig sein. Im Rahmen eines 10-Jahresprogramms wurden in den letzten Monaten in der **Fischergasse 3, 4 und 10** sämtliche Leerwohnungen komplett saniert. Es wurden Bodenbelags- und Malerarbeiten durchgeführt, Türen, Elektrik und Sanitäranlagen umfassend erneuert. In diesem Zuge erfolgte auch der Umbau von Badewannen auf barrierearme Duschen.

AUS EINS MACH ZWEI – WIR BAUEN FÜR SIE UM

Individuelle Grundrisslösungen für die ganze Familie

Für alle, die mehr Platz brauchen, haben wir ein besonderes Angebot:

In der Fischergasse 9 und 11 legen wir für Sie auf Wunsch zwei benachbarte Wohnungen zusammen. Aus zwei 1-Raum-Wohnungen in der Fischergasse 9 wird eine 2-Raum-Wohnung mit Balkon und in der Fischergasse 11 wird aus zwei 2-Raum-Wohnungen eine familienfreundliche 4-Raum-Wohnung, welche zwei Bäder mit Wanne und Dusche sowie einen Balkon bietet. Schauen Sie sich unsere Grundrissvorschläge an, gern können Sie Ihre eigenen Vorstellungen einbringen:



Fischergasse 9 nach Umbau ca. 70 m²



Fischergasse 11 nach Umbau ca. 110 m²

Haben wir Ihr Interesse geweckt? Sprechen Sie uns an!
 Telefon: 03763 5007-888
 E-Mail: energieundwohnen@stadtbau-glauchau.de

DUALER STUDIENGANG



GESAMT
4,5 Jahre

nach 3 Jahren
Berufsabschluss



START
Sep. 2021

FH Erfurt oder
HTWK Leipzig



PRAXIS

Stadtwerke
Glauchau
und bze GmbH
Halle

BACHELOR

Gebäude- und Energietechnik
(m/w/d)

in Kombination mit einer
Berufsausbildung als
Anlagenmechaniker (m/w/d)
Fachrichtung Rohrsystemtechnik

ABLAUF

Beginn im 1. Jahr mit Vollzeit-Berufsausbildung zum Anlagenmechaniker, Fachrichtung Rohrsystemtechnik im 2. Jahr Einstieg in den Vollzeitstudiengang „Energie- und Umwelttechnik“ mit weiteren Phasen berufspraktischer Ausbildung in der bze GmbH und betriebliche Praktika nach 3 Jahren vollwertiger Berufsabschluss mit Prüfung vor der IHK im 4. Jahr Fortsetzung des Vollzeitstudiums mit integrierten betrieblichen Fachpraktika sowie der Erstellung der Bachelorarbeit

PROFIL

Allgemeine Hochschulreife (Abitur) oder fachgebundene Hochschulreife (technisch-orientiertes Abitur) oder Fachhochschulreife
gute bis sehr gute Zeugnisse
Fähigkeit zur Erfassung technisch-physikalischer Zusammenhänge
Flexibilität, Team- und Kommunikationsfähigkeit
Zielstrebigkeit, Belastbarkeit und Leistungswillen

PERSPEKTIVEN

Eine Übernahme in ein Beschäftigungsverhältnis nach erfolgreichem Abschluss der Ausbildung ist geplant.

BEWERBUNG

Haben wir dein Interesse geweckt?

Bewerbung unter <https://bze-ausbildung.de/public/index.php>



AUSBILDUNG

ELEKTRONIKER
für Betriebstechnik (m/w/d)

KAUFMANN /-FRAU
für Büromanagement (m/w/d)



GESAMT
3,5 Jahre



START
Sep. 2021

bze-Ausbildungs-
stätte Chemnitz
Berufsschule
Chemnitz



PRAXIS
Stadtwerke
Glauchau



GESAMT
3 Jahre

AUFGABENGEBIETE

Elektroniker für Betriebstechnik (m/w/d) montieren Systeme/Anlagen der Energieversorgungstechnik, der Mess-, Steuer- und Regelungstechnik, der Kommunikationstechnik, der Meldetechnik, der Antriebstechnik sowie der Beleuchtungstechnik, nehmen sie in Betrieb und halten sie in Stand.

Weitere Aufgaben sind das Betreiben dieser Anlagen. Typische Einsatzfelder sind Energieverteilungsanlagen und -netze, Gebäudeinstallationen und -netze, Betriebsanlagen, Produktions- und verfahrenstechnische Anlagen, Schalt- und Steueranlagen sowie elektrotechnische Ausrüstungen. Elektroniker für Betriebstechnik (m/w/d) üben ihre Tätigkeiten unter Beachtung der einschlägigen Vorschriften und Sicherheitsbestimmungen selbstständig aus und stimmen ihre Arbeit mit vor- und nachgelagerten Bereichen ab. Dabei arbeiten sie häufig im Team. Sie sind Elektrofachkräfte im Sinne der Unfallverhütungsvorschriften.

PERSPEKTIVEN

Eine Übernahme in ein Beschäftigungsverhältnis nach erfolgreichem Abschluss der Ausbildung ist geplant.

BEWERBUNG

Haben wir dein Interesse geweckt?
Bewerbung unter <https://bze-ausbildung.de/public/index.php>

AUFGABENGEBIETE

Kaufleute für Büromanagement organisieren und bearbeiten bürowirtschaftliche Aufgaben. Außerdem erledigen sie kaufmännische Tätigkeiten in Bereichen wie Auftragsbearbeitung, Beschaffung, Rechnungswesen, Marketing und Personalverwaltung.

PROFIL

Mittlere Reife oder (Fach-) Abitur verbunden mit einer guten Schul- und Allgemeinbildung
Logisches Denkvermögen und sehr gutes Zahlenverständnis
Freundliches und verbindliches Auftreten, höfliche Umgangsformen
Flexibilität, schnelle Auffassungsgabe und hohe Leistungsbereitschaft
Einsatzbereitschaft, Zuverlässigkeit und Ausdauer
Kenntnisse im Umgang mit dem PC

PERSPEKTIVEN

Eine Übernahme in ein Beschäftigungsverhältnis nach erfolgreichem Abschluss der Ausbildung ist möglich.

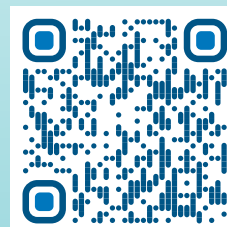
BEWERBUNG

Bitte sende uns deine vollständigen Bewerbungsunterlagen per E-Mail an: Bewerbung@Stadtwerke-Glauchau.de

Wir bitten um Verständnis, dass wir derzeit wegen der Corona-Problematik keine Praktikumsplätze bzw. Ferienarbeit anbieten können.

MEHR INFOS UNTER:
www.stadtwerke-glauchau.de/karriere

STADTWERKE
GLAUCHAU





Montagsdemonstration in Leipzig am 30.10.1989 | Foto: Bundesstiftung Aufarbeitung / Bundesregierung / Harald Kirschner

AUSSTELLUNG

IM GLAUCHAUER RATHAUS

„Von der Friedlichen Revolution zur deutschen Einheit“

Am 03.10.2020 jährte sich die Wiedervereinigung der beiden deutschen Staaten zum 30. Mal. Aus Anlass dieses besonderen Jubiläums präsentiert die Stadtverwaltung Glauchau seit dem 15.10.2020 eine Ausstellung zu den bewegten Zeiten der Jahre 1989 und 1990. Die Ausstellung kann noch bis zum 30.12.2020 während der allgemeinen Öffnungszeiten des Rathauses im Foyer des Ratssaales (1. Etage) besichtigt werden.

Die Ausstellung besteht aus zwei Teilen. Den ersten Teil bildet die von der Bundesstiftung zur Aufarbeitung der SED-Diktatur erarbeitete Ausstellung „Von der Friedlichen Revolution zur deutschen Einheit“. Sie wirft Schlaglichter auf die Jahre 1989/90 und erinnert zum Beispiel an den Protest gegen die Fälschung der DDR-Kommunalwahlen, die Fluchtbewegung im Sommer 1989 und die Massenproteste im darauffolgenden Herbst. Bedeutende historische Ereignisse, die letztlich zum Fall der Mauer und Niedergang der SED-Herrschaft führten. Darüber hinaus werden die Selbstdemokratisierung der DDR, die deutsch-deutsche Solidarität und wichtige außenpolitische Weichenstellungen auf dem Weg zur Deutschen Einheit beleuchtet.

Die Ausstellung der Bundesstiftung wird durch Schautafeln der Stadtverwaltung Glauchau ergänzt, die sich speziell mit den Ereignissen in der Stadt Glauchau bzw. im damaligen Kreis Glauchau beschäftigen. Hierzu haben Dr. Günther Bormann, Ulrich Schleife sowie Dr. Peter Dresler Texte und Erinnerungen zu den Geschehnissen beigesteuert. Ferner möchten wir uns bei Reiner Schottstedt bedanken. Für die Ausstellung hat er die Schreibmaschine und die Vervielfältigungsmaschine zur Verfügung gestellt, mit denen Ende 1989/Anfang 1990 die unabhängige Zeitung „das alternative blatt“ angefertigt wurde.



Neuer Park an der Schlachthofstraße - Ecke Heinrich-Heine-Straße.

NAMENSSUCHE

FÜR DEN NEUEN PARK

Die Namenssuche für den neuen Park an der Schlachthofstraße Ecke Heinrich-Heine-Straße läuft weiter: Den Glauchauer Bürgerinnen und Bürgern wird noch bis zum Jahresende 2020 die Möglichkeit gegeben, Vorschläge und Ideen zu unterbreiten. Mehrere Namensvorschläge liegen bereits vor, die in die Diskussion beziehungsweise den Auswahlprozess eingebracht werden, darunter:

Namensvorschläge von Bürgerinnen und Bürgern

Palatherum-Park / Palatherum / Juri-Gagarin-Park / Stefan-Heym-Park / Bertholt-Brecht-Park / Erich-Mühsam-Park / Georg-Elser-Park / Erich-Kästner-Park / Esther-Bejarano-Park / Rhododendronpark am Scherberg / (Wehrleiter) Clemens-Park

Namensvorschläge der Stadtverwaltung Glauchau

Scherbergpark / Stadtteilpark Scherberg / Heinrich-Heine-Park

Bis zum 31. Dezember 2020 können noch weitere Vorschläge eingereicht werden. Per E-Mail stadtplanung@glauchau.de oder über den Postweg an:

Stadtverwaltung Glauchau
Fachbereich Planen und Bauen
Markt 1 | 08371 Glauchau

Der Stadtrat wird Anfang 2021 über die vorliegenden Vorschläge beraten und eine Entscheidung treffen.

Meißner Porzellan-glockenspiel

mit Weihnachtsprogramm
im Dezember



Nach dem Halbjahresprogramm erklingt das Meißner Porzellan-glockenspiel im Turm des historischen Rathauses mit weihnachtlicher Melodienfolge.

Das Weihnachtsprogramm, welches ab dem 1. Advent 2020 spielt, ist bis 06.01.2021 mit folgenden Melodien zu hören:

vom 1. Advent 2020
bis 06.01.2021



09:05 Uhr	„Ihr Leidle freut euch alle“ (aus dem Erzgebirge)
12:05 Uhr	„Alle Jahre wieder“ (Friedrich Silcher, 1842)
12:08 Uhr	„Oh, du fröhliche“ (Sizilianische Volksweise – O Santissima)
15:05 Uhr	„Ihr Leidle freut euch alle“ (aus dem Erzgebirge)
18:05 Uhr	„Am Weihnachtsbaum die Lichter brennen“ (Volkslied, 1866)



Adventsshopping

Glauchauer INNENSTADT

06.12.*

20.12.*

14-18 Uhr



Eine Initiative der Glauchauer
Interessengemeinschaft
für Handel und Gewerbe e. V.



* Stand: 16.11.2020
In Abhängigkeit der Regelungen der Sächsischen Corona-Schutz-Verordnung



Aufgrund der weiter bestehenden Corona-Pandemie kann die Eisbahn der Stadtwerke Glauchau auf dem Schlossvorplatz in dieser Saison nicht aufgebaut werden. Eine unbeschwerter Umsetzung des Eisvergnügens ist in diesem Winter aus unserer Sicht nicht möglich. Diese Entscheidung haben die Stadtwerke Glauchau gemeinsam mit der Stadt Glauchau nach sorgfältigen Überlegungen schweren Herzens getroffen. Gegenwärtig kann nicht abgeschätzt werden, wie sich die Infektionszahlen im Landkreis Zwickau in den kommenden Wochen und Monaten entwickeln werden. Es ist nicht auszuschließen, dass sich die Situation im Laufe der Zeit weiter verschärft. Bei steigenden Infektionszahlen muss damit gerechnet werden, dass das zuständige Gesundheitsamt weitere Schutzmaßnahmen oder Einschränkungen anordnet.

Im Verlauf zahlreicher Gespräche ist deutlich geworden, dass für die Eisbahnsaison 2020/2021 umfassende finanzielle sowie organisatorische Neuplanungen hätten erfolgen müssen. Bereits jetzt müssten Verträge mit Dienstleistern geschlossen werden, damit die Eisbahnsaison technisch abgesichert wäre. Da die Durchführung der Eisbahnsaison derzeit nicht garantiert werden kann und auch eine kurzfristige Absage aufgrund eines geänderten Infektionsgeschehens nicht ausgeschlossen ist, wurde die Entscheidung zur Absage getroffen. Wir hoffen sehr, dass im Winter 2021/2022 wieder eine unbeschwerter Eisbahnsaison möglich ist.

STADTWERKE
GLAUCHAU 

EISBAHN der Stadtwerke Glauchau muss ausfallen



5% Rabatt auf Glauchauer Geschenkgutschein*

Weihnachten steht vor der Tür und Sie wissen nicht, was Sie schenken sollen? Dann nutzen Sie doch einfach die vielfältigen Angebote der Glauchauer Händler und verschenken Sie einen Glauchauer Geschenkgutschein. Lassen Sie Ihre Liebsten selbst entscheiden, womit sie sich aus den Angeboten der Glauchauer Geschäfte eine Freude machen möchten. Die Gutscheine, die Sie in den Beträgen 5,- €, 10,- € und 20,- € erhalten, können Sie problemlos in vielen Innenstadtgeschäften und bei verschiedenen Dienstleistern einlösen. Die Stadtbau und Wohnungsverwaltung und die Stadtwerke Glauchau halten für ihre Kunden noch ein zusätzliches Geschenk bereit: Kaufen Sie den Gutschein vom 01.12. bis 22.12.2020 im Kundenservice der Unternehmen in der Sachsenallee 65, erhalten Sie auf den Nennwert des von Ihnen erworbenen Gutscheins einen Rabatt von 5 %*. Bitte vereinbaren Sie einen Termin, um den Gutschein bei den Stadtwerken bzw. der Stadtbau abzuholen. Das Tragen einer Mund-Nasen-Bedeckung beim Abholen ist Pflicht.



* Gilt nur für Kunden, die mit allen Abnahmestellen bei den Stadtwerken Glauchau sind, bzw. für Mieter der Stadtbau und Wohnungsverwaltung GmbH Glauchau. Nur im genannten Zeitraum und nur solange der Vorrat reicht. Gutscheine können nur mit EC-Karte bezahlt werden. Zum Erwerb des Gutscheins werden keine Gutscheine akzeptiert. Ein Rechtsanspruch besteht nicht. Keine Barauszahlung des Gutscheinbetrages in teilnehmenden Geschäften.

NEUE ONLEIHE

Onleihe Sächsischer Raum – ist mit insgesamt 52 Bibliotheken der größte sächsische Onlineverbund. Über dieses neue Portal kann sich jeder Kunde der Stadt- und Kreisbibliothek Glauchau, der über einen gültigen Benutzerausweis verfügt, ganz einfach die gesamte Bandbreite an digitalen Medien ausleihen. Gerade jetzt, in den Zeiten wo man besser daheim bleibt, lohnt es sich diesen Service mit Computer, Tablet, Smartphone oder eReader zu nutzen.

Die Themenbereiche sind untergliedert in Belletristik und Unterhaltung, Sachmedien und Ratgeber, Schule und Lernen, Kinder- und Jugendbibliothek. Es werden umfangreichere Möglichkeiten als zuvor zur Recherche der Medien geboten.

Zu finden unter: <https://glauchau.bibliotheca-open.de>



Stadt- und Kreisbibliothek
„Georgius Agricola“

Telefon 03763 3728

eBooks

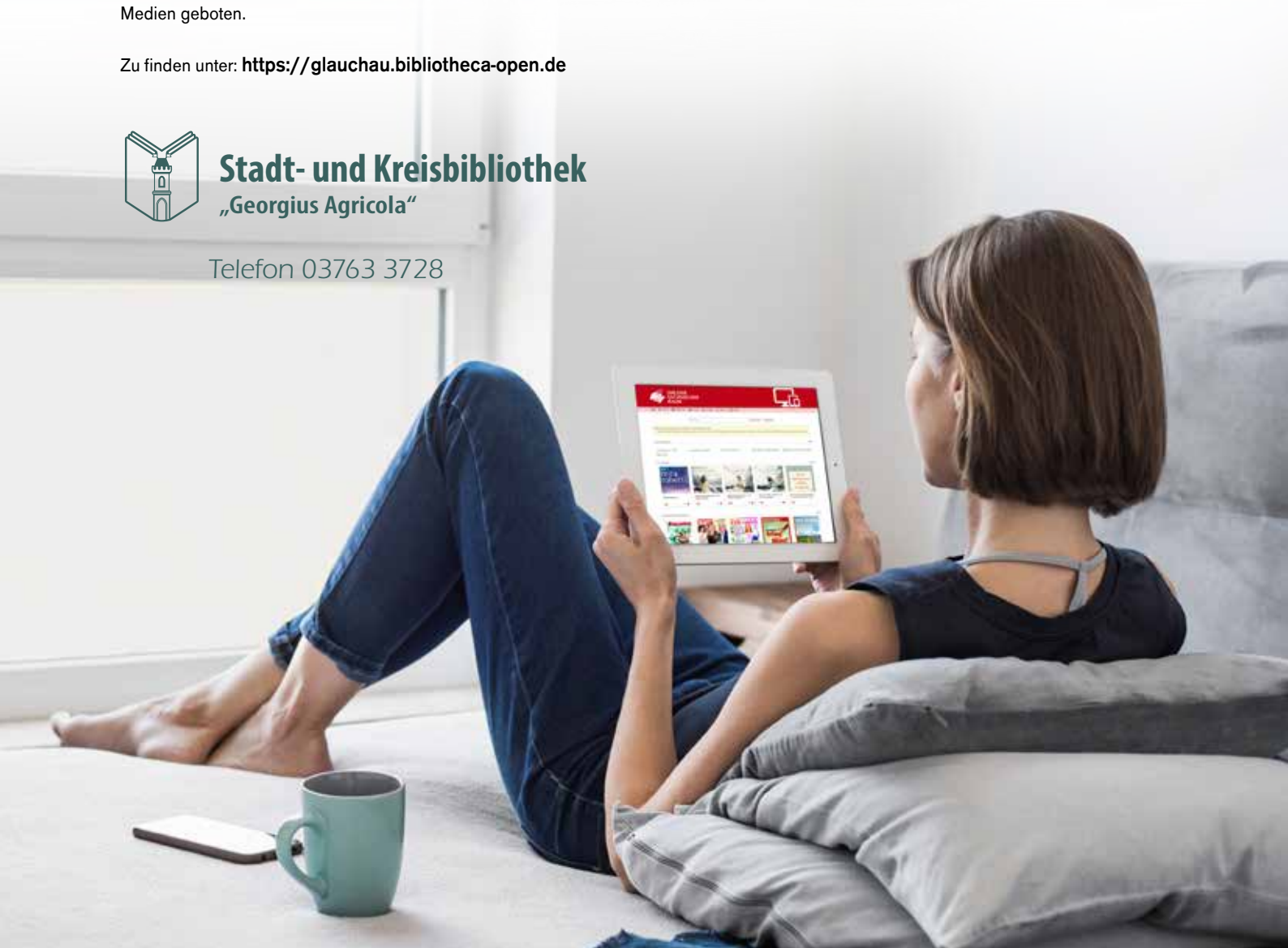
eAudio

eMusic

eMagazine

eVideos

24.000 Titel



Vorderfläche des Augapfels	Morgenland	germanisches Schriftzeichen	Salz der Salpetersäure	ausgenommen, frei von	einfarbig (französisch)	Lebenshauch	Form des Sauerstoffs	Veranstaltung, Ereignis (engl.)	altnordischer Donnergott				
→	↘		↘		↘	↘	↘	↘	↘				
						beharrlich, ausdauernd			Brutstätte				
wirtschaftlicher Zusammenbruch		7		römischer Kaiser		4		Adelsprädikat					
Zwischenzeit, -zustand						Organ des Harnsystems							
→				Räselgewinner Ausgabe 01/2021 1. PREIS: Glauchauer Geschenkgutschein im Wert von 50,00 € für Stefan Taubert, Glauchau 2. PREIS: Glauchauer Geschenkgutschein im Wert von 30,00 € für Rainer Bergmann, Glauchau 3. PREIS: Glauchauer Geschenkgutschein im Wert von 10,00 € für Mandy Findeisen, Glauchau				Haushaltsplan	Schul-festsaal				
zähflüssiges Kohleprodukt		der gleichen Meinung								↘			
9											Campingartikel	Preis-schild	aus Töpfermaterial
beständig, gleichbleibend	Geliebte Tristans		Stadt in Süditalien								↘		5
Fluss zur Donau	↘		↘								Begriff aus der chin. Philosophie		
Roman von Stephen King	3			Gebäude-teil	↘	jeder ohne Ausnahme	früherer Lanzenreiter	unent-schieden (Schach)	↘	brit. Autor: ... Follett	Hülle, Futteral		
→				Schmetterlings-larve				↘	Auto-messe (Abkürzung)		6		
Entspannungstechnik		stramm, straff gespannt					Wohn-zins						
→				Tastatur							2		
Einfall, Gedanke		die Was-seriefe bestimmen					Stoff mit glänzen-der Oberfläche	↘				8	

Lösungswort finden!

1	2	3	4	5	6	7	8	9
---	---	---	---	---	---	---	---	---

Und an die Redaktion senden: per Post oder an Landbote@Ueberlandwerke-Glauchau.de

Mit etwas Glück gewinnen Sie einen unserer Einkaufsgutscheine. Die Teilnahmebedingungen finden Sie auf unserer Homepage: www.schoenburger-landbote.de/teilnahmebedingungen
 Einsendeschluss 31.01.2021

Der Rechtsweg ist ausgeschlossen. Teilnahme ab 18 Jahre, nur einmal pro Haushalt.

Welche beiden Mandalas sind gleich?

