

ENERGIE. WOHNEN

KUNDENZEITUNG



STADTWERKE
GLAUCHAU

Stadtbau und Wohnungsverwaltung
GLAUCHAU

NR. 1 | 2023

**Schönburger
Landbote**



SPIELE TAG

STADTWERKE

GLAUCHAU

2023

SPIELE TAG

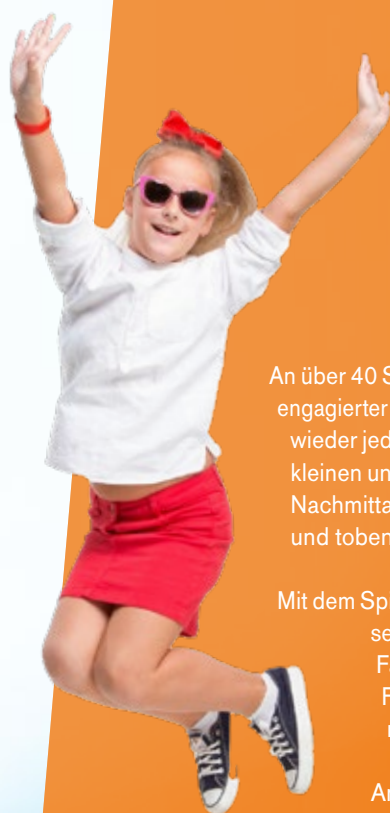
STADTWERKE
GLAUCHAU

2023



*Lasst uns gemeinsam am 4. Juni 2023
ab 13 Uhr den 29. Spieletag feiern!*

Wir laden alle Kinder, Eltern und Großeltern aus
Glauchau und Umgebung herzlich zu Spiel und Spaß auf
dem Stadtwerke-Gelände in der Sachsenallee 65 ein.



An über 40 Spielstationen gibt es – dank vieler engagierter Vereine, Institutionen und Firmen – wieder jede Menge zu entdecken. Die vielen kleinen und großen Besucher können einen Nachmittag lang nach Herzenslust spielen und toben.

Mit dem Spieletag organisieren wir nun schon seit 20 Jahren Aktionen für die ganze Familie. Bei unserem kunterbunten Familien- und Kinderfest präsentieren sich zahlreiche Vereine und Einrichtungen mit verschiedenen Angeboten für die Jüngsten. Egal ob hüpfen, basteln, malen, reiten, tanzen, klettern oder toben – an den liebevoll gestalteten Ständen ist jede Menge los. Rundfahrten mit der Feuerwehr, Kaninchenschau und Streichelzoo sind nur einige Beispiele. An den Ständen der Stadtwerke Glauchau kann mit elektrischen Kinderautos gefahren werden. Bausteine, ein Memory-Spiel, Bastelangebote und Papphäuser zum Bemalen runden das Angebot ab. Ein Irrgarten sorgt außerdem für jede Menge Spaß.

Auf der Bühne zeigen die Kinder und Jugendlichen aus Glauchau und Umgebung ihr Können bei abwechslungsreichen Auftritten. Durch das Programm führt Heike Arnold vom Freizeitparadies Glauchau.



Für die Glauchauer Schulanfänger findet 15:30 Uhr ein besonderer Höhepunkt statt. Alle vorab angemeldeten ABC-Schützen erhalten auch in diesem Jahr wieder einen schicken türkisfarbenen Fahrradhelm von den Stadtwerken. Gegen 17:30 Uhr findet die große Tombola des Spieletages auf der Bühne statt. Teilnahmekarten sind an den Ständen der Stadtwerke und der Stadtbau Glauchau erhältlich.

Eine genaue Übersicht bzw. den Lageplan der einzelnen Spielstationen sowie den Programmablauf auf unserer Bühne gibt es unter: www.spieletag-stadtwerke.de

Wir freuen uns auf euch!



Fahrradhelm für Schulanfänger

Eintritt frei



ADAC Sachsen e.V.: ADAC Fahrrad - Geschicklichkeitsparcours / **AOK Plus:** Glücksrad & Gewinnspiel / **Bergsteigerclub Gipfelglut e.V.:** Das besondere Klettergerüst / **Bündnis90/Die Grünen - KV Zwickau:** Hüpfburg & Smoothie-Fahrrad / **CDU Stadtverband Glauchau & Junge Union Zwickau:** Luftballon Dart / **Deutsches Rotes Kreuz - Kreisverband Glauchau e.V.:** „Hilfe zur Selbsthilfe“ für Kinder / **Diakoniewerk Westsachsen – Flexible Jugendhilfestation H2:** Bubble Ball Arena / Infos über Flexible Jugendhilfestation / **DLRG GLAUCHAU e.V.:** Retten eurer Freunde wie echte Rettungsschwimmer / **Europäisches Gymnasium Waldenburg:** Bühnenauftritt / **Feuerwehrverein Glauchau e.V.:** Rundfahrten mit der Feuerwehr / **Förderer der Stadt- und Kreisbibliothek e.V.:** Büchertrödelmarkt / **Freiwillige Feuerwehr Reinholdshain:** Zielspritzen auf ein Brandhaus / **GARANT Wärmesysteme Ingenieurgesellschaft mbH:** Rallyefeeling im Simulator & echtes Rallyeauto zum Anschauen / **Gebietsverkehrswacht Chemnitzer Land e.V.:** Rollerparcours / **Georgius-Agricola-Gymnasium-Glauchau:** Bühnenauftritt / **Glauchauer Carnevalclub e.V.:** Bühnenprogramm / **Glauchauer Schachclub 1873 e.V.:** Großschach, Tischschach, Computerschach / **Glauchauer Wohnungsbau Genossenschaft eG:** Riesenrutsche & heliumgefüllte Luftballons / **Gräflisch Schönburgische Schloßcompagnie e.V.:** Trommelvorführung, Recrutenwerbung & Bühnenprogramm / **NEU dabei-> Happy Haus Bau GmbH Town&Country Lizenzpartner:** Kinderspiele, Kinderschminken, Basteln / **HappyGarden:** Müllsortierstation & Kräuterkunde / **HC Glauchau/Meerane e.V.:** Slalomparcours mit Torwurf / **NEU dabei-> IG Traditionslok 58 3047 e.V.:** Kindereisenbahn / **Internationale Grundschule Glauchau:** Bonbonwurfmaschine, Kinderschminken & Bühnenprogramm / **Jugendbeirat der Großen Kreisstadt Glauchau:** Geschicklichkeitsspiel / **Kindervereinigung Freizeitparadies Glauchau e.V.:** Hüpfburgen, Basteln & Bühnenprogramm mit Kindertanzgruppe und Jumpteamband / **Lebenshaus e.V.:** Riesenseifenblasen, Kinderschminken & Bastelangebot / **Modellbahn-Club Glauchau e.V.:** Stromerzeugung mittels Fahrrad zum Betreiben einer Gartenbahn / **Philatelistenverein Glauchau e.V.:** Quiz & Basteln mit Briefmarken / **Privilegierte Schützengesellschaft Glauchau 1551 e.V.:** Lichtschießanlage, Kinderarmbrust in mehreren Variationen / **Rassegeflügelzüchter Glauchau gegr. 1877 e.V.:** Kückenschlupf & Taubenvoliere / **Rassekaninchenzüchterverein S176 Glauchau/Sa. e.V.:** Kaninchenschau und Spiel für Besucher / **Regionaler Zweckverband Wasserversorgung:** Wasser-Wettpumpen / **Schloßwache 1757 zu Schönburg-Glauchau e.V.:** Historische Spiele des 18. Jahrhunderts in historischen Uniformen und Gewandungen / **Seniorenbeirat der Stadt Glauchau:** Vorstellung Glauchau-Spiel, Bastelstand / **NEU dabei-> Siedlerverein „An der Brandheide e.V.“:** Windlichter basteln / **Spar-Land & Spielzeug-Land:** Malwettbewerb & Ravensburger Gravitrax Kugelbahn / **Stadtbau u. Wohnungswirtschaft:** Papphäuser zum Bemalen, Bausteine im XXL-Format / **Städtische Altenheim gemeinnützige GmbH:** Bubble Ball Arena / **Stadtrat Glauchau – Fraktion DIE LINKE:** Pferdereiten, Wurfspiele, Angelspiel & Basteln / **Stadtwerke Glauchau:** Kinder-E-Autos, Memory, Irrgarten / **SV Fortschritt Glauchau:** Fußball-Zielschießen / **Tennisclub Rot-Weiß Glauchau e.V.:** Tennis Kleinfeld / **Tourismusregion Zwickau e.V.:** Spielestand / **Verein der Freunde und Förderer der Schule für geistig Behinderte e.V.:** Kugelbilder, Pit Pat / **Volksbank-Raiffeisenbank Glauchau eG:** Hau-den-Lukas / **Wehrdigtschule Glauchau – Oberschule:** Kuchenbasar



Alle Infos und den Stellplan zeigen wir euch auf:

www.spieletag-stadtwerke.de

STADTWERKE
GLAUCHAU 

Im Rahmen des Spieletages führen die Stadtwerke Glauchau jedes Jahr verschiedene Spendenaktionen durch, um alle teilnehmenden Vereine und Einrichtungen zu unterstützen. Ihr Engagement für die Region verdient Anerkennung, und die Stadtwerke freuen sich einen Beitrag zur Erhaltung dessen leisten zu können. So erhalten sämtliche Teilnehmer im Nachgang des Spieletages eine Spende als Dankeschön. Darüber hinaus wird jährlich eine größere Spendensammelaktion organisiert, die ebenfalls lokalen Vereinen zu Gute kommt.



ÖKOLOGISCH HEIZEN

mit Ihrer neuen Heizungsanlage

Beratung und Contracting mit den Stadtwerken Glauchau

Vor dem Hintergrund der Wärmewende und dem Gebäudeenergiegesetz der Bundesregierung denken viele Hauseigentümer über den Austausch oder die Erweiterung ihrer Heizungsanlage nach. Eine frühzeitige Beratung hilft, Potentiale aufzudecken und mit der Planung zu beginnen. Dabei bieten die Stadtwerke Glauchau gern ihre Unterstützung an. Denn ab dem 1. Januar 2024 soll jede neu eingebaute Heizung zu mindestens 65 Prozent mit erneuerbaren Energien betrieben werden.

Mit gut gedämmten Häusern, Solarenergie und Wärmepumpen kann sowohl den Energie- als auch den CO₂-Kosten entgegengewirkt werden.

Für diese Maßnahmen gibt es verschiedene finanzielle Unterstützungen: Ob Neubau, Heizungsoptimierung, Dämmung oder Energieberatung - rund um Ihr Haus oder Ihre Wohnung gibt es zahlreiche bundesweite und regionale Förderprogramme. Neue Heizungsanlagen werden durch das Bundesamt für Wirtschaft und Ausfuhrkontrolle (BAFA) im Rahmen der Bundesförderung für effiziente Gebäude (BEG) - Einzelmaßnahmen unterstützt. Dabei können bis zu 50 % der Investitionskosten gefördert werden.

umweltbewusst & energieeffizient

Strom aus erneuerbaren Energiequellen

weniger CO₂-Emissionen

Behagliche Wärme entspannt genießen



ERWERBEN

Sie Ihre neue Heizung mit uns modernste Technik für energieeffizientes Heizen

Sie möchten Ihre Heizungsanlage erneuern und beabsichtigen zukünftig eine umweltfreundliche und energiesparsame Heizungsanlage zu nutzen?

Dann wenden Sie sich an uns! Wir sind in Energiefragen der richtige Partner für Sie. Die Stadtwerke Glauchau unterstützen Sie effektiv in Ihrem Energiemanagement und eröffnen Ihnen eine verlässliche, sorgenfreie Zukunftsperspektive.

Mittels unseres Wärme-Contractings* können Hauseigentümer, Gewerbetreibende oder Wohnungsgesellschaften die Heizungsanlage in ihren Gebäuden erneuern. Zusammen mit Ihnen erarbeiten wir ein Konzept für eine neue Heizungsanlage. Das gilt für alle Arten von Wärmeversorgungsanlagen – von der **Erdgas-Heizung**, über die **Wärmepumpe**, **Pelletheizung** oder **Brennstoffzellenheizung** bis hin zur **Hybridheizung**, auch in Verbindung mit **Solarthermie** oder **Photovoltaik**.

Sämtliche Kosten für die Errichtung, Wartung und Instandhaltung der neuen Anlage übernehmen wir als Stadtwerke für Sie. Im Gegenzug schließen Sie mit uns einen Vertrag ab, in dem die Laufzeit sowie die monatliche Gebühr für die Nutzung der Heizungsanlage bzw. die verbrauchsabhängige Wärmelieferung vereinbart werden. Weiterhin ist der Abschluss eines entsprechenden Energieliefervertrages bei den Stadtwerken Glauchau ab Beginn des Contracting-Vertrages notwendig. Nach Ablauf der Laufzeit gehört die Anlage allein Ihnen, der Vertrag endet.

E-Mail: energieundwohnen@stadtwerke-glauchau.de
Telefon: 03763 5007-888

Mehr Informationen:
www.stadtwerke-glauchau.de/contracting



Ihre Vorteile

Beratung in allen Energiefragen

Kostensparnis durch höhere Nutzungsgrade

Planungssicherheit durch feste, monatlich kalkulierbare Kosten

Die Stadtwerke übernehmen Ihre Verpflichtungen rund um die Energiebewirtschaftung.

Sie sparen Zeit und können sich ganz auf die wichtigen Dinge konzentrieren.

*(Angebot gilt in Glauchau sowie im Umkreis von 10 km)



Information zur Anmeldung von

PHOTOVOLTAIKANLAGEN

im Netzgebiet der Stadtwerke Glauchau

Wegen gestiegener Strompreise und dem Wunsch nach mehr Unabhängigkeit vom Energiemarkt liebäugeln viele Hausbesitzer mit einer Solaranlage. Aktuell gibt es im Netzgebiet von Glauchau bereits etwa 360 Photovoltaikanlagen, davon 60 steckfertige Anlagen.

Möchten auch Sie in absehbarer Zukunft eine Solaranlage installieren, gibt es einiges zu beachten. Neue Photovoltaikanlagen (PVA) müssen beim örtlichen Stromnetzbetreiber (hier die Stadtwerke Glauchau) sowie bei der Bundesnetzagentur angemeldet werden. Das gilt auch, wenn die Einspeisung ins öffentliche Stromnetz technisch nicht möglich ist und/oder der Anlagenbetreiber keine Einspeisevergütung bekommen möchte. Die folgenden Schritte sind zur Anmeldung nötig:

Schritt 1: Anmeldung zum Netzanschluss

Die Anmeldung bei der Stadtwerke Glauchau Dienstleistungsgesellschaft mbH muss alle wesentlichen Angaben zu Ihrem Vorhaben beinhalten, insbesondere die Daten der Erzeugungsanlage selbst. Wir empfehlen Ihnen, sich an einen eingetragenen Elektrofachbetrieb zu wenden.

Alle erforderlichen Unterlagen finden Sie auf unserer Homepage aufgegliedert nach Anlagengröße:

www.stadtwerke-glauchau.de/netze/erzeugungsanlagen

Schritt 2: Inbetriebnahme der Erzeugungsanlage

Durch Ihre Elektrofirma erfolgt die Fertigstellung und technische Umsetzung bei Ihnen vor Ort. Nach Einreichung aller notwendigen Unterlagen, wird der Wechsel zu einem Zweirichtungszähler in Auftrag gegeben. Dieser ist Voraussetzung für die Inbetriebnahme einer Erzeugungsanlage. Nach dem Zählerwechsel kann Ihre Anlage durch eine Elektrofachkraft in Betrieb genommen werden.

Schritt 3: Registrierung bei der Bundesnetzagentur

Das Marktstammdatenregister (MaStR) der Bundesnetzagentur ist ein zentrales Register für alle Stromerzeugungsanlagen sowie Stromspeicher in Deutschland. Als Anlagenbetreiber einer Erzeugungsanlage sind Sie nach §5 MaStRV gesetzlich verpflichtet sich und Ihre Anlage(n) in diesem Portal zu registrieren. Die Registrierung muss innerhalb eines Monats nach der Inbetriebnahme der Anlage erfolgen. Das Portal finden Sie unter www.marktstammdatenregister.de.

Schritt 4: Abrechnung und Einspeisevergütung

Sind die Schritte 1 bis 3 durchlaufen und alle notwendigen Formulare eingereicht, erhalten Sie von uns ein Begrüßungsschreiben. Ihre Einspeisegutschrift erhalten Sie immer für den Abrechnungszeitraum 01.01.–31.12. eines Jahres und wird Ihnen bis spätestens Ende Februar zugestellt. Die Ablesekarte für die Ablesung zum 31.12. erhalten Sie Mitte Dezember.

Besonderheit: steckfertige Photovoltaik-Anlagen

Für eine steckfertige PVA bis 600 Watt Wechselrichterleistung (auch Balkonkraftwerk genannt) gilt ein vereinfachtes Anmeldeverfahren. Das Formular zur Anmeldung finden Sie unter: www.stadtwerke-glauchau.de/steckfertige-pva

Da es auch bei steckfertigen PVA zur einer Einspeisung kommen kann, wird nach Einreichung der Anmeldung ein Wechsel zu einem Zweirichtungszähler in Auftrag gegeben. Auch diese kleinen Anlagen müssen innerhalb eines Monats nach Inbetriebnahme bei der Bundesnetzagentur im Marktstammdatenregister angemeldet werden.



DOWNLOAD
Anmeldeformular

Bei Fragen können Sie sich unter der E-Mail: netze@stadtwerke-glauchau.de bzw. der Telefonnummer 03763-5007 334 gern an uns wenden.



Treibhausgas-Klimabonus der Stadtwerke Glauchau

Sie besitzen bereits ein Elektroauto?

Dann haben Sie den ersten Schritt in Richtung einer nachhaltigen Zukunft und klimafreundlicher Mobilität getan!

Mit dem Treibhausgas-Klimabonus der Stadtwerke Glauchau verdient Ihr Fahrzeug für Sie jährlich bis zu 170 €.



CASHBACK

Wir überweisen
Ihnen 120 €
auf Ihr Bankkonto!

GUTSCHRIFT

für Bestandskunden

Sie erhalten eine Gutschrift in
Höhe von 170 € auf Ihr aktives
Kundenkonto bei den Stadt-
werken Glauchau.

Die THG-Quote kurz erklärt

Unsere Treibhausgasemissionen sollen rapide gesenkt werden, das ist das Ziel der Bundesregierung. Dafür muss auch der Verkehrssektor seinen Beitrag leisten, denn dort ist der Ausstoß an CO₂ in den letzten 20 Jahren nahezu konstant geblieben.

Aus diesem Grund wurde die Treibhausgasminierungsquote (kurz: THG Quote) ins Leben gerufen. Sie ist ein politisches Klimaschutz-Instrument, das die deutschlandweiten Emissionen im Verkehr verringern und erneuerbare Energien in der Mobilität fördern soll. Treibhausgasemissionen entstehen vor allem bei der Verbrennung fossiler Kraftstoffe und sind daher auf die Mineralölkongzerne zurückzuführen. Diese sind deshalb gezwungen, entstehende Treibhausgasemissionen zu kompensieren, um die Umstellung zur Elektromobilität mitzufinanzieren.

[www.stadtwerke-glauchau.de/
klimabonus](http://www.stadtwerke-glauchau.de/klimabonus)



Was Sie dafür tun müssen? E-Auto registrieren

Foto oder Scan des Fahrzeugscheins hochladen

Auszahlung erhalten.

Seit dem Beschluss durch die Bundesregierung 2015 sind Unternehmen aus der fossilen Kraftstoffindustrie wie Mineralölkongzerne verpflichtet, über eine festgelegte Quote ausgestoßene CO₂-Emissionen auszugleichen, um die grüne Elektromobilität zu fördern. Das Klimaschutz-Instrument der Treibhausgasminierungsquote (THG Quote) ermöglicht den Stadtwerken Glauchau, eingesparte CO₂-Emissionen durch die Elektromobilität hier vor Ort an die Mineralölunternehmen zu verkaufen, um die Verkehrswende bei uns in der Region voranzutreiben. Wir übernehmen für Sie die komplette Abwicklung und zahlen Ihnen für Ihr E-Auto bis zu 170 €, wenn Sie auch Energiekunde bei uns sind. Auch Nichtkunden können profitieren und bis zu 120 € erhalten.

Und das Beste: Den Klimabonus gibt es jedes Jahr aufs Neue!



Blick vom Balkon, Clementinenstraße



Jahnstraße 20

3 RAUM wohnung

Clementinenstr. 1a

Wohnungsgröße: 59,5 m²

Etage: 3

Kaltmiete: 6,00 €/m²

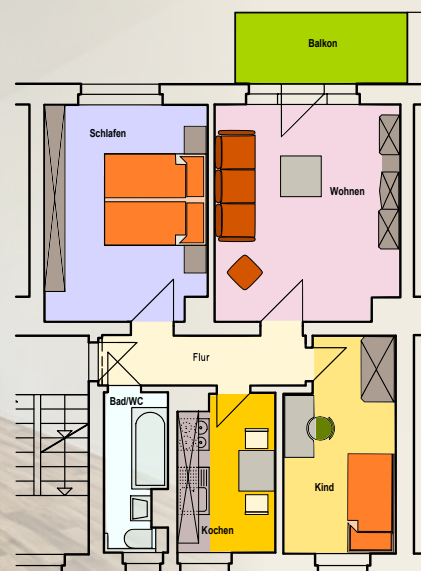
zzgl. Nebenkosten 3,40 €/m²

Wohnung mit Balkon

Bad mit Wanne

Keller zur Wohnung vorhanden

Energieausweis: V, 88 kWh/(m²*a), Gas, Bj. 1971, Kl. C



2 RAUM wohnung

Jahnstraße 20

Wohnungsgröße: 49 m²

Etage: 1

Kaltmiete: 5,90 €/m²

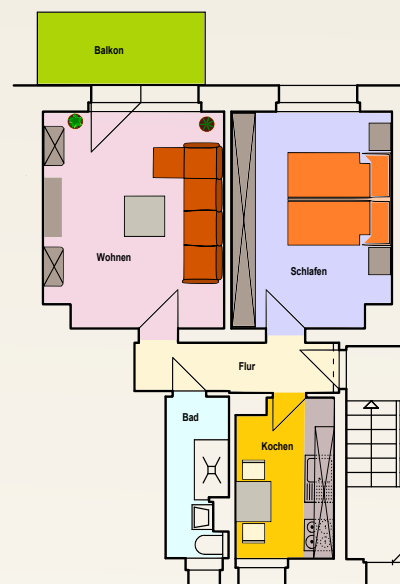
zzgl. Nebenkosten 3,40 €/m²

mit Balkon

Bad mit ebenerdiger Dusche

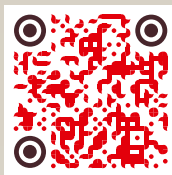
Keller zur Wohnung vorhanden

Energieausweis: B, 71,6 kWh/(m²*a), Gas, Bj. 1975, Kl. B





MIET ANGEBOTE



Wege zu Ihrer neuen Wohnung:

Per E-Mail: kundenservice@stadtbau-glauchau.de

Telefon: 03763 5007-888

Kontaktformular auf unserer Webseite:

www.stadtbau-glauchau.de

Pflichtangaben in Immobilienanzeigen:

1. Art des Energieausweises (Bedarfs- oder Verbrauchsausweis) – Abkürzung B oder V
2. Energiebedarfs- oder Energieverbrauchswert aus der Skala des Energieausweises in kWh/(m²*a)
3. Wesentlicher Energieträger für die Heizung, z. B. Fernwärme – Abkürzung FW oder Erdgas, Flüssiggas – Abkürzung Gas
4. Baujahr des Wohngebäudes – Abkürzung Bj; ...
5. Energieeffizienzklasse des Wohngebäudes bei ab 1. Mai 2014 erstellten Energieausweisen von A+ bis H – Abkürzung z. B. Kl. B

Bei Anmietung einer Wohnung der Stadtbau und Wohnungsverwaltung GmbH Glauchau wird eine Kautions in Höhe von zwei Kaltmieten fällig.

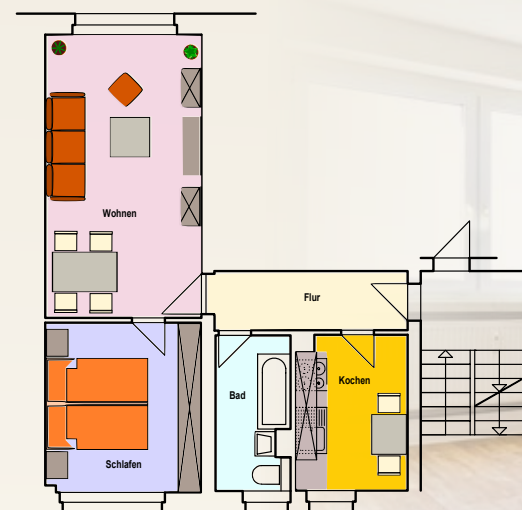


3 RAUM wohnung

Fischergasse 6

Wohnungsgröße:	ca. 65,5 m ²
Etage:	1
Kaltmiete:	5,80 €/m ²
zzgl. Nebenkosten	3,40 €/m ²
mit Balkon	
Bad mit Wanne	
Keller zur Wohnung vorhanden	

Energieausweis: V, 107 kWh/(m²*a), Gas, Bj; 1985, Kl. D



2 RAUM wohnung

Fischergasse 6a

Wohnungsgröße:	50 m ²
Etage:	1
Kaltmiete:	5,80 €/m ²
zzgl. Nebenkosten	3,40 €/m ²
Bad mit Wanne	
Keller zur Wohnung vorhanden	

Energieausweis: V, 107 kWh/(m²*a), Gas, Bj; 1985, Kl. D



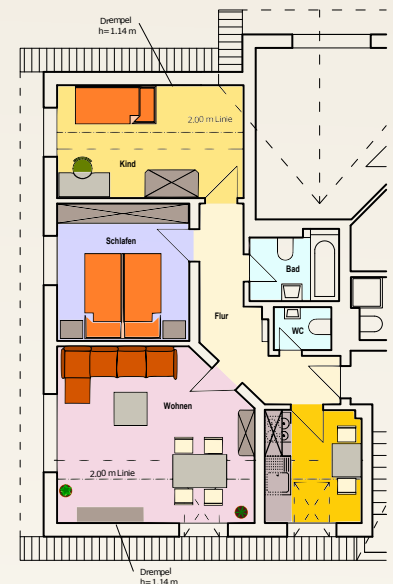
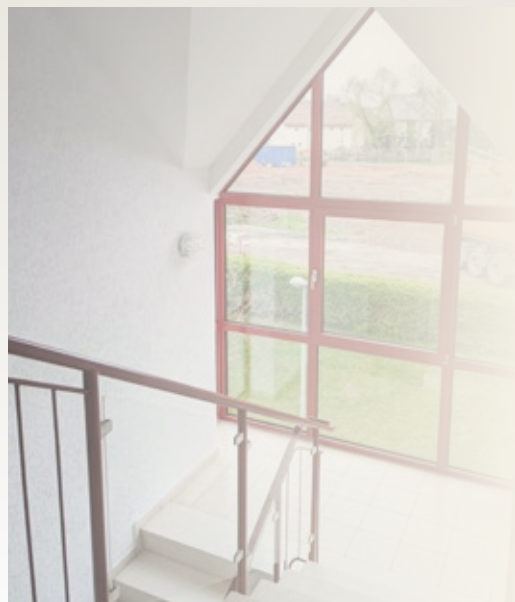
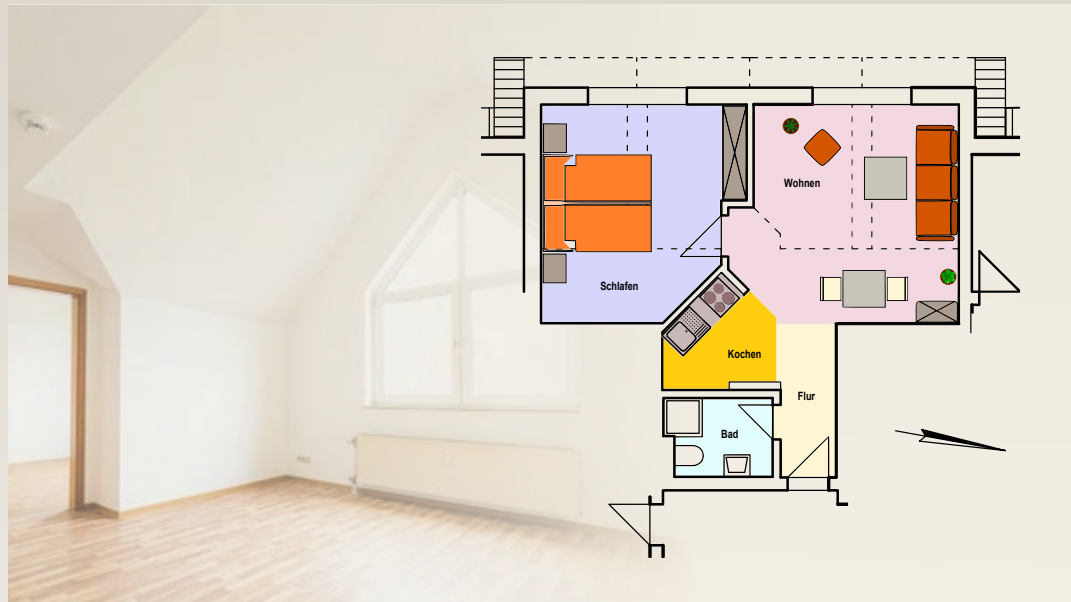
Ringstraße 12a

2 RAUM wohnung

Ringstraße 12b

Wohnungsgröße:	43,2 m ²
Etage:	3
Kaltmiete:	5,20 €/m ²
zzgl. Nebenkosten	3,40 €/m ²
Bad mit Dusche	
Keller zur Wohnung vorhanden	

Energieausweis: V, 117 kWh/(m²*a), Gas, Bj. 1993, Kl. D



3 RAUM wohnung

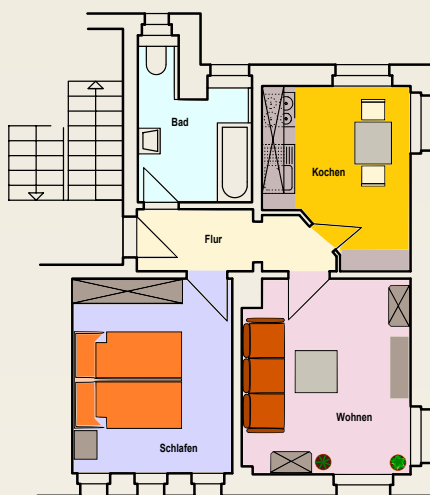
Ringstraße 12b

Wohnungsgröße:	60 m ²
Etage:	3
Kaltmiete:	5,20 €/m ²
zzgl. Nebenkosten	3,40 €/m ²
Bad mit Wanne	
Keller zur Wohnung vorhanden	

Energieausweis: V, 117 kWh/(m²*a), Gas, Bj. 1993, Kl. D



Südstraße 10

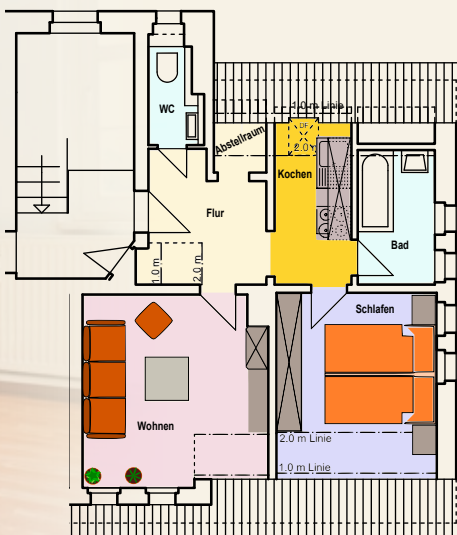


2 RAUM wohnung

Südstraße 10

Wohnungsgröße:	47 m ²
Etage:	1
Kaltmiete:	5,60 €/m ²
zzgl. Nebenkosten	3,40 €/m ²
Bad mit Wanne	
Keller zur Wohnung vorhanden	

Energieausweis: V, 177 kWh/(m²*a), Gas, Bj. 1930, Kl. F



2 RAUM wohnung

Südstraße 10

Wohnungsgröße:	38 m ²
Etage:	3
Kaltmiete:	5,60 €/m ²
zzgl. Nebenkosten	3,40 €/m ²
Bad mit Wanne, separates WC	
Keller zur Wohnung vorhanden	

Energieausweis: V, 177 kWh/(m²*a), Gas, Bj. 1930, Kl. F



Aktueller Stand Bauprojekt Wettiner Straße / Pestalozzistraße



Stadtbau und Wohnungsverwaltung
GLAUCHAU

Im gegenwärtig größten Bauprojekt der Stadtbau und Wohnungsverwaltung GmbH Glauchau im Quartier Wettiner Straße / Pestalozzistraße geben sich die Arbeiter die Klinke in die Hand. Zurzeit sind die Gewerke Trockenbau, Elektriker, Rohbau und Putz im Objekt tätig. Der Austausch der Fenster und Balkontüren ist bereits abgeschlossen, im Eingang Nummer 27 wurde ein Fahrstuhl eingebaut. Aktuell laufen außerdem die Arbeiten im Heizungs- und Sanitärbereich.

Durch Modernisierung wollen wir zeitgemäße Wohnstandards hinsichtlich Energie-Effizienz und Wohngesundheit umsetzen. Um zukünftig die Heizkosten zu reduzieren, wird eine klimafreundliche Hybridheizung aus Gasterme, Wärmepumpe und Photovoltaikanlage eingebaut werden.

Wettiner Straße 23

4 Raumwohnung mit Balkon

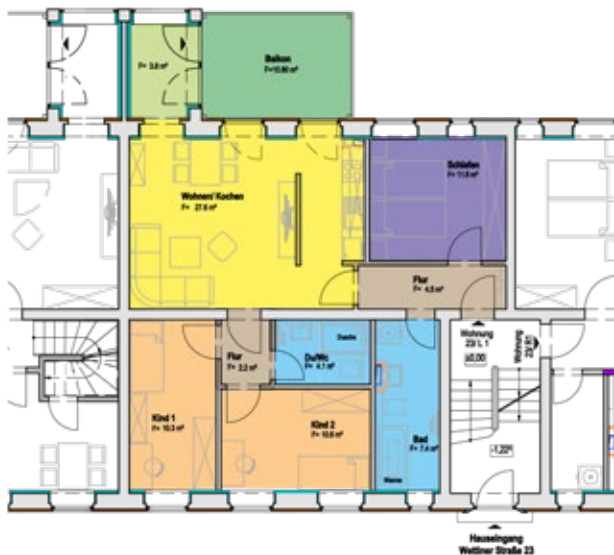
Wohnungsgröße: 85 m²

Etage: 1

Kaltmiete: 595,- €

Heizkosten 190,- €

Betriebskosten 105,- €



Wettiner Straße 27

barrierefrei

3 Raumwohnung mit Balkon

Wohnungsgröße: 76 m²

Etage: 3

Kaltmiete: 555,- €

Heizkosten 170,- €

Betriebskosten 95,- €

mit Aufzug



AUSSTATTUNG

in allen Wohnungen:

Fußbodenheizung
 Dusche und Badewanne
 Hochwertige Bodenbeläge
 Neue 3-fach verglaste
 Fenster und Balkontüren
 Videosprechanlage
 Keller- und Bodenabteil

EnAus. B, 36,9 kWh/(m²a), Gas, Strom, Bj. 1935, Kl. A

Bei Anmietung:
 4 Jahre Mindestmietzeit
 Kautions von 2 Monatsmieten fällig

Nur noch wenige !
 Wohnungen verfügbar !

Möglicher Einzugstermin:
 viertes Quartal 2023

Wettiner Straße 27

rollstuhlgerecht

2 Raumwohnung mit Balkon

Wohnungsgröße: 76 m²

Etage: 2

Kaltmiete: 555,- €

Heizkosten 170,- €

Betriebskosten 95,- €

mit Aufzug



Wettiner Straße 27

rollstuhlgerecht

3 Raumwohnung mit Balkon

Wohnungsgröße: 91 m²

Etage: 1

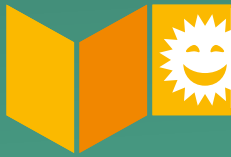
Kaltmiete: 665,- €

Heizkosten 200,- €

Betriebskosten 110,- €

mit Aufzug





BUCHSOMMER SACHSEN

Auch in diesem Jahr findet wieder der Buchsommer in Glauchau statt - eine Ferien-Lese-Aktion für Jugendliche zwischen 11 und 16 Jahren.

Ab sofort kann man sich dazu kostenlos in der Bibliothek im Schloss Forderglauchau anmelden.

Die Eröffnungsfeier findet am 26. Juni um 16:00 Uhr im Lesesaal der Bibliothek statt. Dann werden die Logbücher ausgegeben, in die alle gelesenen Bücher eingetragen werden. Mindestens drei Titel müssen über die Ferien gelesen und bewertet werden.

Die Mitarbeiterinnen der Bibliothek haben sich auf dem Buchmarkt umgesehen, um Neuerscheinungen einzukaufen. Für jedes Leseinteresse ist etwas dabei. So wird es erstmals auch eine große Auswahl an Comics, Graphic Novels und Mangas geben.

Auch der Buchsommer Brunch findet wieder statt. An zwei Tagen (12. Juli und 16. August, jeweils ab 10:00 Uhr) können sich alle Teilnehmer zu einem späten Frühstück treffen und über bereits gelesene Bücher austauschen. Wer es geschafft hat, mindestens drei Bücher zu lesen, kann sich über eine Einladung zur großen Abschlussfeier am Freitag, 1. September freuen. Neben der Übergabe der Zertifikate warten ein Event und einige Überraschungen auf die Teilnehmer. Wir freuen uns auf viele Anmeldungen zum Sommerleseclub 2023!

Diese Maßnahme wird mitfinanziert durch Steuermittel auf der Grundlage des vom Sächsischen Landtag beschlossenen Haushaltes.



Der Sommerleseclub

in Glauchau

Für junge Leute
zwischen 11 und 16 Jahren

www.buchsommer.de



Geschichten UM 4

Eine Vorlesezeit
für kleine Zuhörer ab 4 Jahren

Eine Erfolgsgeschichte der Stadt- und Kreisbibliothek Glauchau feiert im kommenden Jahr ihr 20-jähriges Bestehen. „Vorlesen bitte!“ heißt es einmal im Monat in der Glauchauer Kinderbibliothek. Dann schlüpft Frau Dr. med. dent. Ursula Jänsch in die Rolle der Vorleserin und begeistert die jüngsten Zuhörer mit ihren Geschichten.

Ziel ist es, Kinder und Familien in die Bibliothek einzuladen, um die vielseitigen Angebote kennenzulernen und die Einrichtung als selbstverständlichen Ort der Freizeit und des Lernens wahrzunehmen. Darüber hinaus wird damit ein wesentlicher Beitrag zur frühkindlichen Bildung und Leseförderung geleistet.

Nächste Möglichkeit: 06. Juni 2023, Otto Schaf will schwimmen

Eine Teilnahme ist nur nach vorheriger Anmeldung möglich. Tel.: 03763/3728

„Very British“

im Glauchauer Schlossmuseum



Museum und
Kunstsammlung
Schloss Hinterglauchau

Die aktuelle Sonderausstellung bis 20. August präsentiert englische Druckgrafik des 18. und 19. Jahrhunderts aus der eigenen Sammlung. So zeigen die Blätter das typisch englische Landleben, die Jagd, den Reit- und Kutschiersport, aber auch maritime Darstellungen, Porträts bekannter Zeitgenossen und druckgrafische Reproduktionen von Gemälden aus den Sammlungen der upper class. Anlass dieser Kabinettausstellung ist die Krönung Charles III. zum König des Vereinigten Königreichs von Großbritannien und Nordirland, die am 6. Mai 2023 erfolgte.

Zu einem reich bebilderten Vortrag über die großen englischen Landsitze lädt am 3. Juni 2023, um 15 Uhr der Kunsthistoriker Tobias Teumer ins Glauchauer Schlossmuseum ein. Bereits vor über 200 Jahren waren diese Landsitze beliebte Reiseziele wohlhabender Englandbesucher. Bis in unsere Tage beeindruckt

die prachtvollen Residenzen des Königshauses und die noblen Anwesen des englischen Hochadels. Der Vortrag „A Grand Tour“ beleuchtet die Blütezeit dieser Bauten, die zeitgleich zu den gezeigten grafischen Arbeiten der Ausstellung entstanden.

Übrigens können Kinder und Familien während der Ausstellungslaufzeit bis zum 20. August 2023 auch an einer „Tea Time for Kids“ teilnehmen, zum Beispiel in den Sommerferien nach Voranmeldung am 26. Juli und 16. August 2023, jeweils 15.30 Uhr.



Industrie.Kultur.Rallye

Wer Glauchau auf ganz neue Art entdecken möchte, meldet sich an für die am 18. Juni 2023, um 13:00 Uhr stattfindende kostenlose „Industrie.Kultur.Rallye“: Ausgestattet mit GPS-Gerät und einem Roadbook begeben sich die Teilnehmenden auf spannende Spurensuche zur Glauchauer Industrie- und Stadtgeschichte. Die Rätselfragen im Roadbook bieten zu jedem angelaufenen Punkt eine interessante Geschichte, Hintergrundinfos und/oder eine Anekdote. Nach einer kurzen Einführung heißt es Rätsel lösen, Koordinaten eingeben und den aufgespürten Ort an frischer Luft erkunden. So wird Bewegung an frischer Luft zur zeitgemäßen Stadtrallye!

Museum und Kunstsammlung
Schloss Hinterglauchau
Schlossplatz 5a, 08371 Glauchau
Telefon: 03763/777580
E-Mail: schlossmuseum@glauchau.de

Weitere Informationen unter
www.glauchau.de oder
www.schloesserland-sachsen.de

Öffnungszeiten:
Mi bis So/Feiertage 11 bis 17 Uhr
Montag/Dienstag geschlossen



Glauchauer Genussmarkt

Los geht es vom **23. bis 25. Juni** mit dem Glauchauer Genussmarkt. Unternehmen Sie eine Genussreise in die unterschiedlichsten Länder und Regionen! Vom Marktplatz bis zum Schlossvorplatz kann man genießen, schlemmen und regionale Produkte probieren. Für jeden Geschmack wird etwas dabei sein – süß und scharf, kalt und heiß, exotisch und spritzig. Neben den klassischen Grillspezialitäten oder frischen Fischbrötchen wird unter anderem auch leckerer Langós und gefülltes Handbrot angeboten. Für den süßen Zahn wird auch einiges dabei sein: original erzgebirgische Teigbällchen beim Bällchenmaa aus'm Erzgebirge, Baumstriezel, Softeis, Quarkbällchen, Zuckerwatte und vieles mehr. Es gibt ein Feuerwerk für die Geschmacksnerven, denn zu den zahlreichen Leckereien werden auch verschiedene Getränke angeboten, ob Cocktails, frischer Saft, Longdrinks oder Bier.

Beim Glauchauer Kultursommer kommen die Besucher nicht nur kulinarisch auf ihre Kosten, sondern auch kulturell. Auf dem Schlossvorplatz wird dieses Jahr wieder das beliebte Irish Pub einladen, das schon zu den Stadtfesten der vergangenen Jahre zahlreiche Besucher anzog. Dort kann man handgemachter irischer Musik lauschen und nebenbei ein Bier oder einen Whisky genießen.

Eines der Highlights auf der Bühne am Markt ist am Freitag der Auftritt von Rockpirat. Die Band ist seit vielen Jahren ein Garant für Power Party-Musik, gute Laune und Unterhaltung. Mit Highlights der 80er, 90er und dem Besten von Heute begeistern sie Zehntausende von Zuschauern pro Jahr.



Öffnungszeiten des Genussmarktes:

Freitag:	16:00 – 23:00 Uhr
Samstag:	14:00 – 23:00 Uhr
Sonntag:	11:00 – 19:00 Uhr



Familienparkfest im Gründelpark

Der **9. Juli** steht wieder ganz im Zeichen der Familie. Zum bereits dritten Familienparkfest im Gründelpark sind alle Kinder und Junggebliebene von 13:00 – 18:00 Uhr eingeladen.

Dort können Sie sich auf viele verschiedene Aktionen zum Mitmachen, Mal- und Bastelstände, eine Hüpfburg, Pony-Reiten und vieles mehr freuen. Das Bühnenprogramm auf der Freilichtbühne lädt zum Mitsingen, Klatschen und Staunen ein: Professor Brandolorius Gruselwusel bringt mit seiner verschmitzten und ausgefuchsten Art jede Bühne zum Beben. Getreu nach dem Motto „Keiner lernt was, doch alle haben Spaß dabei!“

Die zwei unerschrockenen Gallier Astelix und Obetix ziehen mit Hinkelsteinen und Keulen durch das Land und machen Halt in Glauchau. Das Kinderprogramm mit allerlei Action und Abenteuer begeistert Groß und Klein. Zum Abschluss lädt ein Abenteuer mit KESS und einem Mitmach-Konzert zum Tanzen und Singen ein.



Glauchauer Sommerlichter

Nach dem großen Erfolg vom letzten Jahr finden am **15. Juli** wieder die Glauchauer Sommerlichter statt. Lassen Sie sich begeistern, wenn sich die Freilichtbühne und ein Teil des Gründelparks in ein Lichtermeer verwandeln. Mit verschiedenen Licht-, Laser- und LED-Elementen wird eine beeindruckende Atmosphäre geschaffen, bei der das Publikum aktiv eingebunden wird.

90er Jahre-Party im Gründelpark

Genießen Sie eine Reise in die Musik der 90er Jahre mit den originalen Künstlern und den größten Hits aus diesem Jahrzehnt am **21. Juli** im Gründelpark.

Tickets für die Glauchauer Sommerlichter und die 90s-Party gibt es auf theater-glauchau.reservix.de.



Konzert mit Anne Clark 9. Juni, 19:30 Uhr

Freuen Sie sich auf Anne Clarks Konzerte, sie konzentrieren sich auf ihr neues Album *Borderland: Found Music For A Lost World* und dessen Besetzung. Dazu gehören Anne Clark: Stimme, Nikolaus Jira: Klavier, Justin Ciuche: Geiger

Die Künstlerin Anne Clark ist eine der großen Ikonen des Zusammentreffens von Literatur und Musik. Ihre Arbeit mit der Lyrik von Rainer Maria Rilke ist beispielhaft. Hier haben sich die populären Hits „Our Darkness“ und „Sleeper in Metropolis“ in die Psyche von wohl der Hälfte der Generation 50+ in Deutschland eingebrannt. Ihr Schaffen ist vielfältig (Bücher, Hörspiele, Kinofilm, Alben, Singles, DVDs, historische Konzerte). Ihr sich ständig weiterentwickelndes musikalisches Schaffen kreierte in den letzten 40 Jahren den Soundtrack für das Leben ihrer Fans.

Die Zuschauer von Anne Clarks „Borderland“ können sich auf eine ruhige, intime und meditative Darbietung von Material aus dieser Veröffentlichung freuen sowie auf einige neue Arrangements von bekanntem Material aus Annes Backkatalog.



© Anne Clark

Weiterer Veranstaltungstipp:
18. Juni, 16:00 Uhr, Gartenkonzert
mit dem Akkordeonorchester Tacctart
im Theatergarten.

Tickets für alle Veranstaltungen erhalten
Sie an der Tourist-Information,
Markt 1, 08371 Glauchau,
Tel: 03763/2555 und unter
theater-glauchau.reservix.de

Radeln mit dem Glauchauer Seniorenbeirat

Unser Motto: **Radel mit! Bleibe fit! Spare Sprit!**

Der Sommer ist da und mit ihm auch die Radfahrer. Wir, der Glauchauer Seniorenbeirat, laden alle Seniorinnen und Senioren monatlich einmal zum gemeinsamen Radeln ein. Die Streckenlänge beträgt ca. 25 – 35 km. Eine Anmeldung ist nicht erforderlich und jeder, gleich welchen Alters, ist willkommen. Start ist jeweils am Marktbrunnen.



Die nächsten Termine:

Dienstag,	27.06.2023, 17:00 Uhr
Donnerstag,	27.07.2023, 17:00 Uhr
Donnerstag,	24.08.2023, 17:00 Uhr
Donnerstag,	14.09.2023, 15:00 Uhr
Donnerstag,	19.10.2023, 15:00 Uhr

Hinweis: Für die Verkehrssicherheit des eigenen Fahrrades ist jeder selbst verantwortlich.

F. Zetzsche im Auftrag Seniorenbeirat Glauchau

Sprechzeiten
Seniorenbeirat der
Stadt Glauchau

firstStep
Information, Beratung, Unterstützung.

Der Seniorenbeirat der Stadt Glauchau hat eine zentrale Anlaufstelle für interessierte Senioren eingerichtet. Alle Senioren sind aufgerufen, sich am Geschehen und der Entwicklung ihrer Stadt zu beteiligen. Jeder zweite Mittwoch im Monat ist als Sprechtag geplant.

Die nächsten Sprechtage sind:

14.06.2023 | 12.07.2023 und 09.08.2023

Ort: Beratungsstelle „First Step“, Markt 9 in Glauchau

Zeit: 09:30 – 12:00 Uhr



Der Kundenservice informiert: Strom- und Erdgas-Wärme-Preisbremsengesetz

Die Bundesregierung hat zur Abfederung der gestiegenen Energiekosten zum 1. März 2023 eine Strom- und Erdgas-Wärme-Preisbremse eingeführt. Durch die Energiepreisbremsen werden Privathaushalte sowie kleine und mittlere Unternehmen rückwirkend zum Januar 2023 entlastet.

Einfach erklärt, funktioniert die Gaspreisbremse wie folgt: Für 80 Prozent Ihres im September 2022 (Gas) bzw. dem aktuellen (Strom) prognostizierten Jahresverbrauchs übernimmt der Staat den Teil des Arbeitspreises, der über 40 ct/kWh für Strom und 12 ct/kWh für Gas liegt. Für jede darüber hinaus verbrauchte Kilowattstunde (kWh) muss der vertraglich vereinbarte Arbeitspreis bezahlt werden.

Die Umsetzung stellte uns als Energieversorger vor eine große Herausforderung. Es musste programmiert, ausgewertet und für alle Kunden der korrekte Entlastungsbetrag berechnet werden. Dies hatte zur Folge, dass nur in einzelnen Etappen die entsprechenden Mitteilungen über die berechnete Energiepreisbremse versandt werden konnten. Abbuchungen und Rechnungslegungen haben sich verzögert.

Einige Sonderfälle, wie zum Beispiel Umzüge, Leerstände oder Neuanlagen, sind im Gesetz nicht separat berücksichtigt. Die Berechnung der Entlastungsbeträge ist klar definiert und lässt so gut wie keine Ausnahmen zu. Grundsätzlich gilt, die Entlastungsbeträge für die Monate Januar und Februar 2023 werden von dem Lieferanten berechnet und gutgeschrieben, von dem der Endkunde zum 01.03.2023 beliefert wurde.

Wir als Kundenservice bemühen uns stets, die anfallenden Fragen zügig zu beantworten und damit Unklarheiten aus der Welt zu schaffen.

An dieser Stelle möchten wir uns ausdrücklich für die Geduld und die damit verbundene Treue unserer Kunden bedanken! Die Umsetzung der Energiepreisbremsen führte zu vielen Fragen und forderte von unseren Kunden viel Verständnis.



ENERGIE.WOHNEN Kundenzeitung – IMPRESSUM:

Verleger: Stadtwerke Glauchau Dienstleistungsgesellschaft mbH ein Unternehmen der Überlandwerke Glauchau GmbH, Sachsenallee 65 | 08371 Glauchau
Verantwortlicher Redakteur: Liane Päßler | Landbote@Ueberlandwerke-Glauchau.de | Überlandwerke Glauchau GmbH | Sachsenallee 65 | 08371 Glauchau | Tel. 03763 5007-860
Satz, Gestaltung: AppelGrips Werbeagentur, Obere Muldenstr. 25 | 08371 Glauchau
Druck: Alldruck, Dammweg 25 | 08371 Glauchau
Nächste Ausgabe: November 2023
Bildnachweis: Titel + Seite 1 und 2: © master1305 - iStock | Seite 4: © mmphoto - stock.adobe.com | Seite 5: © Tomasz Zajda - stock.adobe.com + © Igor Normann - Fotolia | Seite 7: © selim - stock.adobe.com + © SimonSkafar - iStock | Seite 14: Qvasimodo - iStock + Stadt- und Kreisbibliothek Glauchau, Seite 17: © Gina Sanders - Fotolia | Seite 20: © Nartco - stock.adobe.com | Seite 6 / 8 / 9 / 10 / 11 / 13 / 18 / 19: © Stadtwerke Glauchau

Unsere Azubis stellen sich vor:



Valentin Röhner



Conrad Schubert

Mein Name ist **Valentin Röhner**, ich bin 17 Jahre alt und habe im August letzten Jahres meine Ausbildung als Kaufmann für Büromanagement bei den Stadtwerken Glauchau begonnen. In den nachfolgenden Zeilen möchte ich Ihnen nun gern einen kleinen Einblick in meinen Beruf und dem dazugehörigen Arbeitsalltag geben.

Der Ausbildungsberuf „Kaufmann für Büromanagement“ existiert mittlerweile seit acht Jahren und setzt sich aus vier früheren Berufen zusammen. Ich habe mich für diesen Beruf entschieden, da er sehr abwechslungsreich und vielfältig ist. Außerdem war es mir wichtig, mit meinen Kollegen im Team zu arbeiten. Nach erfolgreichem Abschluss der Ausbildung ist man in nahezu jedem Bereich des Unternehmens einsetzbar. Noch während der Ausbildung habe ich dazu die Möglichkeit verschiedene Wahlqualifikationen abzuschließen, um mich diesbezüglich weiterzubilden.

Doch was sind nun eigentlich die konkreten Aufgaben eines solchen Kaufmanns für Büromanagement?

Ein Großteil der Ausbildung beruht auf Kundenbetreuung. Dazu gehören das Pflegen von Rechnungen, das Erstellen von Kundenschreiben sowie persönliche Gespräche mit den jeweiligen Kunden. Des Weiteren bearbeite ich Dokumente und Anliegen, wobei ich den Vorgang vom Öffnen des Briefes bis zum Einpflegen der darin enthaltenen Daten mitverfolge.

Da es eine duale Ausbildung ist, wechseln sich Theorie und Praxis innerhalb einer Woche ab. An drei Tagen bin ich im Unternehmen, die anderen zwei Tage findet die Theorie im Beruflichen Schulzentrum für Wirtschaft, Gesundheit und Technik des Landkreises Zwickau in Werdau statt.

Insgesamt bin ich sehr zufrieden und freue mich auf die zukünftige Zusammenarbeit.



Conrad Schubert

Valentin Röhner

Mein Name ist **Conrad Schubert** und ich bin 17 Jahre alt. Im August habe ich meine Ausbildung zum Immobilienkaufmann bei der Stadtbau und Wohnungsverwaltung GmbH Glauchau begonnen. Im folgendem möchte ich Ihnen kurz meine Arbeit und Aufgaben als zukünftiger Immobilienkaufmann näherbringen.

Wenn man an einen Immobilienkaufmann denkt, kann die Annahme entstehen, dass man Immobilien verkauft oder kauft - das stimmt aber nicht ganz. Vielleicht, dass man am Schreibtisch sitzt und Rechnungen erstellt und Mietzahlungen überprüft? Aber nein, das ist es auch nicht. Immobilienkaufleute sind in allen Bereichen der Immobilienwirtschaft tätig. Der Großteil ihrer Arbeit besteht im Verkaufen, Erwerben, Vermitteln, Vermieten und Verwalten von Gebäuden, Wohnungen und Grundstücken. Sie organisieren und begleiten Bauvorhaben, sanieren Objekte und beraten Kunden rund um das Thema Immobilien. Ich bin vielseitig im Unternehmen tätig, aktuell im Bereich Buchhaltung.

Da es sich um eine duale Ausbildung handelt, wechseln sich die Praxisphasen im Unternehmen mit Unterrichtsphasen in der Berufsschule in Freiberg ab.

Alles in allem kann man sagen, dass der Beruf des Immobilienkaufmannes ein sehr vielseitiger Ausbildungsberuf ist, der aber auch sehr anspruchsvoll sein kann.

ZUTATEN für 6 Portionen

250 g Erdbeeren, 250 g Joghurt

330 g Tiefkühl-Blätterteig, 1 Eigelb, 250 g Quark

60 g Zucker und 1 Zitrone für den Saft

Blätterteig-Erdbeer-Taschen

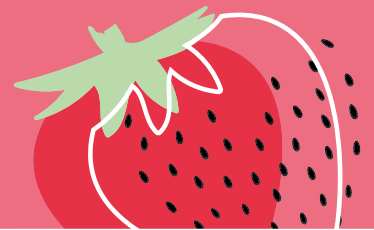


ZUBEREITUNG

Gefrorenen Blätterteig in sechs Rechtecke teilen. Mit Eigelb einstreichen und nach Bedarf zuckern. Auf ein mit Backpapier belegtes Backblech legen und bis zum gewünschten Bräunungsgrad bei 200°C Ober- und Unterhitze backen (ca. 12 Minuten). Danach auskühlen lassen.

Für die Creme den Quark mit Joghurt, Zucker und Zitronensaft verrühren.

Blätterteigtaschen mit der Creme und zwei Drittel der in Scheiben geschnittenen Erdbeeren füllen. Deckel auflegen, anzuckern und mit restlichen Erdbeeren garnieren.



$$\text{🍌} + \text{🍌} + \text{🍌} = 12$$

$$\text{🍌} + \text{🍌} + \text{🍌} = 8$$

$$\text{🍓} + \text{🍌} + \text{🍌} = 12$$

$$\text{🍌} + \text{🍌} + \text{🍓} = \square$$



Kinder Rätsel

Löse die Aufgabe.
Welche Zahl musst du hier eintragen?

