

# Schönburger Landbote

NR. 1  
2016

EINE ZEITSCHRIFT  
VON MENSCHEN DER REGION  
FÜR MENSCHEN DER REGION



# GLAUCHAU



**ePARK**  
der Stadtwerke Glauchau

## Eiszauber

auf der Eisbahn der Stadtwerke Glauchau

Mit dem Ende der Ferienzeit schmolz das Eis im ePARK der Stadtwerke Glauchau, des winterlichen Freizeitangebotes, welches über die vergangenen Wintermonate kleine und große Besucher zum fröhlichen Schlittschuhlaufen in die Innenstadt lockte. So nutzten Familien die kostenfreie Bewegungsmöglichkeit für ihren Sonntagsausflug, Schulklassen waren zu Gast auf der Eisbahn und die Kinder der Stadt besuchten am Nachmittag nach der Schule die Eisfläche.

Auch die separate Eisstockbahn erfreute sich bei Vereinen, Firmen und Familien wachsender Beliebtheit. Der gesellige Wintersport begeisterte dabei nicht nur die Akteure auf dem Eis, sondern auch die Zuschauer an den Banden. Denn bei dem frostigen Eisstockspaß lassen sich Wintersportvergnügen und Teamgeist amüsant miteinander verbinden.

Das Betreiben der Kunsteisbahn war in diesem Jahr für die Mitarbeiter der Stadtwerke Glauchau wieder eine Herausforderung, denn an manchen Tagen schien die Sonne viele Stunden und das Thermometer stieg über 10 Grad Celsius - für die Jahreszeit viel zu warm. Dennoch musste das Gelände während der Saison nur kurzzeitig gesperrt werden.



[www.facebook.com/EParkGC](https://www.facebook.com/EParkGC)  
oder [EPark-GC.de](http://EPark-GC.de)

[www.heidler-optik.de](http://www.heidler-optik.de)

**Antje Meyer**  
Dipl.-Ing. (FH) Augenoptik  
Hörakustikmeister



*Damit Sie nicht ins  
Schlingern geraten.*

**VOLKSSOLIDARITÄT**  
Kreisverband Glauchau / Hohenstein-Er. e.V.  
Ihr Partner für soziale Dienstleistungen.

Ambulante Pflege · Kinderbetreuung · Familienhilfe · Beförderungsdienst  
Begegnungsstätten · Essen auf Rädern · Saalvermietung · Partyservice

attraktive Stellenangebote finden Sie auf unserer Webseite: [www.vs-glauchau.de](http://www.vs-glauchau.de)



**Aufwärmen  
& Stärken**

Machen Sie eine Pause und kommen Sie zu uns.  
Restaurant & Café - direkt am Markt  
[www.glauchauer-marktrestaurant.de](http://www.glauchauer-marktrestaurant.de) | 03763 77735 35

**Glauchauer  
MARKTRESTAURANT**

# 16. SPIELETAG

## Unser Geschenk für die Glauchauer ABC-Schützen



Am **29. Mai 2016** laden die Stadtwerke Glauchau wieder alle großen und kleinen Besucher zum lustigen Spielen, Lachen und Spass haben auf den diesjährigen Spieletag ein.

Die gute Tradition, nach der die Glauchauer Schulanfänger von den Stadtwerken auf dem Kinderfest ein Präsent überreicht bekommen, wird das Unternehmen auch in diesem Jahr fortführen. Für den Start in den Schulalltag überreicht der Glauchauer Energieversorger den ABC-Schützen erstmals die schicken neuen Stadtwerke - T-Shirts.

### T-Shirt statt Helm

Durch den bisherigen Anbieter der Fahrradhelme der Stadtwerke Glauchau ist eine Belieferung nicht mehr möglich. Umfangreiche Recherchen ergaben, dass Angebote von anderen Händlern zwar preiswert erscheinen, jedoch sicherheitstechnische wichtige Aspekte von den unterschiedlichen Herstellern nicht umfassend gewährleistet werden können.

nen. Deshalb haben sich die Stadtwerke Glauchau für ein neues Schulanfangsgeschenk entschieden. Beim 16. Spieletag in diesem Jahr erhalten alle Kinder, die im August ein Glauchauer Schulkind werden, eines der neuen flotten Stadtwerke-Shirts überreicht.

Damit sich die Stadtwerke Glauchau auf den Spieletag, die erwartungsvollen Kinder und die T-Shirtübergabe vorbereiten können, bitten wir die Eltern der diesjährigen Glauchauer Schulanfänger um ihre Mithilfe:

Bitte melden Sie Ihren Schulanfänger auf unserer Internetseite [www.Spieletag-Stadtwerke.de/t-shirts](http://www.Spieletag-Stadtwerke.de/t-shirts) für die T-Shirt-Übergabe an. Nach der Anmeldung wird jedes Kind eine persönliche Einladung per Post erhalten, damit es auf der Bühne des Spieletages sein schickes neues T-Shirt erhalten kann.

Bis zum Spieletag in der Sachsenallee!



Gewinner des  
Familienpreises  
sagen  
Danke

Foto: privat

## Familienpreis

Auch in diesem Jahr werden die Stadtwerke Glauchau wieder aus allen Teilnehmern der Spieletags-Tombola einen großen Familienpreis verlosen. Im vergangenen Jahr verschenkten die Stadtwerke an die Gewinner einen erlebnisreichen Tag im „Sonnenlandpark“ Lichtenau inklusive Eintritt, Fahrtkosten und Verpflegung. Erfreut berichtete die Familie den Stadtwerken von ihren schönen Erlebnissen beim Besuch des Freizeitparks und bedankte sich für den angenehmen Tag.

Mitmachen lohnt sich also auch in diesem Jahr!

*Liebes Team der Stadtwerke Glauchau,*

*zum Spieletag gewannen wir den großen Familien-Preis und verbrachten einen tollen Ferientag im Sonnenland-park Lichtenau.*

*Wir möchten nochmals „Danke“ sagen und schicken ein paar Schnapshots von diesem ereignisreichen Tag.*

*Mit lieben Grüßen Familie Hausteiu*

## KITA BONUS

### Die Stadtwerke Glauchau unterstützen junge Familien mit einem neuen Bonusprogramm

Mit dem neuen „Kita-Bonus“ gewähren die Stadtwerke Glauchau Familien für drei Jahre einen Nachlass in Höhe von 40,00 € (brutto) pro Jahr auf den persönlichen Energieverbrauch. Voraussetzung für die Teilnahme am Bonusprogramm ist, dass mindestens ein Elternteil - des beim „Kita-Bonus“ angemeldeten Kindes - mit allen Abnahmestellen als Kunde bei den Stadtwerken Glauchau angemeldet ist. Um den Bonus zu erhalten, muss das Kind in einer zugelassenen Glauchauer Kindereinrichtung angemeldet sein. Die Förderung endet mit der Abmeldung des Kindes aus der Kindereinrichtung.

Bereits seit 2010 unterstützen die Stadtwerke Glauchau mit dem „Babybonus“ die jungen Familien in der Stadt. Der neue „Kita-Bonus“ schließt nun an dieses Babyförderprogramm an und gewährt den Kunden der Stadtwerke Glauchau für weitere drei Jahre einen Nachlass auf ihre Energierechnung.

Mit dem neuen Bonusprogramm wollen die Stadtwerke Glauchau einen wichtigen Beitrag leisten, dass sich Familien in Glauchau wohl fühlen, mehr Lebensqualität verspüren sowie sicher und zuverlässig versorgt sind.



Weitere Informationen rund um den „Kita-Bonus“ sowie zu den zuverlässigen und preiswerten Produkten der Stadtwerke Glauchau erhalten Interessenten unter der kostenlosen Servicehotline 0800 0500730 oder auf [www.Stadtwerke-Glauchau.de](http://www.Stadtwerke-Glauchau.de).

## Kita-Bonus

### Preisnachlass auf Energierechnung für junge Familien



Infos hier  
[www.stadtwerke-glauchau.de](http://www.stadtwerke-glauchau.de)



## VORSICHT vor Haustürgeschäften

Immer wieder gehen wortgewandte Vertreter von Tür zu Tür oder preisen am Telefon scheinbar kostengünstige Energieprodukte sowie lukrative Sonderangebote an. Als vermeintliche Mitarbeiter der Stadtwerke getarnt, verschaffen sie sich Zutritt zu den Wohnungen nichtsahnender Kunden, um deren Zählerstände zu kontrollieren oder erhaltene Rechnungen zu überprüfen. Ein „Nein“ akzeptieren die Verkäufer oftmals nicht und so wird aus einem Zwiesgespräch auf der Türschwelle vielfach ein sogenanntes Haustürgeschäft, das meist unüberlegt und ohne Vergleichsmöglichkeiten abgeschlossen wurde.

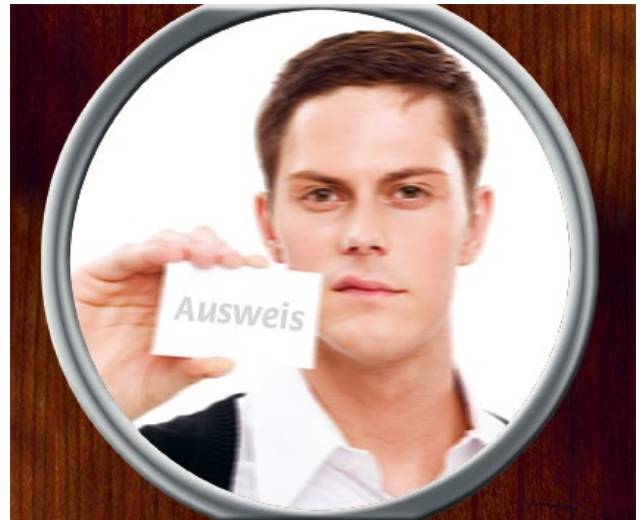
### Mitarbeiter besitzen Ausweis

Die Stadtwerke Glauchau weisen wiederholt darauf hin, dass kein Mitarbeiter unangekündigt vor der Haustür steht, um Vertragsangelegenheiten zu klären oder Zahlungsrückstände in bar zu kassieren! Beratungsgespräche und Vertragsabschlüsse finden bei den Stadtwerken Glauchau generell im Kundenzentrum der Sachsenallee 65 statt.

Eine Ausnahme bilden nur die Aufträge zur Errichtung von Hausanschlüssen für Strom und Gas, worüber die Kunden aber im Vorfeld von den Stadtwerken oder von deren Partner, der eins energie in sachsen GmbH & Co. KG, schriftlich in Kenntnis gesetzt werden. Die betreffenden Außendienstmitarbeiter besitzen einen Dienstausweis mit Lichtbild, den sich die Kunden grundsätzlich zeigen lassen sollten.

### Stadtwerke versenden Ablesekarte

Zur Ablesung der jährlichen Zählerstände für den Strom- und Gasverbrauch erhalten die Kunden der Stadtwerke Glauchau eine Ablesekarte, auf der sie ihre Daten notieren und die Karte selbst zurücksenden. Sollte ein Mitarbeiter den Zähler persönlich ablesen, wird er sich vor Ort entsprechend ausweisen und damit seine Zugehörigkeit zu den Stadtwerken belegen. Bestehen dennoch Zweifel an der Berechtigung der Person,



können die Kunden sich bei den Stadtwerken Glauchau zu dem betreffenden Mitarbeiter rückversichern.

### Achtung!

Ist erst einmal ein Vertrag mit einem anderen Lieferanten geschlossen und damit der Lieferantenwechselprozess ausgelöst worden, ist eine Rückabwicklung schwer und nervenaufreibend. Hinterlässt der Vertreter keine Kopie des unterschriebenen Schriftstückes, ist meist kein Widerspruch in der gesetzlich vorgegebenen Frist von 14 Tagen möglich, da sich der neue Lieferant oftmals erst nach Ablauf der Widerspruchsfrist mit einer Vertragsbestätigung meldet.

### Unseriöse Anrufe

Vorsicht ist auch geboten, wenn bei Telefonaten der Gesprächspartner zum Preisvergleich Kunden- oder Vertragsdaten abfragt. Kundengebundene Informationen, wie die Zählernummer, ermöglichen es der Gegenseite beispielsweise einen Vertragswechsel bei einem Kunden durchzuführen. Im Falle eines solchen Anrufes sollten sich die Kunden der Stadtwerke Glauchau den Namen des Gesprächspartners, seine Telefonnummer sowie den Namen des vermeintlichen Energieversorgungsunternehmens notieren und die Daten unter der **kostenfreien Telefonnummer 0800 0500730** den Stadtwerken melden.

## INDIVIDUELLES WOHNEN Wohnungen an Bedürfnisse anpassen

Die Stadtbau und Wohnungsverwaltung GmbH Glauchau bietet Interessenten große Wohnungen zum Mieten an. Dafür ist es möglich, dass bestehende kleinere Wohnungen, wenn aus baulicher Sicht nichts dagegen spricht, zusammengelegt werden. Für eine Zusammenlegung von Objekten können beispielsweise Wohnungen in Frage kommen, die sich auf der gleichen Etage befinden. Denkbar sind aber auch Wohnungen, die in übereinander liegenden Stockwerken oder in zwei unterschiedlichen Eingängen liegen.



**AN MEHR PLATZ INTERESSIERT?**  
Kostenfrei unter der Servicetelefonnummer anrufen: 0800 0500730

## Benefizkonzert zugunsten DES BISMARCKTURMS mit Tamburo Temperamento



Der Fremdenverkehrsverein Schönburger Land e. V. lädt alle Freunde, Fans und Förderer des Glauchauer Bismarckturms zugunsten seiner Sanierung ins Stadttheater Glauchau ein. Auf der Bühne steht das Percussion-Ensemble Tamburo Temperamento aus Lüchow, welches seit 35 Jahren existiert und seither erfolgreiche, erlebnisreiche Konzerte für Jung und Alt spielt. Zu hören ist ein Mix aus klassischen Volksliedern, eigenen Bearbeitungen für Percussion, Trommelklängen aus dem Urwald und vieles mehr.

Die kompletten Einnahmen des Konzertes kommen der Sanierung des Bismarckturmes zugute.

Karten gibt es an der Tourist-Information Glauchau ab 10,00 € unter Tel.: 03763 2555 oder im Ratshof Glauchau, Markt 1, 08371 Glauchau.

## Führung durch UNTERIRDISCHE GÄNGE

Der historische Stadtkern Glauchaus ist eine Fundgrube – und dies im wahrsten Sinne des Wortes. Hier gibt es nicht nur Sehenswertes über, sondern auch unter der Erde. Einst aus praktischen Erwägungen heraus angelegt, ist die Betrachtung der unterschiedlichen Gangsysteme in Glauchau spannend und aufregend – manchmal gruselig, aber auch romantisch oder mystisch. Jeder hat seine eigene Sicht auf die Dinge und so auch auf Glauchaus Unterwelt. Eines ist jedoch unumstritten: Die unterirdischen Ganganlagen in Glauchau gehören zum Kulturgut der Stadt.

2005 erfuhr der Fremdenverkehrsverein Schönburger Land e. V. von der Sanierung und Sicherung der Dienerschen Gänge und der Kellerstrecke unter dem Stadttheater. Es reifte der Entschluss, diese Anlage einer breiten Öffentlichkeit zugänglich zu machen. Gesagt, getan! Am 8. August 2006 bekam der Verein das Nutzungsrecht übertragen.

Seitdem arbeiten die Vereinsmitglieder an der Verbesserung der Bedingungen bei der Begehung der Gänge. Es wurde entwässert, eine Beleuchtungsanlage in die Dienerschen Gänge eingebaut, die Anlagen außerhalb der Gänge teilweise instandgesetzt und vieles mehr. Jedes Jahr wagen hunderte Besucher einen Blick in die Unterwelt und erfahren dabei viel Interessantes zur Geschichte und zum Zweck der Gänge in der Theaterstraße 34 b.



04.03. 2016, 19:00 - 22:00 Uhr  
15.04. 2016, 19:00 - 22:00 Uhr  
27.05. 2016, 19:00 - 22:00 Uhr  
01.07. 2016, 14:00 - 17:00 Uhr  
27.08. 2016, 14:00 - 17:00 Uhr

Ansprechpartner:  
Frau Kümmer | Tel.: 03763 14491

## Auszug aus dem VERANSTALTUNGS- KALENDER

Änderungen vorbehalten.



Tickets & mehr Infos:  
Stadtverwaltung Glauchau  
Markt 1 | 08371 Glauchau  
Telefon: 03763 - 65-129 oder 2555  
[www.glauchau.de](http://www.glauchau.de)



### MÄRZ

04.03.	19:30 Uhr	Götz Alsmann „Broadway“	Stadttheater
11.03.	19:30 Uhr	Willy Astor „Reim Time – LooseTickerGates.net“	Stadttheater
13.03.	16:00 Uhr	„Pittiplatsch und seine Freunde“	Stadttheater
17.03.	09:00 Uhr	Kinderkino: „Ich bin Stark“, Osterhasenfilm	Stadttheater
19.03. bis 03.06.		Ausstellung: „Tagtraum“- Malerei & Grafik von Klaus Hirsch zum 75. Geburtstag	Museum

### APRIL

02.04.	08:00 Uhr	Bauern- und Frischemarkt	Marktplatz
02.04.	11:00 - 19:00 Uhr	Kunsthandwerk- und Kreativmarkt	Sachsenlandhalle
03.04.	10:00 - 18:00 Uhr		
09.04.	19:30 Uhr	Karat – akustisch	Stadttheater
10.04.	19:30 Uhr	Karl Dall „Der alte Mann will noch mehr“	Stadttheater
15.04.	18:00 Uhr	Glauchauer Sternennacht	Innenstadt
21.04.	09:00 Uhr	Kinderkino „Die wundersame Blume“	Stadttheater
22.04.	19:30 Uhr	Poetry Slam zum „Welttag des Buches“	Bibliothek

### MAI

01.05.	10:00 - 17:00 Uhr	Radlerfrühling	Feuerwehr
--------	-------------------	----------------	-----------



**Götz Alsmann**  
„Broadway“

Die musikalische Weltreise geht weiter. Nach einem Abstecher nach Paris, aus dem die mit Platin ausgezeichnete CD „In Paris“ und das gleichnamige Erfolgs-Live-Programm hervorgingen, machen sich Götz Alsmann und seine Band auf Richtung Broadway. Unsterbliche Kompositionen von Cole Porter, George Gershwin und anderen hat Götz Alsmann, der König des deutschen Jazzschlagers, aus den Tiefen seiner Archive ausgegraben, hat den Songs den typischen Alsmann-Sound verpasst und gestaltet mit seinen Musikern nun einen faszinierenden Abend.



**Karl Dall**  
„Der alte Mann will noch mehr“

Altersmilde? Fehlanzeige! Der Altmeister des gehobenen Nonsens ist zurück! Er besticht mit seinem unverwechselbaren Humor und ist ganz dicht dran an seinem Publikum, wirklich gaaanz dicht ... Bei „seiner“ Zielgruppe agiert Karl Dall schlagfertig, authentisch und mit diesem sprichwörtlichen Augenzwinkern. Karl Dall genießt seine Freiheit, auf keinen mehr Rücksicht nehmen zu müssen! Von diesem Privileg kann er einfach nicht genug bekommen, und deshalb will „der alte Mann“ davon mehr...



**Karat** – akustisch

Es ist immer schwierig, wenn man als Band schreibt, man möchte ein unplugged Konzert geben, da es dann doch in den meisten Fällen nicht so ganz der Wahrheit entspricht und man mit Strom und Verstärker arbeiten muss. Aus diesem Grund hat Karat versucht, einen interessanten Mix aus dem gewohnten und neu sparsam akustisch arrangierten Songs zu bieten. Es ist sicher für viele eine Überraschung, Songs, wie „Ich liebe jede Stunde“ oder „Blumen aus Eis“, wie auch „Das Magische Licht“ in einem völlig neuen musikalischen Gewand zu erleben.

Ev.-Luth. Kirchgemeinde  
St. Georgen

Kirchplatz 7  
08371 Glauchau

**21. - 23. März 2016, Kirchplatz 7**  
19:00 Uhr Passionsandacht

**Gründonnerstag, 24. März 2016 - St. Georgensaal**  
19:00 Uhr Gemeinsame Kreuzwegandacht mit Heiligem Abendmahl, mit Pfarrer Große, Pfarrer Pohle

**Karfreitag, 25. März 2016 - St. Georgenkirche**  
14:00 Uhr Musikalische Andacht zur Sterbestunde Jesu

**Ostersonntag, 27. März 2016 - St. Georgenkirche**  
10:00 Uhr Familiengottesdienst

**Ostermontag, 28. März 2016 - St. Georgenkirche**  
09:00 Uhr Gottesdienst mit der Feier des Heiligen Abendmahles

Luthergemeinde Glauchau

Dorotheenstr. 8  
08371 Glauchau

**Palmsonntag, 20. März 2016 - Lutherkirche**  
10:30 Uhr Gottesdienst mit Einzug in die Kirche, mit Pfarrer Pohle, Treffen 10:20 Uhr im Lutherhaus

**Gründonnerstag, 24. März 2016 - St. Georgensaal**  
19:00 Uhr Gemeinsame Kreuzwegandacht mit Heiligem Abendmahl, mit Pfarrer Große, Pfarrer Pohle

**Karfreitag, 25. März 2016 - Lutherkirche**  
10:00 Uhr Gemeinsamer Gottesdienst mit Heiligem Abendmahl, mit Superintendent Jenichen

**Ostersonntag, 27. März 2016 - Lutherkirche**  
10:30 Uhr Festgottesdienst mit Heiligem Abendmahl u. Kindergottesdienst, mit Pfarrer Pohle, Bläserchor

Katholische Gemeinde  
Mariä Himmelfahrt

Geschwister-Scholl-Straße 2  
08371 Glauchau

**Palmsonntag, 20. März 2016**  
09:30 Uhr Heilige Messe mit Palmweihe und Prozession

**Gründonnerstag, 24. März 2016**  
19:00 Uhr Messe vom letzten Abendmahl mit Fußwaschung und Anbetung

**Karfreitag, 25. März 2016**  
10:00 Uhr Kinderkreuzweg | 15:00 Uhr Feier vom Leiden und Sterben Christi

**Karsamstag, 26. März 2016**  
21:00 Uhr Feier der Osternacht anschließend Osteragape

**Ostersonntag, 27. März 2016**  
09:30 Uhr Festgottesdienst

**Ostermontag, 28. März 2016**  
09:30 Uhr Heilige Messe - mit anschließender Ostereiersuche für die Kinder im Pfarrgarten

Elim Glauchau

August-Bebel-Straße 28  
08371 Glauchau

**Karfreitag, 25. März 2016**  
10:00 Uhr Karfreitagsgottesdienst mit Abendmahl

**Ostersonntag, 27. März 2016**  
10:00 Uhr Gottesdienst





## OSTERGESCHENK an unsere Kunden

Bei den Stadtwerken Glauchau und der Stadtbau und Wohnungsverwaltung finden Sie für Ihre Ostergeschenke in diesem Jahr genau das Richtige. Denn mit den Glauchauer Geschenkgutscheinen schenken Sie Ihren Lieben zu Ostern eine Vielzahl von Möglichkeiten, sich aus den tollen Angeboten der Glauchauer Händler selbst Wünsche zu erfüllen.

Die Gutscheine, die Sie in den Beträgen 5 €, 10 €, 15 € und 20 € erhalten, können Sie problemlos in vielen Innenstadtgeschäften und bei verschiedenen Dienstleistern einlösen.

Und: Die Stadtwerke Glauchau und die Stadtbau und Wohnungsverwaltung gewähren Kunden und Mietern beim Kauf eines Gutscheins einen Nachlass von 5 % auf den Nennwert des entsprechenden Betrages.

In der Zeit vom **07.03. bis 31.03.2016** können Sie die Glauchauer Geschenkgutscheine in den Stadtwerken Glauchau in der Sachsenallee 65 erwerben.



**Übrigens:** Neben den bekannten Zahlungsmöglichkeiten (Bar- sowie Kartenzahlung) akzeptieren die Stadtwerke Glauchau die Geschenkgutscheine auch als Zahlungsmittel, um Ihre Energierechnung zu begleichen.

## FERIENARBEIT?

Die Stadtwerke Glauchau Dienstleistungsgesellschaft mbH und die Stadtbau und Wohnungsverwaltung GmbH Glauchau suchen für den Zeitraum vom

**27.06. – 05.08.2016**

motivierten und engagierten Schülerinnen und Schülern, die in der schulfreien Zeit gern ihr Taschengeld etwas aufbessern möchten.

### Voraussetzung:

Ihr passt zu uns, wenn Ihr freundlich, kommunikativ, begeisterungsfähig, zuverlässig, flexibel und teamfähig seid. Außerdem solltet Ihr mindestens 15 Jahre alt sein.

Bei Interesse sendet Ihr – unter Angabe Eurer persönlichen Daten (Name, Vorname, Alter, Telefonnummer), des letzten Schulzeugnisses und des von Euch bevorzugten Einsatzzeitraumes – eine Mail an: **Personal@Ueberlandwerke-Glauchau.de**.

Gebt bitte auch an, ob Ihr im Rahmen Eurer Ferientätigkeit bevorzugt handwerkliche oder kaufmännische Tätigkeiten ausüben möchtet.



## WOHN- UND GESCHÄFTSHAUS



INNENSTADT

**Schlossplatz 4/Am Plan 2**

Grundstücksfläche: ca. 650 m<sup>2</sup>  
 Wohnfläche: ca. 440 m<sup>2</sup>  
 6 Wohneinheiten, leer stehend  
 Gewerbefläche: ca. 255 m<sup>2</sup>  
 1 Gewerbeeinheit, leer stehend

Mindestgebot: 49.000,00 €

Energieausweis: B, 200,4 kWh/(m<sup>2</sup>a),  
 Braunkohle, Bj. 1925

## WOHN- UND GESCHÄFTSHAUS



INNENSTADT

**Fischergasse 6 b** Rohbauzustand

Grundstücksfläche: ca. 1.400 m<sup>2</sup>  
 Wohnfläche: ca. 308 m<sup>2</sup>  
 2 Wohneinheiten, leer stehend  
 Gewerbefläche: ca. 1.241 m<sup>2</sup>  
 3 Gewerbeeinheit, leer stehend

Mindestgebot: 105.000,00 €

## WOHN- UND GESCHÄFTSHAUS



INNENSTADT

**Otto-Schimmel-Straße 29**

Grundstücksfläche: ca. 990 m<sup>2</sup>  
 Wohnfläche: ca. 847 m<sup>2</sup>  
 10 Wohneinheiten, 9 vermietet  
 Gewerbefläche: ca. 173 m<sup>2</sup>  
 1 Gewerbeeinheit, vermietet

Mindestgebot: 490.000,00 €

Energieausweis: V, 140 kWh/(m<sup>2</sup>a), Gas, Bj. 1927

## GRUNDSTÜCK



INNENSTADT

**Theaterstraße 31**

Flurstück Nr. 1458 der Gemarkung Glauchau  
 Fläche: ca. 470 m<sup>2</sup>  
 unterhalb vom Theater, Nähe Schloss Forder-  
 und Hinterglauchau sowie Innenstadt  
 Baum- und Strauchbestand, Hanglage

Mindestgebot: 28.900,00 €

## GRUNDSTÜCK



INNENSTADT

**Bahnhofstraße 7 und 8**

Flurstücke Nr. 2153 und 2154  
 der Gemarkung Glauchau  
 Fläche: ca. 2.380 m<sup>2</sup>  
 Baumbestand

Mindestgebot: 114.700,00 €

## GRUNDSTÜCK



OBERSTADT

**Dietrich-Bonhoeffer-Straße 69 a**

Flurstück-Nr. 2859 a der Gemarkung Glauchau  
 Fläche: ca. 1.600 m<sup>2</sup>  
 ruhige Lage, Nähe zum Sommerbad,  
 Tiergehege und Carolapark  
 geringer Baumbestand, überwiegend Wiese

Mindestgebot: 94.400,00 €



**WOHNHÄUSER**



**REINHOLDSHAIN**

**Am Hang 1 - 4**

Grundstücksfläche: ca. 3.282 m<sup>2</sup>  
Wohnfläche: ca. 1.380 m<sup>2</sup>  
24 Wohneinheiten,  
17 vermietet

Mindestgebot: 713.300,00 €

4 Energieausweise: B, 84 - 90 kWh/(m<sup>2</sup>a),  
Erdgas, Bj. 1984



Weitere Informationen zu unseren Kauf- und Mietangeboten finden Sie auf [www.Stadtbau-Glauchau.de](http://www.Stadtbau-Glauchau.de).

Gern beraten wir Sie aber auch persönlich in unserem Kundenbüro in der Sachsenallee 65.

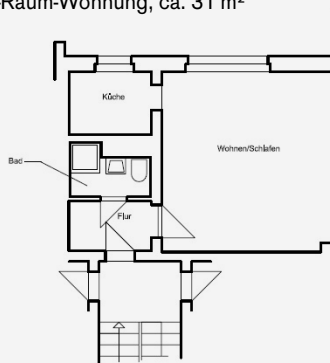
**FRISCH RENOVIERT – WOHNEN IN RUHIGER INNENSTADTLAGE**



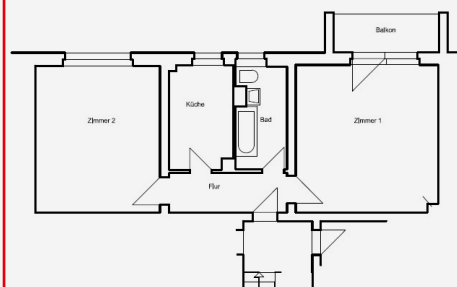
**FISCHERGASSE 1 – 11**

1-, 2- oder 3-Raum-Wohnungen voraussichtlich ab Mai 2016 bezugsfertig.  
Ruhige, zentrale Lage mit einem grandiosen Ausblick über Glauchau.

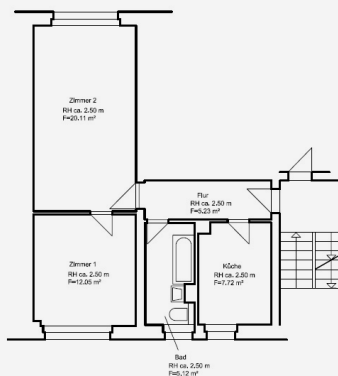
**1 BEISPIEL**  
1-Raum-Wohnung, ca. 31 m<sup>2</sup>



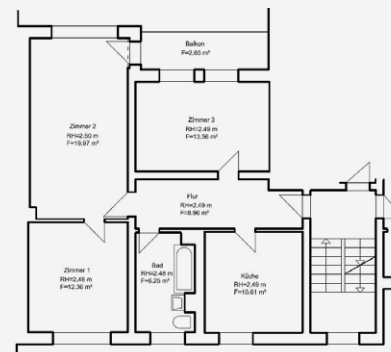
**2 BEISPIEL**  
2-Raum-Wohnung mit Balkon, ca. 58 m<sup>2</sup>



**3 BEISPIEL**  
2-Raum-Wohnung ohne Balkon, ca. 50 m<sup>2</sup>



**4 BEISPIEL**  
3-Raum-Wohnung mit Balkon, ca. 75 m<sup>2</sup>



Zur Vereinbarung eines persönlichen Beratungstermins wenden Sie sich bitte an unsere **kostenfreie Vermietungshotline 0800 0500730** oder schreiben Sie uns an [Kundenservice@Stadtbau-Glauchau.de](mailto:Kundenservice@Stadtbau-Glauchau.de).

Bei Anmietung einer Wohnung der Stadtbau und Wohnungsverwaltung Glauchau wird eine Kautionshöhe von zwei Kaltmieten fällig.

## CONTRACTING

### Stadtwerke Glauchau investieren in Ihre neue Heizungsanlage

Als regionaler Energieversorger übernehmen die Stadtwerke Glauchau mit ihren Produkten große Verantwortung für die Umwelt und achten auf klimaschonende Wärmelieferlösungen. Deshalb unterstützen die Stadtwerke Glauchau ihre Kunden bei der Anschaffung einer neuen und rohstoffschonenden Heizungsanlage.

Über ein so genanntes Wärme-Contracting ist es Hauseigentümern, Gewerbetreibende oder Wohnungsgesellschaften möglich, sich eine moderne und umweltfreundliche Heizungsanlage zu kaufen und die getätigte Investition an die Stadtwerke Glauchau auszulagern.

#### Wie funktioniert das?

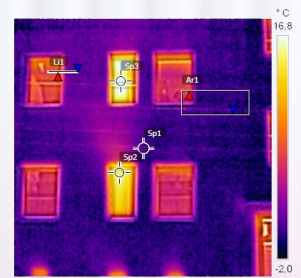
Über die Anschaffung oder Modernisierung einer Wärmeerzeugungsanlage schließt der Kunde mit den Stadtwerken Glauchau einen Vertrag. Darin ist geregelt, dass die Stadtwerke Glauchau im Rahmen der vertraglichen Vereinbarung die Anschaffung und Planung der neuen Heizung sowie die Abstimmung mit dem Installateurfachbetrieb und dem Schornsteinfeger übernehmen. Im Gegenzug zahlt der Kunde einen monatlichen Grundpreis, in welchem die Finanzierungs-, Wartungs- und Instandhaltungskosten für die Anlage und einen Festpreis für die Gas- bzw. Wärmelieferung enthalten sind.



Weitere Informationen zum Wärme-Contracting der Stadtwerke Glauchau erhalten Sie unter der kostenlosen Service-hotline 0800 0500730.

#### Wussten Sie schon?

Nicht nur die richtige Heizungsanlage ist wichtig, um Energie zu sparen und den eigenen Geldbeutel zu schonen. Viel Energie und somit bares Geld verschwindet häufig durch energetische Schwachstellen an Gebäuden selbst.



Um die Stellen an Gebäuden, an denen ein Energieverlust möglich ist, sichtbar zu machen, bieten die Stadtwerke Glauchau einen Thermografie-Check an. Dieser zeichnet mittels einer Infrarot-Kamera die Verteilung von Wärme auf der Außenwandfläche auf. Die Abbildung, die daraus entsteht, macht mittels eines Farbspektrums sichtbar, wo Energie verloren geht.

Mit dem Thermografie-Check der Stadtwerke Glauchau können in der kalten Jahreszeit Energieschwachstellen ermittelt und dokumentiert werden. Darüber hinaus enthält die Auswertung der thermografischen Gebäudeuntersuchung wichtige Hinweise zur Behebung der energetischen Mängel und wertvolle Tipps zum Thema Energiesparen.

Für Kunden der Stadtwerke Glauchau ist die Untersuchung für Ein- bis Zweifamilienhäuser in der Heizperiode 2015/2016 ein kostenfreies Serviceangebot. Interessenten ohne einen Strom- oder Erdgasbezugsvertrag mit den Stadtwerken Glauchau können das Angebot für 120,00 Euro zzgl. MwSt. nutzen.

**Das Angebot gilt nur noch im März.** Rufen Sie also schnell an und vereinbaren Sie mit unseren Mitarbeitern einen Termin für Ihren Thermografie-Check.



BEHAGLICHE WÄRME  
entspannt genießen

# ZÄHLERSTAND

schnell und bequem den Stadtwerken mitteilen

Sie möchten uns Ihren Zählerstand mitteilen? Nutzen Sie das Onlinetool der Stadtwerke Glauchau, um uns Ihre Ablesung bequem von zu Hause aus zu übermitteln. Ihr Vorteil: Sie müssen nicht warten und können uns rund um die Uhr erreichen. Auch diejenigen Kunden, die sich noch nicht als Online-Nutzer registriert haben, können auf diese Weise den Stadtwerken Glauchau mit wenigen Klicks ihren Energieverbrauch mitteilen.

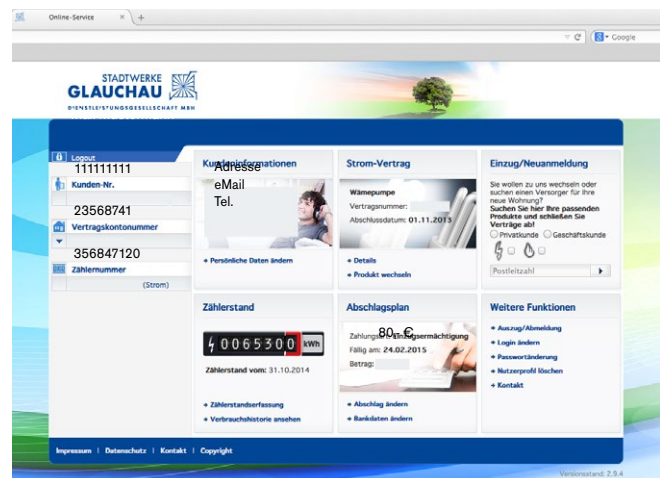
## So funktioniert es:

Gehen Sie auf <http://meine.stadtwerke-glauchau.de> und geben Sie im Bereich „Zählerstandserfassung“ Ihre Vertragskontonummer bei den Stadtwerken Glauchau sowie die dazugehörige Zählernummer ein. Die beiden Nummern finden Sie auch auf der Ablesekarte abgedruckt, die Sie von den Stadtwerken mit der Post erhalten. Nachdem Sie die Daten Ihres Verbrauchskontos angegeben haben, tragen Sie Ihren Zählerstand ein und bestätigen Ihre Eingabe. Fertig!

## Übrigens:

Sie können über das Onlinetool der Stadtwerke nicht nur Ihre Zählerstände unkompliziert mitteilen, sondern auch Ihre per-

sönlichen Daten verwalten und ändern, Ihre Rechnungen einsehen oder Ihren Verbrauch kontrollieren – und das bequem zu Hause vom Sofa aus. Registrieren Sie sich noch heute und nutzen Sie die Vorteile des Online-Service der Stadtwerke Glauchau!



# IBAN

Was ändert sich zum 1. Februar 2016

Seit dem 1. Februar 2016 müssen alle Privatkunden bei Lastschriften und Überweisungen innerhalb der EU und Deutschland die IBAN verwenden. Die Zahlungspflicht über das SEPA-Verfahren gilt bereits seit August 2014 für Unternehmen und Vereine. Doch auch viele Verbraucher nutzen schon die 22-stellige Zahlenkombination.

Die IBAN (International Bank Account Number) ist eine standardisierte internationale Kontonummer und setzt sich aus 2 Buchstaben, die den Ländercode darstellen, einer zweistelligen Prüfziffer sowie der Bankleitzahl und der Kontonummer zusammen. Kürzere Kontonummern werden nach der Bankleitzahl mit führenden Nullen auf die jeweils notwendige Stellenanzahl aufgefüllt.

Beispiel:

DE 69 1008 9564 5276 1482 58

Ländercode Prüfziffer Bankleitzahl Kontonummer

Bisher haben Banken nicht korrekt ausgefüllte Überweisungsaufträge aus Kulanz berichtigt und die Überweisung ausgeführt. Seit dem 1. Februar 2016 müssen falsch ausgefüllte Überweisungsträger zurückgeben und der Überweisungsauftrag zurückgewiesen werden. Dies kann mit unangenehme Folgen haben, wenn beispielsweise Verzugszinsen, Mahngebühren oder eine Zählerpersperrung im Falle einer nicht pünktlich gezahlten Rechnung drohen.

Der große Vorteil des neuen IBAN-Systems liegt darin, dass in diesem Code alle notwendigen Informationen enthalten sind, um Zahlungen weitgehend automatisiert abzuwickeln. Des Weiteren dient die Einführung der IBAN der vereinfachten Auslandszahlung. Der Euro-Zahlungsverkehrsraum SEPA umfasst 34 Länder, darunter die 28 EU-Staaten. Überweisungen, Lastschriften und Kartenzahlungen sollen grenzüberschreitend standardisiert und so beschleunigt werden.

M. Löffler

## GLAUCHAUER MARKTRESTAURANT

### Saisonale Köstlichkeiten aus der Region



Der Frühling steht in den Startlöchern. Und auf den Speisekarten der Region finden sich wieder allerlei leckere und gesunde Gerichte mit frischem saisonalen Gemüse.

Auch im Glauchauer Marktrestaurant werden für die Besucher täglich frische und gesunde Köstlichkeiten zubereitet. Im rustikalen und stilvollen Ambiente des ersten Hauses am Platz können die Gäste regionale Leckerbissen und Kreationen aus der internationalen Küche, welche täglich frisch und köstlich zubereitet werden, genießen. Eine Kombination aus Bestandteilen der klassischen sowie der modernen Küche machen die Gerichte dabei zu ganz besonderen Gaumenfreuden für die Besucher. Für seine Rezepte verwendet Chefkoch Thomas Heft regional und saisonal frische Produkte von ansässigen Lieferanten.

Neben der klassischen Gastronomie setzen die Betreiber des Glauchauer Marktrestaurant auf Abwechslung und Service. Neben regelmäßig wechselnden Themenwochen (z. B. Fisch und Wein im März/April) finden auch unterschiedliche informative Veranstaltungen im Deutschen Haus statt. Unter anderem lädt das Restaurant am 01.04.2016 zum nächsten Whiskyseminar mit Verkostung ein. Darüber hinaus richtet das Glauchauer Marktrestaurant kundenorientierte Caterings für Firmen- und Familienfeiern aus.

Das Team des Schönburger Landbote durfte für die Frühlingsausgabe der Zeitschrift Herrn Heft beim Kochen über die Schulter schauen und den Lesern der Zeitung eine seiner Kreationen vorstellen.

## Geschmorte Lammhaxe

an Rosmarinsößchen, Speckbohnen-Tomatengemüse und gebratene Semmelknödel

(für 4 Personen)



4 Stück a 350 g Lammhinterhaxen

#### Sauce:

1 TL Tomatenmark  
100 ml kräftigen Rotwein  
Frischen Knoblauch, Rosmarin,  
Thymian, Salz, Pfeffer

#### Gemüse:

400 g Prinzessbohnen  
200 g Kirschtomaten  
50 g Bauchspeck  
1 Zwiebel  
Salz, Pfeffer, Bohnenkraut

#### Semmelknödel:

800 g Getrocknetes Weissbrot  
400 ml Milch  
4 St. Eier  
Gehackte Petersilie, Schnittlauch,  
Salz, Pfeffer

Die Lammhaxe wird mit Salz, Pfeffer, Rosmarin, Thymian und frischem Knoblauch gewürzt. Danach das Fleisch zusammen mit dem Tomatenmark im Ofen für 1,5 Stunden bei 150 Grad schmoren und mit Rotwein ablöschen.

Für die Knödel wird die Milch aufgekocht und über das fein gewürfelte Weißbrot gegeben. Im Anschluss die Eier, Gewürze und Kräuter der Masse beifügen und alles miteinander verkneten. Nun die Knödel formen und im heißen Wasser garziehen lassen. Zur Zubereitung der Gemüsebeilage den Speck in der Pfanne auslassen. Anschließend werden darin die Zwiebelwürfel und die Bohnen angeschwenkt. Zum Abschluss das Gemüse nach Bedarf würzen und die halbierten Kirschtomaten hinzufügen.

Das Team des Glauchauer Marktrestaurant wünscht den Lesern des „Schönburger Landbote“ viel Freude beim Kochen, frohe Ostern und einen guten Appetit.

# RICHTIGES LÜFTEN UND HEIZEN

## schützt vor Schimmel und schont den Geldbeutel

Der Schimmelpilz in der Wohnung ist nicht nur ein unschöner Anblick, er gefährdet außerdem die Gesundheit aller Bewohner. Denn der Pilz kann Ursache für Atemwegsreizungen, Allergien und Kopfschmerzen sein. Aus diesem Grund sind die richtige Lüftung und das richtige Heizen wichtig, um Gesundheit und Geldbeutel gleichermaßen zu entlasten.

### Durch Lüften die Wohnung trocken halten

Jeden Tag produziert der Mensch durch Atmen, Schwitzen, Kochen, Duschen und Wäsche trocknen eine große Menge Wasserdampf, der in die Luft gelangt und sich bei mangelnder Lüftung an Decken und Wänden niederschlägt.

Da diese Feuchtigkeitsansammlung schnell zu Schimmel führen kann, sollte das Trocknen der Wäsche nach Möglichkeit außerhalb der Wohnung stattfinden und die Dunstabszugshaube beim Kochen eingeschaltet werden. Auch im Anschluss an das Duschen sollten Fliesen von Wasserrückständen befreit und das Bad gründlich gelüftet werden.

### Stoßlüften anstelle von Fenster kippen

Um Schimmelbildung zu vermeiden, ist die richtige Technik zu Lüften besonders wichtig. Der häufigste und schwerwiegendste Fehler ist es, die Fenster über einen längeren Zeitraum gekippt zu halten. Die Wände der Wohnung kühlen dabei stark aus und Feuchtigkeit schlägt sich nieder. Dies wiederum liefert die perfekte Bedingung für die gefährliche Pilzkultur. Besser ist es, jeden Tag mehrmals das sogenannte Stoßlüften durchzuführen; also für einige Minuten das Fenster komplett zu öffnen. Das sorgt für einen guten Luftaustausch und die vorhandene Wärme in Möbeln und Wänden bleibt erhalten. Außerdem spart das richtige Lüften erheblich Energiekosten, da die Wärme nicht dauerhaft buchstäblich zum Fenster hinaus flieht.

### Heizen, auch wenn Räume nicht genutzt werden

Wer seine Wohnung für einen Tag oder auch einen längeren Zeitraum verlässt, sollte seine Heizung nicht komplett abschalten. Da ein ausgekühltes Haus besonders viel Energie benötigt, um sich wieder aufzuwärmen, spart man mit einer Abschaltung keine Heizkosten. Wird dagegen eine gewisse Grundtemperatur beibehalten, erwärmt sich die Wohnung deutlich schneller und reduziert auf diese Art und Weise die Energiekosten.

### Mit dichten Fenstern und Türen beim Heizen sparen

Oft kommt es vor, dass Fenster und Türen nicht komplett abgedichtet sind. Das kann ebenfalls zum Auskühlen der Wände führen und die Heizkosten in die Höhe treiben. Um die Wärme in der Wohnung zu halten, empfehlen sich Zugluftstopper. Türen und Fenster lassen sich beispielsweise einfach und effektiv mit Gummi- beziehungsweise Schaumstoffstreifen abdichten.

M. Löffler



jagd-freie Phase für Wild	Spielbank-angestellter	Hauptstadt von Arizona (USA)	ungebraucht	Form des Sauerstoffs	Gebirge auf Kreta	große Tür, Einfahrt	Würde, Ansehen	einer der Erzengel	durch, mit (lateinisch)	Tatkraft, Spannkraft			
			9				akust. Auto-signalgerät						
Geliebter der Julia				trocknen; aus-, vertrocknen					4				
drahtlose Übertragungstechnik		ein Europäer					gälischer Name Irlands						
		5		<p style="text-align: center;"><b>LÖSUNGSWORT FINDEN</b> und an die Redaktion per Post oder an <a href="mailto:Landbote@Ueberlandwerke-Glauchau.de">Landbote@Ueberlandwerke-Glauchau.de</a> senden. Mit etwas Glück gewinnen Sie einen unserer Einkaufsgutscheine. Einsendeschluss 23.04.2016 Der Rechtsweg ist ausgeschlossen. Teilnahme ab 16 Jahre.</p>				Luftreise	trainieren				
weiblicher Wassergeist		Retter, Befreier											
	2							europäischer Strom	flüssige pflanzliche Fettart				
russische Stadt an der Oka		ein Planet										6	
								Porzellanstadt in Oberfranken					Fehlos bei der Lotterie
weibl. griech. Sagen-gestalt	einerlei; gleichartig		eine Zahl					deutscher Reichspräsident (Friedrich)	bayer. Benediktiner-abtei	Fähigkeit zur Wahrnehmung			
	1							einen Wunsch äußern					Roman von Stephen King
klug, vernünftig										locker, wacklig			3
Liebelei	früher; lieber		8						Beschäftigung, Tätigkeit				
								Vorname Eulenspiegels				Wind-schatten-seite e. Schiffs	

**Impressum:**

**Verleger:**  
Stadtwerke Glauchau  
Dienstleistungsgesellschaft mbH,  
ein Unternehmen  
der Überlandwerke Glauchau GmbH  
Markt 1, 08371 Glauchau

**Verantwortliche Redakteure:**  
Janka Zetzschke  
Überlandwerke Glauchau GmbH  
Markt 1, 08371 Glauchau  
kostenfreie Tel. 0800 0500710  
[Landbote@Ueberlandwerke-Glauchau.de](mailto:Landbote@Ueberlandwerke-Glauchau.de)

**Satz, Gestaltung:**  
AppelGripsWerbeagentur  
Obere Muldenstraße 25  
08371 Glauchau

**Druck:**  
Mugler Masterpack GmbH  
Gewerbering 8  
09337 Hohenstein-Ernstthal

**Nächste Ausgabe:**  
Mai 2016

**Bildnachweis:**

Seite 4, 5, 8 – © Pixhill.com  
Seite 9, © Andreas Hilger – fotolia.com  
Seite 12, © Igor Normann – fotolia.com  
Seite 15, © gpointstudio – fotolia.com  
Seite 6, 7 © Stadtverwaltung Glauchau  
Seite 10 © Stadtwerke Glauchau  
Seite 2, 3, 6, 7, 9, 10, 11, 14 © AppelGrips Werbeagentur  
Seite 14 © Foto Augsten

# Ostersudoku

In jedem dick umrahmten Kästchen dieses Symbolsudokus müssen die 6 verschiedenen Symbole so verteilt werden, dass sie in jeder Zeile und Spalte nur jeweils einmal vorkommen.


## DIE GEWINNER

Kreuzworträtsel Ausgabe 3/2015

Lösungswort: Heiligabend

**1. PREIS:** ein Glauchauer Geschenkgutschein im Wert von 50,00 € für Herr Manfred Müller, Glauchau

**2. PREIS:** ein Glauchauer Geschenkgutschein im Wert von 30,00 € für Frau Steffi Milnikel, Glauchau

**3. PREIS:** ein Glauchauer Geschenkgutschein im Wert von 10,00 € für Herr Günter Reitzenstein, Glauchau

*Herzlichen Glückwunsch!*